



# Un ajustage impeccable

Un ciment résine pour céramique qui vient compléter la gamme des collages aux côtés du *Totalcem* : suivez le protocole !

Ce ciment permanent, dont la force d'adhésion est 50 % supérieure à celle des CIVMAR sur zircone, présente les caractéristiques suivantes :

- Automordançant.
- Auto-adhésif spécialement formulé pour des scellements sur céramique. Fonctionne également pour l'émail, la dentine, la zircone, le métal et les composites.
- Auto / photopolymérisable.
- Film extrêmement fin pour un ajustement impeccable.
- Élimination aisée des excès grâce à une phase caoutchouteuse de qualité.
- Radio-opaque.
- Présentation en seringue automix.
- Deux teintes : transparent et opaque-dentine.
- Embouts intra-oraux de deux types : fins et extra-fins.

Le ciment est particulièrement indiqué dans les scellements adhésifs des céramiques, zircons, reconstitutions, composites. Sans odeur ni goût, il sera apprécié des patients pour le confort qu'il procure. ■



«Spécialement formulé pour la céramique»



## RENSEIGNEMENTS

### LABORATOIRE ITENA

Tél. : 0 800 300 314  
 @ contact@itena-clinical.com  
 3w : itena-clinical.com

Recevez un échantillon gratuit de Total C-RAM en appelant le 0 800 300 314

## PROTOCOLE



Fig.1



Fig.2



Fig.3

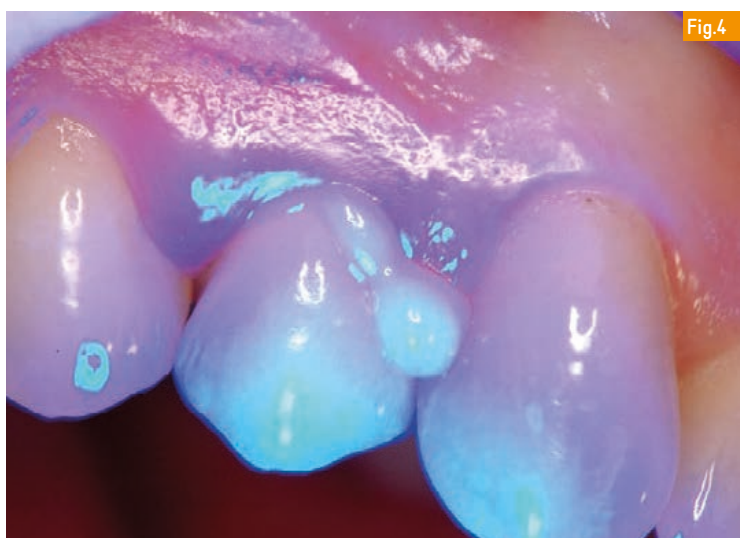


Fig.4



Fig.5



Fig.6



Fig.7

Fig.1 : Moignon reconstitué. Fig.2 : Remplir la couronne de TotalC-Ram. Fig.3 : Mise en place de la couronne. Fig.4 : Photopolymérisation de deux secondes. Fig.5 : Nettoyage des excès devenus caoutchouteux. Fig.6 : Photopolymérisation de vingt secondes. Fig.7 : Vue finale.