

DENTOSCOPE

L'actualité clinique et pratique des cabinets dentaires



Clinique ▲

14

Chirurgie guidée : principes, indications et protocole clinique

Événement ▼

L'avis des utilisateurs ▼



34

Dan Fischer,
CEO et fondateur d'Ultradent
Conférence sur la chirurgie
dentaire moderne



32

**Un implant à la stabilité
primaire élevée**

EMS⁺

AIR-FLOW® handy 3.0

→ PROPHYLAXIE SOUS ET SUPRA-GINGIVALE



POUDRE AIR-FLOW® PLUS
A base d'érythritol
pour un traitement plus confortable



ADF
STAND 2M21

EMS-DENTAL.COM

AIR-FLOW® est une marque d'EMS Electro Medical Systems SA, Suisse

PEOPLE HAVE PRIORITY



Akilease,
le service
100 % confiance



Akibox
intégrée

Full service pendant 5 ans

- Offre de financement et de service
- Coûts maîtrisés
- Hotline dédiée
- Service après-vente assuré par le fabricant
- Accès à l'interface Web Akidata*



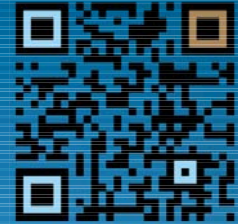
akilease
LE DUO GAGNANT

W&H France | t. 0 388 773 600 | commercial.fr@wh.com | wh.com

*pour les appareils d'hygiène

PROXI DENTAL innovation

ADF 2016
Stand 1P11



octobre 2016 - Conception et réalisation graphique : franck.maire@neuf.fr - www.PlateformeWeb.fr - Photos : Proxi Dental



Proxi
Dental
LES PROTHÉSISTES DENTAIRES ASSOCIÉS

Proxi
Dental
LES PROTHÉSISTES DENTAIRES ASSOCIÉS

la pointe de la technologie à votre service

N° Azur 0 810 310 308
PRIX APPEL LOCAL



« Point de santé si l'on ne se donne tous les jours suffisamment de mouvement. »

(Arthur Schopenhauer)

Bougez... respirez

Le 12 octobre s'est tenu un colloque sur la sédentarité de l'ONAPS (Observatoire national de l'activité physique et de la sédentarité). Il a réuni des experts scientifiques autour d'Angelo Tremblay, spécialiste international de la sédentarité, professeur au département de kinésiologie à l'université de Laval (Canada). Ses travaux de recherche sont principalement axés sur l'étude des facteurs influençant l'équilibre énergétique chez les humains et ont comme objectif d'améliorer le contrôle de l'obésité. Plus récemment, ses recherches ont porté sur l'étude des déterminants non-traditionnels de l'obésité comme la courte durée de sommeil, la faible consommation de

calcium et de produits laitiers, les comportements alimentaires à risque, l'effort cognitif exigeant ainsi que les polluants organiques persistants. Il a publié plus de 625 articles scientifiques et a reçu plusieurs distinctions, dont le prix de conférencier émérite offert par le réseau canadien de l'obésité.

Les intervenants à ce colloque ont insisté sur l'obligation de s'activer physiquement afin d'être en bonne santé et sur les méfaits gravissimes de la vie sédentaire, vécue par de très nombreux individus sur la Terre. Selon les conférenciers, on

entend habituellement par activité physique tous les mouvements corporels produits par la contraction des muscles squelettiques entraînant une augmentation de la dépense énergétique au-dessus de la dépense de repos. Elle comprend tous les mouvements de la vie quotidienne, y compris ceux effectués lors des activités de travail, de déplacement, domestiques ou de loisirs. L'activité sportive n'est en fait qu'un sous-ensemble de l'activité physique, spécialisé et organisé, consistant en une activité revêtant la forme d'exercices et/ou de compétitions. Quant à la sédentarité, il est maintenant largement admis de distinguer les activités sédentaires des activités d'intensité légère et de différencier leurs effets respectifs sur la santé.

Une confusion persiste encore entre les termes d'inactivité et de sédentarité. L'inactivité caractérise un niveau insuffisant d'activité physique d'intensité modérée à élevée, ne permettant pas d'atteindre le seuil recommandé de 30 minutes d'activité physique d'intensité modérée, au moins 5 fois par

semaine, ou de 20 minutes d'intensité élevée au moins 3 jours par semaine pour les adultes. Pour les enfants et les adolescents, le seuil recommandé est de 60 minutes d'intensité modérée par jour. La sédentarité ou « comportement sédentaire » est définie

comme une situation d'éveil caractérisée par une dépense énergétique inférieure ou égale à la dépense de repos en position assise ou allongée : déplacements en véhicule automobile, position assise sans activité autre, regarder la télévision, la position statique debout, la lecture ou l'écriture en position assise, le travail de bureau sur ordinateur, toutes les activités réalisées au repos en position allongée (lire, écrire, converser par téléphone...). Quant à la santé, selon eux, c'est un état de bien-être physique, mental et social qui ne consiste pas seulement en une absence de maladie ou d'infirmité. Alors, pas la moindre hésitation : bougez... respirez...

Atteindre le seuil recommandé de 30 minutes d'activité physique d'intensité modérée, au moins 5 fois par semaine.

L'HUMOUR DE RENAUD

pour en savoir plus, rendez-vous à la page 13.



DÉJOUER LES RISQUES DENTAIRES DÈS 1AN

DENTOSCOPE N° 169 est édité par EDP SANTÉ (RCS Évy 429 728 827)

7 av. du Hoggar - PA de Courtabœuf - 91944 Les Ulis

- Gérant / Directeur de publication : Jean-Marc QUILBÉ.
- Rédacteur en chef : Dr Paul AZOULAY.
- Rédactrice en chef adjointe : Edwige FLOUS (redac@dentoscope.fr).
- Rédacteurs : Dr Paul AZOULAY et Agnès TAUPIN. Ont également participé à la rédaction : Drs Amandine PARA et Jérôme UNGER.
- Rédacteur graphiste, création et maquette : Cyril GIRAUD, Camille TISSERAND.

- Corrections : Martine LARUCHE.
- Illustration édito : Renaud CHAMMAS. Photos d'ambiance : iStock Getty Images.
- Publicité : Lydia SIFRE (04 67 18 18 20), Catherine BOUHNASS (04 67 18 18 22), Angeline CUREL (06 31 34 69 27), et Stéphane VIAL.
- Diffusion / Petites Annonces : Martine LARUCHE (04 42 38 38 85 - pa@dentoscope.fr).
- Agenda : Aurélie CHASTAINGT (agenda@dentoscope.fr).
- Imprimerie : Imprimerie de Champagne - 52200 Langres (03 25 87 73 00).
- Encart du numéro : Acteon - Champions Implants - DMD France - Vatech.



2014
www.ojd.com

N° ISSN
1952-3394

COOL CUT

LA DIAMANTÉE DE QUALITÉ AU MEILLEUR PRIX

85€ le pack de 25 fraises diamantées
de même référence

- Calibrage contrôlé
- Concentricité parfaite
- Diamants naturels
- 5 granulométries
- Emballage individuel
- Plus de 1000 références
(carte de formes sur www.edentx.com)

CE 0483

OFFRE PACKS DIAMANTÉES + IPHONE 7

23 Packs Diamantées: 1955€

iPhone 7 32Go*: 769€

1989€

~~2724€~~

*Offre pour iPhone 7 128Go,
nous consulter



Edent'X

Spécialiste de la fraise dentaire

www.edentx.com

ADF 2016 STAND 1R03

APPELEZ AU **04 90 75 61 84**

Matériel Apple facturé comme accessoire du cabinet dentaire



actualités,
produits
et échanges
d'expériences

l'édito de Paul Azoulay : Le Rédac'Chef s'exprime ! p. 3

les news : Brèves, courriers, annonces et autres « potins » p. 9

quoi de neuf docteur ? : Seront-ils pour vous ? p. 31

l'avis des utilisateurs : SPI d'Alphabio p. 32

gamme produit : 3M Ketac de 3M p. 60

cas cliniques
et pratique
quotidienne
au cabinet

cliniques :

• Chirurgie guidée : principes, indications et protocole clinique p. 14

• Extraction, implantation et temporisation minimalement invasives p. 52

protocole : Klirich Pro et Klirich Home d'Itena p. 50

vie dentaire

les événements :

Conférence du Dr Dan Fischer, CEO et fondateur d'Ultradent p. 34

Symposium national d'implantologie au féminin p. 44

l'agenda : Les formations et les événements incontournables p. 39

les petites annonces : Échanges entre professionnels p. 62

À NE PAS
MANQUER
P. 52



► DR JÉRÔME UNGER

**Extraction, implantation
et temporisation
minimalement invasives**

**À visionner avec les lunettes 3D
disponibles dans cette édition.**



ADJOINTE - CONJOINTE - IMPLANTOLOGIE - CAD/CAM



PROTHÈSES
FRANÇAISES



EXPERTS
PASSIONNÉS



LIVRAISON
RAPIDE



CERTIFIÉ
ISO 13485

PASSEZ AU NUMÉRIQUE !

Des process plus rapides et précis

RÉALISATION
EN 48H DES
PROTHÈSES
EN IDF

MISE À
DISPOSITION
DU SCANNER *

FORMATION
PAR LE PONTE
DE LA CFAO

EXCLUSIVITÉ LDA

PRISE
D'EMPREINTE
SANS
POUDRAGE



CONDOR
intra oral scanner

* Voir conditions sur notre stand lors du salon de l'ADF, ou en nous contactant au laboratoire

MISE À JOUR
LOGICIEL
GRATUIT

RÉDUCTION
DE VOS COÛTS
AU CABINET

CAMÉRA
NOUVELLE
GÉNÉRATION

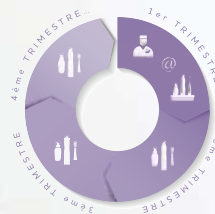
Retrouvez-nous sur

www.laboratoirelda.com • Tél : 01 49 69 85 26

f

in

Votre meilleur rempart contre la **péri-implantite**



**PROGRAMME
SPECIALYS
IMPLANTS**

CONGRÈS ADF
22-26 novembre 2016

**Rejoignez-nous
sur notre stand
1P25**

Innovation exclusive des laboratoires Itena, Specialys IMPLANTS est un programme de maintenance de santé bucco-dentaire formulé pour contribuer **fortement à réduire les risques de complications post-opératoires** : parodontite, mucosite... et donc à prévenir la péri-implantite.

Uniquement délivrés sur votre recommandation, les produits et accessoires Specialys IMPLANTS vous assurent un entretien spécifiquement adapté à la situation de vos patients. Conseillez-leur dès aujourd'hui une nouvelle arme essentielle pour sauvegarder leur santé bucco-dentaire !

**Sur recommandation exclusive
du chirurgien-dentiste.**

**Prenez rendez-vous avec
un conseiller Specialys au**

01 49 63 56 16

www.specialys.fr



► CURSUS

La Normandie en mal de formation dentaire

LA RÉGION NORMANDE NE PEUT PROPOSER UNE FORMATION COMPLÈTE AUX ÉTUDIANTS EN ODONTOLOGIE.



Les étudiants normands désireux d'intégrer un cursus en odontologie doivent suivre une première année dans une faculté de médecine. Jusque-là, rien que de très normal. Cette première année obtenue, ils

doivent ensuite choisir entre les villes de Reims, Paris, Lille ou Rennes, pour poursuivre leur formation, précise le site Normandie Actu. Depuis 2013, il existe trois centres de formation en Normandie : à Rouen, au Havre et à Caen. Ils sont ouverts aux étudiants de 5^e et 6^e année pour leur stage de fin d'études.

Selon le président du syndicat des chirurgiens-dentistes de Seine-Maritime, Luc Lecerf, interrogé par Normandie Actu, « ça ne répond pas totalement à la pénurie de dentistes, mais ça inverse au moins la courbe. La plus grosse zone blanche se trouve autour du Havre. À Étretat, par exemple, il n'y a aucun dentiste ».

Le maire de Déville-lès-Rouen (Seine-Maritime), Dominique Gambier, regrette le manque de formation dentaire dans la région. « Nous demandons à avoir une faculté dentaire qui couvre la formation du début à la fin », explique-t-il à Normandie Actu. Les jeunes diplômés préféraient rester dans la ville de leurs études, plutôt que de revenir en Normandie. D'autre part, face à un manque de places en formation odontologique, beaucoup d'étudiants se dirigeraient vers la Belgique. Une fois diplômés, ils rentreraient en France, laissant les Belges sans praticiens, situation qui inquiéterait le gouvernement qui a tenté de limiter les places à destination des Français, selon le site.

Autre problème, les stages de fin de formation se déroulent en Normandie tandis que les cours ont lieu à Reims, Paris, Lille ou Rennes. L'agglomération du Havre (Codah) a donc décidé de loger gracieusement les jeunes concernés. Dans les centres, les cours sont également télédiffusés, pour éviter aux étudiants de payer deux loyers ou des déplacements.

Un contrat de plan a été voté, pour la période 2014-2020, afin de mettre en place cette formation en odontologie, selon le premier magistrat de Déville-lès-Rouen. « On a demandé des financements pour créer ce cursus, mais on ne voit toujours rien venir », indique-t-il à Normandie Actu.

► DISPARITION

Francine Liger, « grande servante de la prothèse »

LA PRATICIENNE, ENSEIGNANTE ET TRADUCTRICE EST DÉCÉDÉE DES SUITES D'UNE LONGUE MALADIE.
Par Sylvie Destrez



Nous savions que tu souffrais d'une terrible maladie. Pourtant, ton énergie et ton courage nous le faisaient oublier. Car tu as été une sacrée bonne femme ! Je me demande comment, avec nos caractères respectifs, nous avons pu devenir amies ! Je revois Simon il y a 20 ans te présenter fièrement lors d'une conférence à laquelle nous assistions. Nous avons commencé à nous appeler pour les traductions, les noms des importateurs et très vite, pour nous raconter nos petites histoires, et cela toujours dans la bonne humeur, car tu aimais beaucoup rire. Dans les 24 h qui ont suivi l'annonce de ta disparition et aujourd'hui encore, j'ai le timbre de ta voix en tête. C'est donc que nous avons dû en passer du temps à papoter...

Tu aimais aussi beaucoup taquiner, voire titiller les personnes que tu rencontrais. En fait, ton esprit vif recherchait les joutes intellectuelles. Et il valait mieux avoir du répondant pour te satisfaire ! Tes confrères louaient tes talents exceptionnels de clinicienne. Je cite ce que Jean- François Carlier m'a écrit à ton propos : « Cette grande servante de la prothèse, aussi talentueuse que discrète et humble ».

Tes anciens étudiants reconnaissent tous que tu as été une véritable enseignante,

exigeante, soucieuse de transmettre tout son savoir et ses compétences. C'était une démonstration de ta générosité.

J'ai été témoin de cette générosité lors de la maladie de notre amie Danielle. Je me souviens avec émotion des rendez-vous que tu organisais pour la soutenir dans l'épreuve qu'elle traversait. La femme de tête que tu étais savait aussi être extrêmement respectueuse envers ses maîtres, je citerais entre autres les Prs Leibowitch, Christian Knellesen, et bien entendu ton cher Simon.

Je me demande ma chère Francine s'il existe dans la profession une seule personne - et j'inclus les industriels - qui n'ait pas dans sa bibliothèque un ouvrage étranger majeur traduit par tes soins. Nous penserons à toi à chaque fois que nous consulterons un de ces livres. Toi la féministe, qui était fière d'avoir été parmi les premières femmes enseignantes, je te revois tricoter avec amour des vêtements pour tes petits neveux. Tu pouvais être pleine de contradictions, mais cela faisait partie de ton charme et te rendais attachante. Tu es partie trop vite. Tu resteras, ma chère Francine, dans nos esprits et nos cœurs pour toujours.

L'hommage de Paul Azoulay

C'est avec beaucoup de peine que j'ai appris le décès de Francine Liger. C'est une personne attachante et compétente qui nous quitte. C'est aussi pour moi une amie avec laquelle j'ai partagé de nombreux moments, lorsque nous étions tous deux dentistes consultants chez Promodentaire, puis dans la presse chez Quintessence International, comme collaborateur dans son cabinet qu'elle partageait avec Simon Perelmutter, son compagnon de toujours.

Nos conversations s'orientaient souvent sur le monde dentaire, les tendances du moment et ce que serait la dentisterie du futur. Elle avait surtout une vision et un humour bien personnel, son esprit critique toujours en éveil. Son activité de traductrice avec Simon des plus grands auteurs en avait fait un puits de connaissances. C'est toute une partie de l'histoire de notre profession qui disparaît. Elle va terriblement nous manquer.

► les news

BRÈVES, COURRIERS, ANNONCES, ET AUTRES « POTINS »

► ENTREPRISE

Biotech Dental mise sur l'innovation

GRÂCE À SON OFFRE GLOBALE, LA SOCIÉTÉ SOUHAITE ACCOMPAGNER LES PRATICIENS SUR LE CHEMIN DU NUMÉRIQUE.

Biotech Dental propose une gamme complète et complémentaire pour apporter de nouvelles solutions aux praticiens et à leurs patients. La société française spécialisée dans le matériel de chirurgie dentaire estime que l'innovation « crée finalement une différence significative pour nos clients ».

Grâce à son offre globale, Biotech Dental veut accompagner les praticiens sur le chemin du numérique associé à l'art dentaire. Elle propose un panel de solutions s'appuyant sur les évolutions



technologiques majeures : scanner intra oral, implantologie, régénération tissulaires, orthodontie invisible, CAD CAM, impression 3D.

Créée en 1987 Biotech Dental conçoit, fabrique et distribue notamment des implants, prothèses et biomatériaux. À cette activité s'ajoute la distribution d'une gamme de produits et techniques de médecine esthétique dentaire : gouttières transparentes, facettes pelliculaires, gel de comblement et logiciel d'analyse du sourire. L'entreprise se positionne aujourd'hui parmi les leaders sur le marché de l'implantologie dentaire.

► CONGRÈS

Greater New York Dental Meeting

Pourquoi se rendre à ce grand congrès ? Tout d'abord parce que c'est New York. Ensuite, parce que c'est une des plus belles périodes, celle que les américains nomment *the holiday season*, le moment des fêtes de fin d'année. Enfin parce que c'est devenu au cours des ans la plus grande manifestation dentaire d'Amérique du Nord. En 2015, 55 000 personnes ont été enregistrées, 19 000 dentistes, 4 600 hygiénistes, 5 200 assistantes, plusieurs milliers de techniciens de laboratoires de prothèse et 4 400 personnels administratifs, sans compter bien sûr toutes les personnes sur les stands. Pour la partie exposition ils étaient au nombre de 1 600 exposants l'an dernier.

Le programme éducatif est très riche avec des centaines de conférences et des *workshops* au Jacob K. Javits Convention Center. À cela s'ajoutent une exposition mondiale implants avec des cours, une autre sur l'orthodontie, un symposium sur le diabète et sur les apnées du sommeil. Des démonstrations cliniques en *live* seront réalisées sur le même niveau que l'exposition qui elle aussi est d'un seul tenant. Plus de 130 pays différents sont représentés durant ce congrès avec des conférences en espagnol, portugais et même en français.

Renseignements : @ : info@gnydm.com / 3w : gnydm.com
congrès du 25 au 30 novembre, exposition du 27 au 30 novembre.

Au Jacob K. Javits Convention Center (bus gratuits à disposition de la plupart des hôtels autour de Times Square).

WWW.MANKAIA.COM

REGARDEZ LE FILM SUR :
WWW.MANKAIA.COM/ANTI-TACHE

Finaliste
Prix de l'innovation

**MAN
K
AIA**

NANOTEX BY MANKAIA

LA NO TACHE ATTITUDE

Stand ADF
2P13

**RENDEZ-VOUS SUR
MANKAIA.COM
OU AU : 04 91 09 59 30**

ADIEU MARQUES, TRACES, TACHES SUR VOS VÊTEMENTS PROFESSIONNELS.
MANKAIA, PREMIER DISTRIBUTEUR DE VÊTEMENTS MÉDICAUX MULTIMARQUE EN FRANCE, LANCE UNE NOUVELLE GAMME DE BLOUSES ET PANTALONS **INSENSIBLES AUX PROJECTIONS DE LIQUIDES**, EAU DE JAVEL*, BÉTADINE, ENCRE, SANG PERLENT ET GLISSENT SANS PÉNÉTRER LA FIBRE DE CE **NOUVEAU TISSU MÉDICAL RÉVOLUTIONNAIRE, DU JAMAIS VU !** ANTI MICROBIEN, SAIN, SANS ODEUR, STYLÉ, IL VOUS PERMET DE PRATIQUER VOS SOINS EN RESTANT TOUJOURS IMPECCABLE. **ESSAYEZ !**

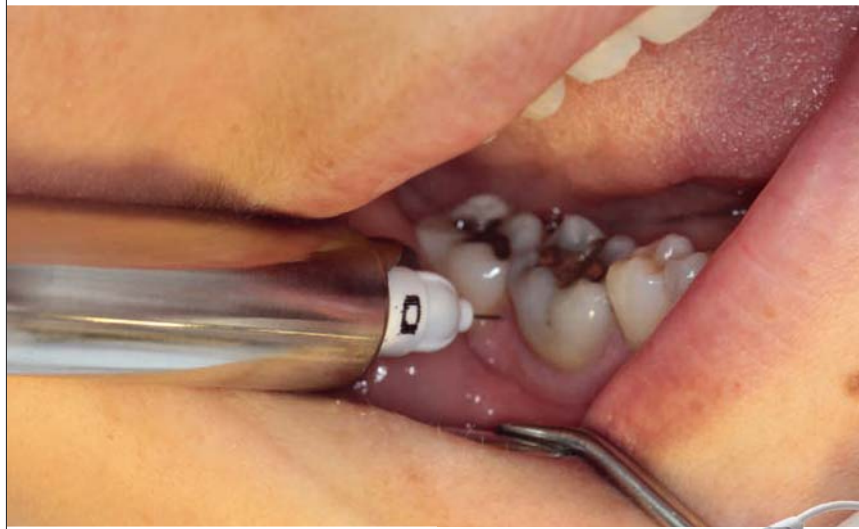
* Dans le cadre d'une utilisation normale. Le contact prolongé avec des liquides corrosifs peut laisser des traces

**VÊTEMENTS MÉDICAUX
À VALEURS AJOUTÉES**

QuickSleeper⁵

BÉNÉFICE 1

Fini les échecs sur les 47..



QuickSleeper permet de réaliser l'anesthésie ostéocentrale.

L'injection à proximité des apex vous assure une anesthésie **efficace et immédiate** sur les molaires mandibulaires même en pulpite.

QuickSleeper vous apporte tous les avantages pour une **pratique sereine et confortable**.

Votre planning est ainsi **maîtrisé** et vos **actes optimisés**.



Nos équipes répondront avec plaisir à toutes vos questions sur QuickSleeper. Contactez-nous simplement au **02 41 56 14 15** ou **mail@dentalhitec.com**

Retrouvez les autres bénéfiques de QuickSleeper sur www.dentalhitec.com



DENTAL HI TEC
Solutions pour la sérénité des dentistes et de leurs patients

► RÉCOMPENSE

Prix Colgate JSIO

COLGATE RÉCOMPENSE UNE JEUNE INTERNE ET SOUTIENT LE SNIO.



À l'occasion des Journées scientifiques des internes en odontologie (JSIO), les 8 et 9 octobre 2016 à Paris, Colgate a réaffirmé son soutien au Syndicat national des internes en odontologie (SNIO) et à ses membres qui seront des acteurs du monde dentaire de demain.

Le concours de cette année, à l'image du congrès dans son ensemble, était placé sous le thème : « Redonner le sourire aux patients ». Sept internes de spécialités différentes ont accepté de présenter leur travail. Le choix des cas présentés, la qualité des communications ainsi que l'iconographie ont été unanimement appréciés. Le jury a décidé d'attribuer le prix Colgate JSIO 2016 à Marie-Josphine Crenn (interne en médecine bucco-dentaire Paris VII) pour sa communication : « Reconstruction d'un

maxillaire édenté total par une prothèse fixe implanto-portée chez un patient présentant un excès maxillaire antérieur ».

La distinction a été remise par Mehdi Aït-Lahsen, chef de projet affaires scientifiques Colgate en présence du jury composé du Pr Boileau, coordinatrice nationale du diplôme d'études spécialisées en orthopédie dento-faciale, du Pr Valcarcel, coordinateur national du diplôme d'études spécialisées en médecine bucco-dentaire et du Pr Lefevre, coordinateur national du diplôme d'études spécialisées en chirurgie orale et président de la conférence des chefs de service.

De gauche à droite : Prs Lefevre et Boileau (jury), Marie-Josphine Crenn, Mehdi Aït-Lahsen (Colgate) et Pr Valcarcel (jury).

► ENTREPRISE

Soirée Thommen Medical

Thommen Medical a organisé une soirée à la tour Eiffel, le 30 septembre dernier, à l'occasion du congrès de l'EAO (European association for osseointegration) à Paris. Cet événement a réuni de prestigieux invités, parmi lesquels Otto Zuhr, Ueli Grunder, Konrad Meyenberg, Jean-Louis Giovannoli, David Nisand, Olivier Le Gac, Jean-Nicolas Hasson, Jacques Malet, Frédéric Raux et Franck Bonnet. La plupart des praticiens reviendront à Paris les 19 et 20 janvier 2017 pour les Thommen Days (inscriptions en cours sur le site Quintessence ou Thommen).



Les invités ont échangé autour d'un cocktail et découvert le nouveau salon de réception « Gustave Eiffel » habillé du bleu Thommen, qui se situe au cœur du monument, à 57 mètres d'altitude. Le PDG de Thommen, Livio Marzo et Gerald Barth, directeur de Thommen Allemagne, ont accueilli les visiteurs et rappelé le récent article sur la surface Inicell paru dans *Nature*, revue emblématique dans ce domaine.

► les news

BRÈVES, COURRIERS, ANNONCES, ET AUTRES « POTINS »

► CONGRÈS

Les produits les plus innovants à l'ADF

HUIT PRODUITS ET INSTRUMENTS SONT EN LICE POUR LE PRIX DE L'INNOVATION 2016.

Le congrès de l'Association dentaire française (ADF) a sélectionné les huit finalistes du prix de l'innovation 2016. La remise du prix aura lieu le samedi 26 novembre, jour de clôture du congrès annuel qui s'ouvrira le 22 novembre au Palais des congrès de Paris.

Le système de polissage de matériaux de restauration directe et indirecte Sof-Lex de 3M figure parmi les finalistes aux côtés de l'aide à la décision des lésions buccales Bioscreen (Addent/C'Dentaire), de l'absorbant salivaire sublingual Drydent Sublingual (Directa Dental Group), de la lampe à photopolymériser autoclavable D-Light Pro (GC) et des lunettes de protection autoclavables Uvex Super Fit (Hager & Werken). Figurent aussi parmi les produits finalistes : la brosse à dents sonique Inava Hybrid (Pierre Fabre Oral Care), l'acide hyaluronique Periosyal Shape (Teoxane/Pred) et le ciment de scellement endodontique Well Root ST (Vericom).

Les produits seront exposés à l'espace innovation, spécialement mis en place par l'ADF au niveau 1 de l'exposition. Les professionnels réunis sur le congrès sont invités à se rendre sur cet espace afin de juger à leur tour les innovations sélectionnées et à voter pour le produit illustrant le mieux la créativité de leur métier.

► HUMOUR

Quand Gad Elmaleh fait rire au cabinet

LE COMIQUE FRANÇAIS POSTE UNE PHOTO SUR SON COMPTE INSTAGRAM SUR LES SOINS CHEZ LE DENTISTE.

Gad Elmaleh se presse de rire de tout. Inspiré par la dentisterie, il a posté une photo de lui sur son compte Instagram en pleine séance de détartrage. « Est-ce que l'on doit seulement montrer des images heureuses sur Instagram ? », s'amuse Gad Elmaleh, la mâchoire grande ouverte découvrant de belles arcades.



Copie d'écran du compte Instagram de Gad Elmaleh.

Le cliché est une démonstration de la pratique à quatre mains, sous la lumière éblouissante d'un scialytique. Le comédien se prête aux soins de bonne grâce mais les yeux un rien écarquillés...

Parmi les commentaires des fans du comédien figure celui de ce professionnel de l'art dentaire : « Si nos patients faisaient tous cette grimace quand on les soigne, je signerais pour encore 60 ans de travail à plein temps ! ».

BOUTON D'APPEL SANS FIL Optimisez votre activité !



Un système d'appel sans fil pour améliorer vos interactions :

- Pour qui ?**
- entre vous praticiens, chirurgiens,
 - votre assistante,
 - vos patients.
- Où ?**
- salle de soins, salle de stérilisation,
 - bloc opératoire, radiologie,
 - salle d'attente, secrétariat.
- Comment ?**
- sans fil radiofréquence,
 - sans installation, mobile,
 - évolutif, les usages sont illimités.

Offre Spéciale

2 boutons d'appel + 1 récepteur pager
Configuration et livraison offertes
250 € HT

QuickSleeper⁵

BÉNÉFICE 3

Plus de rentabilité pour votre cabinet



QuickSleeper permet de réaliser l'**anesthésie ostéocentrale** avec une injection au plus près des apex.

En plus d'être la solution la **plus efficace sur les molaires mandibulaires** et la seule pouvant anesthésier **de 2 à 6 dents sans engourdissement**, l'anesthésie ostéocentrale offre la possibilité de travailler sur **plusieurs secteurs** lors d'une même séance.

L'anesthésie devient un atout supplémentaire pour **regrouper les soins** et optimiser votre pratique au quotidien.

Avec QuickSleeper, **accédez à la sérénité** pour vous mais aussi à la confiance de vos patients.

Nos équipes répondront avec plaisir à toutes vos questions sur QuickSleeper. Contactez-nous simplement au **02 41 56 14 15** ou **mail@dentalhitec.com**

Retrouvez les autres bénéfices de QuickSleeper sur www.dentalhitec.com



DENTAL HI TEC
Solutions pour la sérénité des dentistes et de leurs patients

► PRÉVENTION

Déjouer les risques dentaires dès un an

L'UFSBD PROPOSE AUX PARENTS UNE VIDÉO POUR PROTÉGER LA SANTÉ BUCCO-DENTAIRE DE LEUR TOUT-PETIT.



Les jeunes parents ne sont pas toujours au fait des bonnes habitudes bucco-dentaires à adopter pour leurs jeunes enfants. L'Union française pour la santé bucco-dentaire (UFSBD)

leur donne des

conseils essentiels dans une vidéo pédagogique sur YouTube. Elle met en scène le petit Théo, 1 an, pour éviter les pièges et pratiquer les bons réflexes de prévention.

Plusieurs risques bucco-dentaires planent sur la vie insouciante des tout-petits, en premier lieu, la carie précoce du jeune enfant qui se forme sur les dents de lait, d'abord sur les incisives puis les molaires et les canines. Les causes de la carie précoce du jeune enfant peuvent être une alimentation très sucrée et le grignotage (à partir de 4-5 mois lors de la diversification). D'autres raisons peuvent être l'endormissement avec des biberons sucrés, ou des prises répétées. L'UFSBD recommande également de ne pas tremper la tétine dans du miel, de la confiture ou tout autre aliment sucré.

L'abus du pouce ou de la tétine peut aussi provoquer, selon l'UFSBD, une dégradation de la poussée dentaire, une déformation du palais et gêner un développement harmonieux des dents. Enfin, l'UFSBD préconise l'usage d'une tétine physiologique et l'abandon progressif de celle-ci ou du pouce avant l'apparition des dents définitives vers 3 ans.

► CENTRE HOSPITALIER

Reims : ouverture d'un centre dentaire géant

L'UN DES PLUS GRANDS PÔLES ODONTOLOGIQUE DE FRANCE EST EN CONSTRUCTION AU SEIN DE L'HÔPITAL MAISON-BLANCHE.

Les praticiens exerçant au centre hospitalier de Reims et ceux du centre dentaire de Sébastopol vont être réunis dans un nouveau bâtiment situé près des urgences de l'hôpital Maison-Blanche. Le gros-œuvre est déjà entamé, selon le journal L'Union, mais tout le reste du pôle est encore à construire. Quatre-vingts fauteuils vont être installés dans cet immense cabinet dentaire qui reçoit déjà aujourd'hui 35 000 personnes dans des locaux anciens. L'inauguration du nouveau centre est prévue dans un an.

Chirurgie guidée : principes, indications et pro

Un logiciel de planification permet d'intégrer le projet prothétique futur et les conditions anatomiques osseuses. Exemple avec le traitement d'un cas d'édentement complet.

La simulation par informatique de la chirurgie implantaire, la possibilité de matérialiser le projet prothétique en 3D vis-à-vis du volume osseux disponible, puis d'adapter d'une façon précise et numérique le guide chirurgical, sont des avancées récentes en implantologie particulièrement intéressantes. L'implantologie assistée par ordinateur est apparue dans les années 1990, avec le développement de logiciels informatiques de planification et la production de guides chirurgicaux (Antoun H. et coll, 2009).

Pour atteindre la finalité du traitement, c'est-à-dire une restauration fonctionnelle et esthétique, la mise en place d'implants est censée suivre un projet prothétique bien défini. Les traitements guidés tendent désormais à s'intégrer dans un flux de travail numérique continu qui implique dès le départ l'équipe « laboratoire-cabinet dentaire ».

Le logiciel récent de planification coDiagnostix (développé par Dentalwings et Straumann), conçu en deux versions (« clinicien » et « producteur ») permet de solutionner de nombreuses situations d'édentement selon un protocole validé à la fois par le praticien et le prothésiste. Après avoir détaillé les principes et les indications du flux de travail numérique en chirurgie guidée, nous proposerons le traitement d'un cas d'édentement complet, assisté du logiciel coDiagnostix.

LE FLUX DE TRAVAIL NUMÉRIQUE EN CHIRURGIE GUIDÉE :

Principes de l'implantologie assistée par ordinateur

La planification implantaire assistée par ordinateur permet de guider le positionnement des implants en intégrant à la fois le projet prothétique futur et les conditions anatomiques osseuses.

Pour ce faire, il est nécessaire de regrouper dans un fichier informatique unique les données numériques prothétiques et osseuses du site à implanter, en différentes étapes. Les principales étapes sont les suivantes :

1. Empreinte optique de l'arcade édentée ou du montage directeur : obtention d'un fichier STL

Les données numériques du projet prothétique sont contenues dans un fichier STL (*Standard tessellation language*) issu d'une empreinte optique. Il peut s'agir d'une empreinte optique du montage directeur essayé en bouche (dans le cas d'un édentement de grande étendue généralement) ou d'une empreinte optique de l'arcade édentée, sans montage directeur (dans le cas d'un édentement plutôt limité). Dans ce cas, le projet prothétique sera conçu directement sur le logiciel. La modélisation de la future prothèse tiendra compte de l'espace prothétique disponible, de la hauteur gingivale et du rapport occlusal avec les dents antagonistes et adjacentes.



Protocole clinique



L'auteur

Dr Amandine PARA
Ancienne assistante hospitalo-universitaire
(département de prothèses, Paris 7)
DU d'implantologie chirurgicale et prothétique (Paris 7)
DU clinique de prothèse implantoportée (Paris 7)
DU européen de techniques laser en odontologie (Paris 7)
Pratique libérale privée Paris (implantologie, parodontologie, prothèse)

2. Cone beam du site à implanter (avec ou sans guide radiologique) : obtention d'un fichier DICOM

Les données osseuses sont contenues dans un fichier DICOM (*Digital imaging and communications in medicine*) issu d'un cone beam ou d'un scanner. Selon l'étendue de l'édentement, le cone beam concerne soit directement le site édenté nu, soit le site édenté portant un guide radiologique (réplique du projet prothétique) avec des repères radio-opaques.

3. Intégration et couplage des fichiers STL/DICOM :

La superposition des fichiers se fait en repérant des points identiques sur le cone beam et sur l'empreinte optique de l'arcade : repérage d'une cuspidé, d'une zone interdentaire, ou des repères radio-opaques à la fois scannés car présents sur le montage directeur et radiographiés car présents sur le guide radiologique. On obtient un fichier de travail prêt pour la planification, comprenant l'os, la muqueuse, les dents, la zone édentée ainsi que dans certains cas, le montage directeur prothétique.

4. Planification des implants :

Le choix des implants se fait dans la banque de données des marques implantaires proposées par le logiciel et leur positionnement tient compte du volume, de la densité et de la qualité osseuse, de la hauteur gingivale, des distances dent-implant et inter-implants,

du parallélisme entre les implants, de l'axe et du type de la future prothèse (Pascual D et coll, 2015).

5. Modélisation et fabrication du guide chirurgical :

Un guide chirurgical est modélisé selon cette planification, puis usiné ou imprimé par une imprimante 3D. Ce guide peut être à appui dentaire (en cas de restaurations unitaires ou patients partiellement édentés), à appui muqueux (chirurgie peu invasive des patients totalement édentés ; dans ce cas une empreinte optique de la muqueuse doit être prise, et le fichier STL correspondant est aussi intégré au logiciel) ou à appui osseux (visibilité accrue du site nécessaire chez les patients totalement ou partiellement édentés) (Georgel S. 2012).

6. Mise en place des implants :

La chirurgie implantaire ainsi « assistée par ordinateur » a lieu avec le guide chirurgical en place. Elle respecte un protocole édité par le logiciel de planification, permettant l'utilisation séquentielle des instruments de la trousse de chirurgie guidée, spécifique de la marque de l'implant posé.

7. Restauration temporaire et/ou pilier de cicatrisation personnalisé :

L'édition de parties secondaires est possible avec certains logiciels (seuls ou en lien avec d'autres logiciels). La modélisation et l'usinage d'un pilier temporaire et



Science et innovation: nos passions !

Les produits Oxford Scientific sont des matériaux dentaires de première qualité, fabriqués en Allemagne. Forts de plus de 15 années d'expériences, les produits Oxford Scientific arrivent enfin en France, à des prix particulièrement compétitifs.

ISO
13485
certified

Composites pour obturations Composites fluides



Adhésifs à prise duale Adhésifs photopolymérisables



Matériaux pour empreintes



Matériaux et ciments provisoires



► clinique : Dr Amandine PARA

IMPLANTOLOGIE

de sa couronne transitoire, ou l'impression du modèle avec les emplacements des analogues des futurs implants sont envisageables. Le modèle contenant les analogues repositionnés en amont de la chirurgie peut servir de base au prothésiste pour une mise en charge immédiate. La prothèse provisoire unitaire ou plurale, modélisée à partir de la planification et fabriquée avant la chirurgie, est mise en place, si besoin lors de la pose implantaire.

La spécificité du coDiagnostix est qu'il associe le prothésiste technicien de laboratoire et le chirurgien-dentiste clinicien.

Plusieurs logiciels d'implantologie assistée par ordinateur existent : Simplant, Navigator, Astra Facilitate, Nobel Guide, Camlog Guide, Galileos Implant (Cerec Guide), Blueskyplan, coDiagnostix.

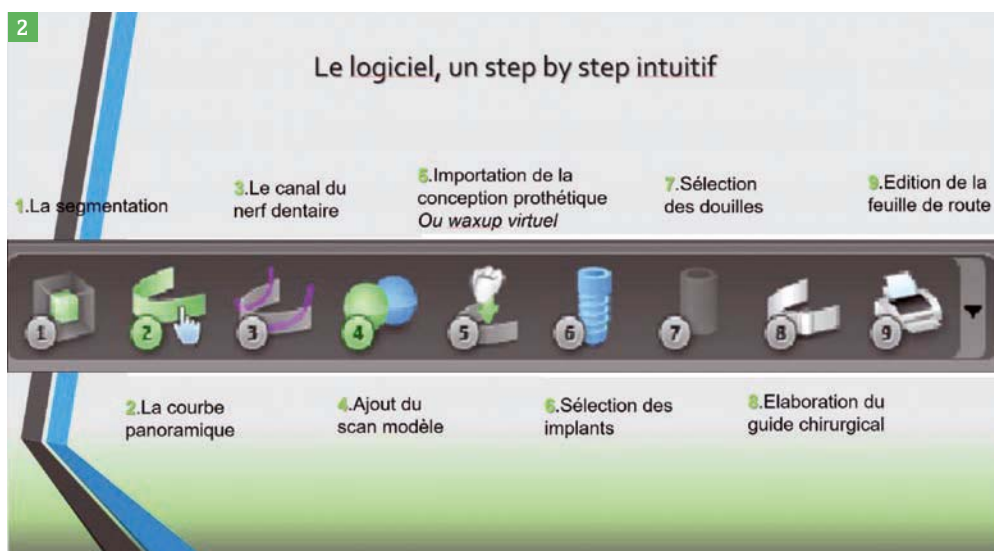
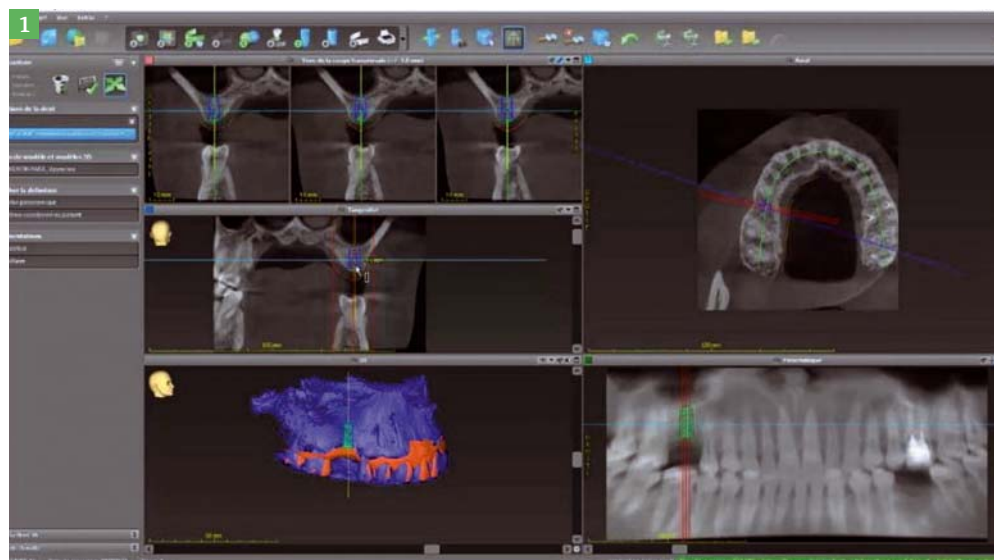
Focus sur le logiciel coDiagnostix
CoDiagnostix est un logiciel de planification implantaire « ouvert », qui permet de planifier une large gamme de marques implantaires.

La spécificité du coDiagnostix est qu'il associe le prothésiste technicien de laboratoire et le chirurgien-dentiste clinicien. Ce logiciel se compose de deux versions :

- Version producteur (au laboratoire) : planification implantaire et production (design, élaboration, production du guide chirurgical et de la restauration prothétique)

- Version clinique (au cabinet dentaire) : planification seule (compilation des données et planification implantaire et prothétique).

Le prothésiste et le chirurgien-dentiste travaillent de concert sur un même cas pour valider la planification, grâce à une plateforme de communication appelée CaseXchange. Cela permet de réfléchir en amont à la construction mécanique et esthétique de la future prothèse et limite les besoins ultérieurs de rattrapage d'axe, par exemple. La gestion globale du cas est améliorée pour l'un et l'autre.



DETARTRAGE PARODONTIE SANS DOULEUR



- HAUTE FRÉQUENCE
- FAIBLE AMPLITUDE
- MOUVEMENT CIRCULAIRE
- INSERTS TITANE

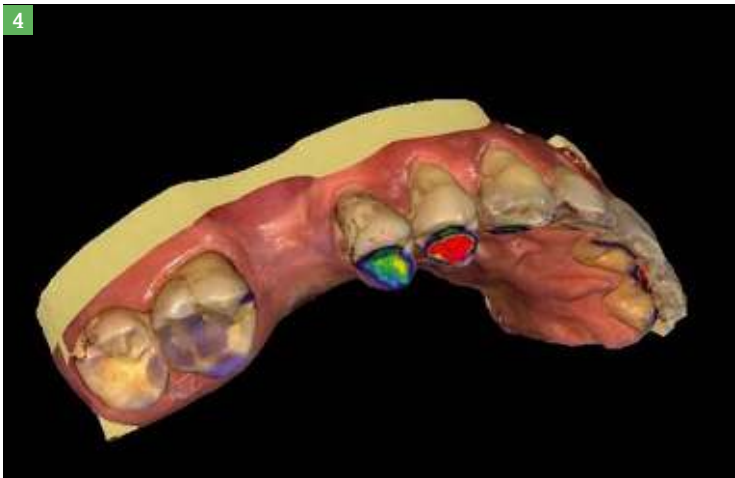


Fig.1 : Interface du logiciel coDiagnostix.

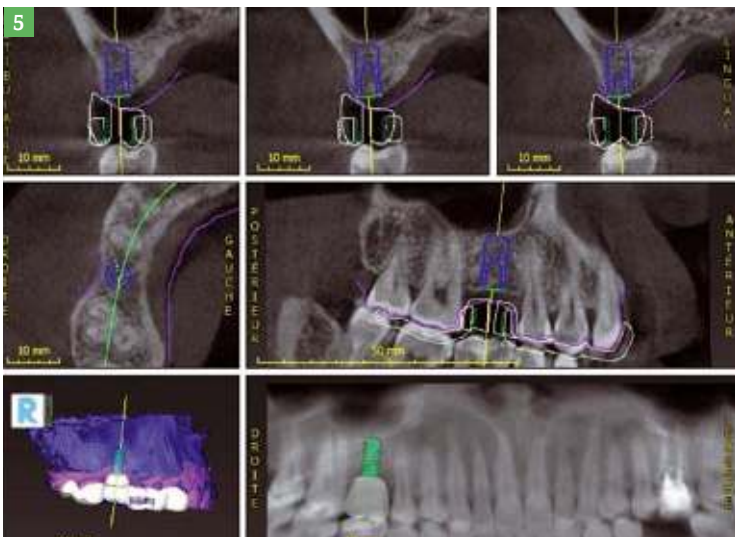


Fig.2 : Étapes de planification.

Fig.3 : Montage directeur virtuel proposé par le logiciel.

Fig.4, 5, 6 : Planification et guidage pour édentement unitaire.

L'interface du logiciel affiche toutes les données indispensables à la planification ; (Fig.1) : muqueuses et dentaires, projet prothétique virtuel, coupes osseuses axiales/transversales et reconstitution panoramique.

Les fonctionnalités du logiciel suivent un pas à pas intuitif jusqu'à l'élaboration du guide ; (Fig.2).

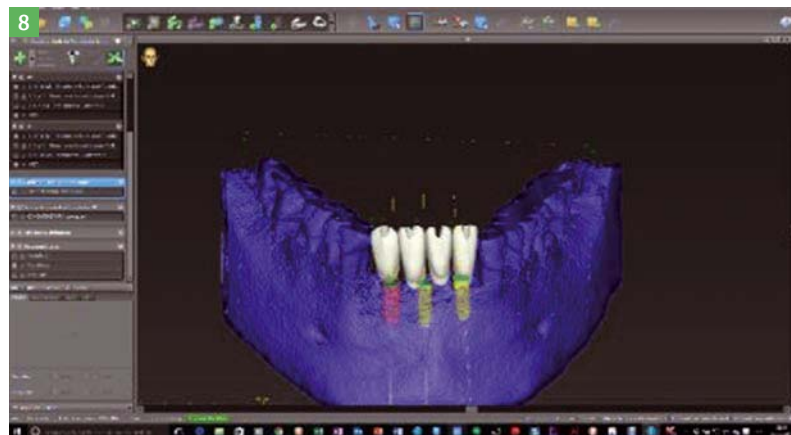
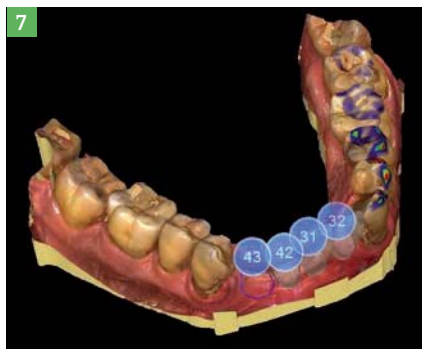
La modélisation d'un *wax-up* virtuel est possible directement sur le coDiagnostix de façon basique (dents type VITA modulables en dimensions), ou de façon plus élaborée grâce à la synergie entre le logiciel coDiagnostix et un logiciel externe : DWOS (logiciel de modélisation de DentalWings) ; (Fig.3).

Implantologie assistée par coDiagnostix : pour quels édentements ?

Toutes les situations d'édentement peuvent être étudiées sur le coDiagnostix, du cas unitaire au cas complet :

- Édentement unitaire ; (Fig.4, 5, 6).





- Édentement partiel (Fig.7, 8, 9)
- Édentement total (Fig.10, 11, 12)
- Le cas particulier de l'extraction implantation immédiate peut également être planifié : la dent à extraire est alors effacée sur le logiciel (par segmentation différentielle) ; (Fig.13 à 16).

La suite de cet article sera consacrée à l'étude d'un cas d'édentement complet traité à l'aide de l'implantologie assistée par ordinateur, sur le logiciel coDiagnostix.

CAS CLINIQUE : RÉHABILITATION D'UN ÉDENTEMENT TOTAL

Planification implantaire
Mme G., 69 ans, consulte pour remplacer par des dents fixes ses dents maxillaires absentes. Son historique dentaire relate des échecs de greffes sous-sinusiennes et d'implants.

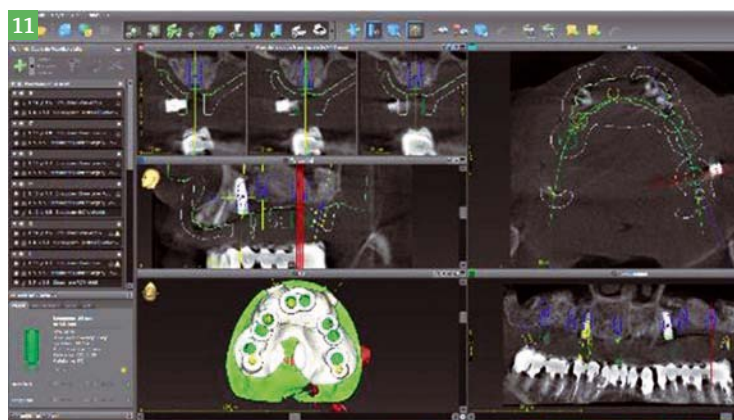


Fig.7, 8, 9 : Planification et guidage pour édentement partiel.

Fig.10, 11, 12 : Planification et guidage pour édentement total.

Initialement, elle s'est présentée avec 8 implants posés dans une greffe infectée. Un des implants avait migré dans le sinus gauche ; (Fig.17).

La patiente présente un torus palatin très important qui complique la sustentation et le port d'une prothèse amovible. Après discussion, nous décidons d'envisager un nouveau plan de traitement implantaire, qui ne pourra être confirmé qu'après évaluation de la cicatrisation d'une nouvelle greffe.

Tout d'abord un curetage des greffes, la dépose des implants et une décontamination ont été réalisés. Six mois après, on procède à une nouvelle greffe sinusienne bilatérale. Huit mois après la cicatrisation des greffes et la réalisation d'un *cone beam* de contrôle ; (Fig.18, 19), la thérapeutique implantaire est engagée. La réhabilitation prothétique finale prévue est un *bridge* complet implantoporté sur 8 implants (en 17 15 14 11 21 24 25 27). Les 2 implants 14 24 encore présents seront déposés et remplacés,

LOCADENT

Service de location dentaire

Louez en toute sérénité

A partir de :

25€/mois
TTC



Le premier service de location sans engagement
Offrant un SAV premium en 24 heures !

- 1 Sans engagement
- 2 Sans investissement au départ
- 3 SAV Premium 24h
- 4 Lubrifiants inclus
- 5 Offre évolutive

 **03 59 61 10 30**

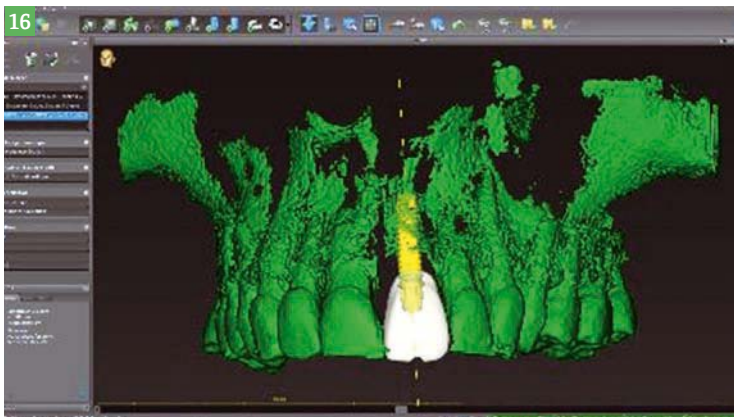
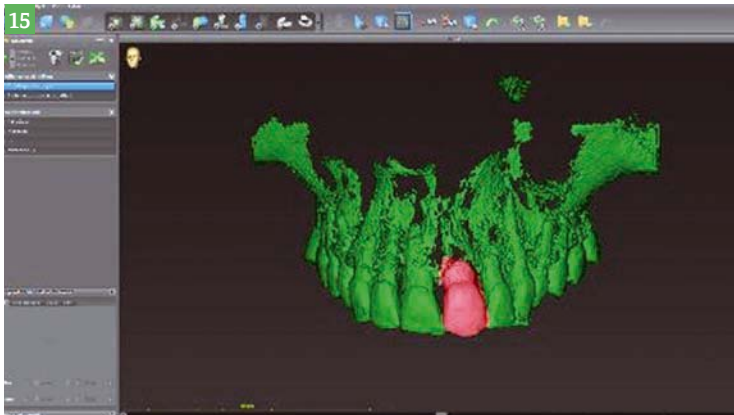


Fig.13 à 16 : Planification d'un cas d'extraction implantation immédiate.



Fig.17 : Situation clinique initiale.

 EuroBytech®



Retrouvez-nous

STAND **2M35**

<http://dentaire.eurobytech.com>

NOUVEAU

One
Flare®

Plus flexible,
plus résistant
votre évaseur
nouvelle génération
signé MICRO-MEGA®



One
Flare®

Votre évaseur
traité thermiquement

- Élargissement sélectif des entrées canalaire : sécurisation des instruments de mise en forme
- Traitement de l'alliage NiTi : résistance à la fatigue et flexibilité
- Stérile : prêt à l'emploi

Le tout stérile

Retrouvez également
One Flare dans votre nouveau
Kit RevoSterile



Retrouvez-nous
ADF STAND
1R07

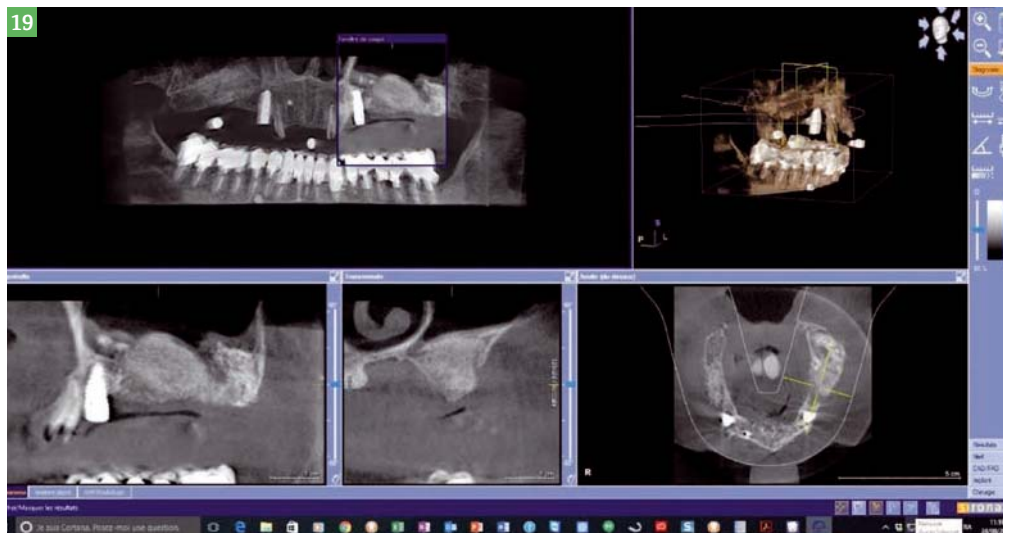


Your Endo Specialist

MICRO-MEGA® 5-12, rue du Tunnel
25006 Besançon Cedex - France
www.micro-mega.com



► **clinique** : Dr Amandine PARA
IMPLANTOLOGIE



et les racines des dents antérieures (mobiles et porteuses d'un *bridge* provisoire) seront extraites. Ces éléments ont été conservés provisoirement pour aider à la rétention d'une prothèse amovible partielle.

En respectant les principes de l'implantologie assistée par ordinateur énoncés ci-dessus, nous présentons l'iconographie des étapes cliniques de ce cas :

1. Planification prothétique :
Réalisation d'une maquette prothétique (après enregistrement de l'occlusion), validation de l'esthétique, du soutien de la lèvre et de la DVO ; (Fig.20, 21, 22). Les trois repères radio-opaques mis à ce stade permettent juste de contrôler qu'ils ne seront pas gênants en bouche lors du *cone beam* fait à la prochaine étape avec un guide radiologique portant les mêmes repères.

Fig.18, 19 : Contrôle radiologique de la cicatrisation des greffes.

JC AUGÉ ■ 2016 Crédit photo : @photos - Fotolia



Fig.20, 21, 22 : Validation du projet prothétique.

Fig.23 : Guide radiologique avec repères radio-opaques, réplique du montage directeur.

Fig.24 : Enregistrement du *cone beam* au format Dicom.

Fig.25, 26 : Empreinte optique du guide (montage directeur) et de la muqueuse au laboratoire.



2. Réalisation de la radio 3D avec un guide radiologique :

Le guide radiologique est la réplique du montage directeur et porte 3 repères radio-opaques. Ces repères permettront de superposer l'empreinte optique du montage et le *cone beam* (CBCT). Le CBCT est passé en occlusion pour assurer un bon positionnement de la maquette sur la muqueuse ; (Fig.23).

3. Exportation du fichier radiologique au format Dicom ; (Fig 24).

4. Au laboratoire : empreinte optique dans un scanner de laboratoire (3Shape) de la situation muqueuse et du guide radiologique sur le modèle ; (Fig.25, 26).



Sans alcool ni ammonium quaternaire

Bactéricide, virucide et fongicide
Respecte les mains de l'assistante
Sans odeur

La gamme complète VERIFY+ chez
ADENT DENTAL SOLUTIONS
Contactez nous au 06 18 86 56 29



ADF
Qualité + Prix
c'est possible



adent
dental solutions

Appelez le 03 60 52 17 24
contact@adentdentalsolutions.com



Fig.27, 28 : Fichier STL du montage directeur et de l'arcade édentée.

Fig.29 : Segmentation du fichier Dicom.

Fig.30, 31 : Matching entre STL et DICOM et vérification des profils.

Fig.32, 33 : Positionnement au laboratoire sur le logiciel producteur.

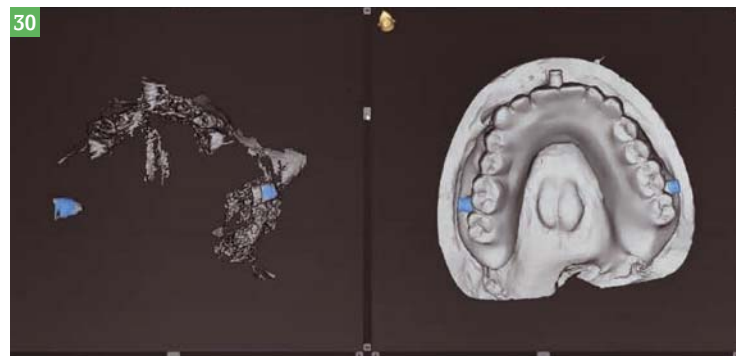
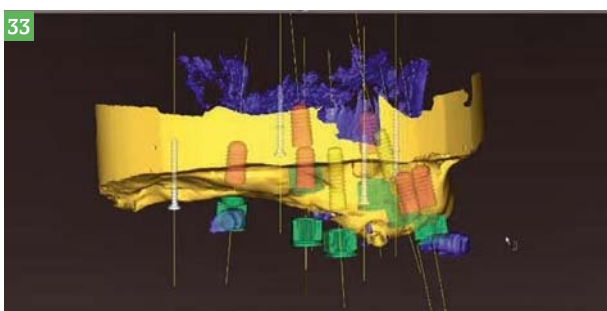
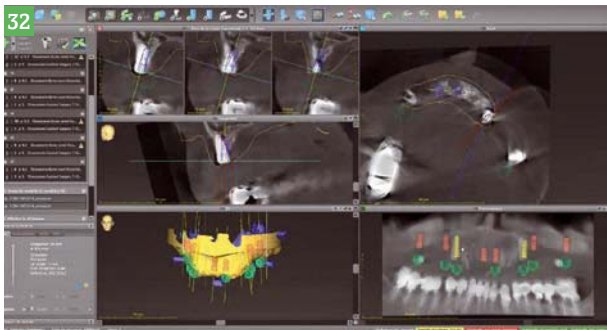


Fig.34 : Choix du système implantaire possible parmi plusieurs marques.



On obtient deux fichiers au format STL : le fichier de la muqueuse (nécessaire car le guide chirurgical sera à appui muqueux) et celui du projet prothétique ; (Fig.27, 28).

seul élément commun retrouvé sur les 2 fichiers.

- Positionnement des implants par le prothésiste sur le coDiagnostix producteur, optimisé en fonction de la future prothèse ; (Fig.32, 33).

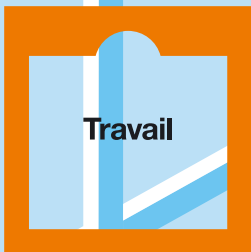
5. Planification implantaire dans le logiciel coDiagnostix producteur au laboratoire.

- « Segmentation » : nettoyage de l'image et isolement des repères radio-opaques et des structures d'intérêt ; (Fig.29).

Une banque de données de multiples systèmes d'implants est disponible dans le logiciel. Pour ce cas, le choix s'est porté sur des implants Straumann Bone Level Roxolid SLA Active Guided ; (Fig.34).

- « Matching » : superposition des fichiers DICOM et STL ; (Fig.30, 31) grâce aux trois repères radio-opaques,

- Échange de la planification entre le laboratoire et le praticien, par la plateforme caseXchange ; (Fig.35).



Une connexion en toute circonstance

Airbox Confort Pro
pour rester
toujours connecté



Avec Airbox Confort Pro, nous anticipons toutes les situations pour que vous soyez toujours connecté. Ce boîtier se connecte au réseau mobile pour conserver automatiquement une connexion wi-fi haut débit pour tous vos appareils, en cas d'indisponibilité.

Chez Orange, nous avons toujours un temps d'avance pour vous rendre service.

Vous rapprocher de l'essentiel



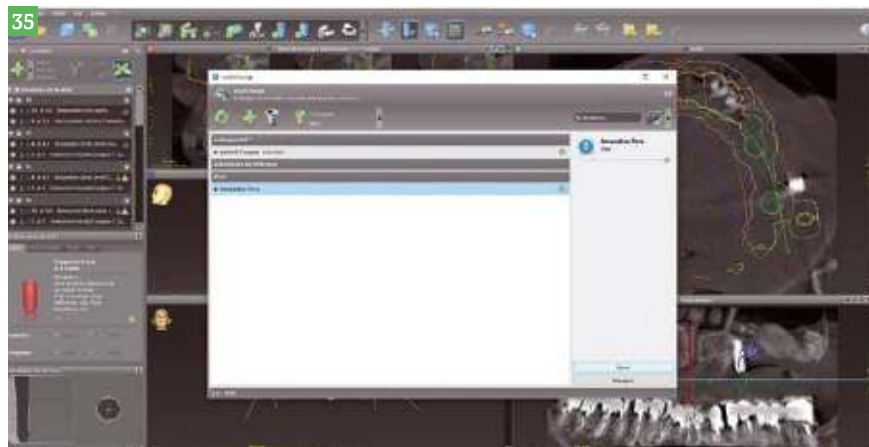


Fig.35 : Échange des plans entre laboratoire et praticien par caseXchange.

Nous prenons la main pour optimiser le positionnement des implants selon les conditions osseuses puis nous renvoyons le plan au laboratoire par caseXchange. Tous ces échanges sont rapides, et diminuent notre temps de travail « extra-clinique ». Notre concentration et notre réflexion se sont portées sur le positionnement des implants par rapport à l'os et à la prothèse, et non sur le nettoyage et la création de fichiers informatiques.

Dans notre cas clinique, il s'agit d'un guide complet à appui muqueux (une grande partie des implants sera positionnée sans lambeau d'accès). Pour assurer une bonne stabilité et une bonne rétention, il faut prévoir un ancrage osseux de ce guide à appui muqueux, par 4 minivis longues (minivis Strauman); (Fig.36).

6. Validation commune de la planification par le binôme praticien/prothésiste (communication téléphonique à partir du même fichier).

Les modifications éventuelles sont possibles en temps réel par le praticien ou par le prothésiste qui voient chacun instantanément l'évolution du fichier (grâce à une plateforme appelée « synergy » si l'un et l'autre sont équipés de DWOS Dentalwings ; sinon l'un modifie le fichier et l'envoi à l'autre par caseXchange).

7. Positionnement des douilles

Une fois le positionnement des implants verrouillé, nous terminons par la visualisation des douilles de forage (Guided Surgery T-Sleeve Straumann pour les implants et douilles Steco system-technik pour les minivis). Les douilles sont les manchons métalliques à travers lesquels passeront les cuillères guides des forets chirurgicaux. En fonction de la technique d'accès choisie (avec ou sans lambeau), la douille pourra être positionnée plus ou

Fig. 36 : Positionnement de 4 mini-implants de stabilisation du guide.

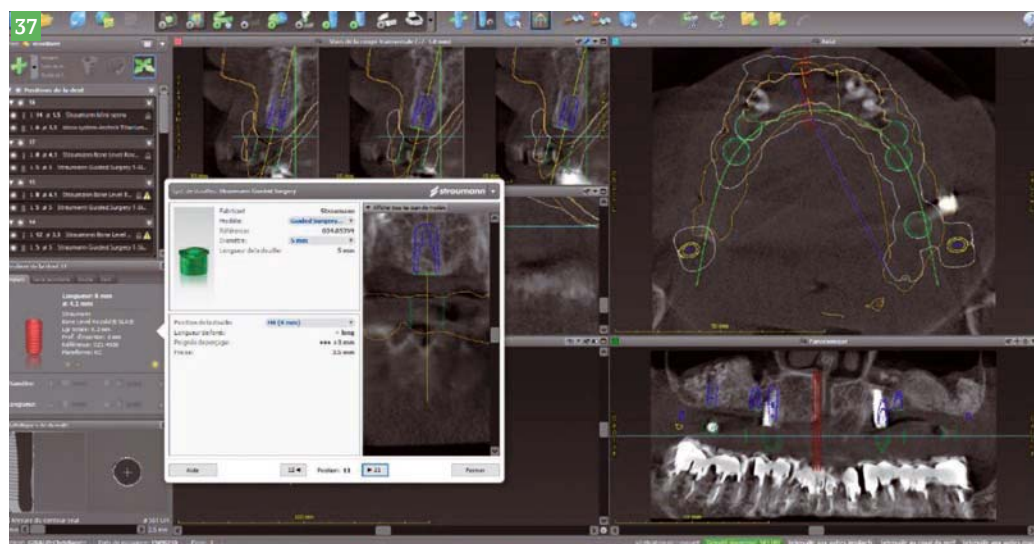
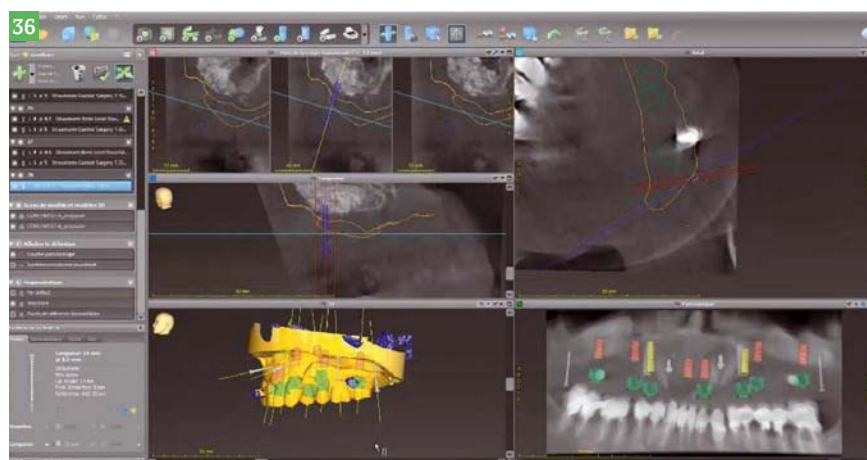


Fig.37 : Vérification des douilles.

moins profondément dans le guide. En cas de chirurgie sans lambeau, il ne faut pas que la douille touche la gencive, au risque de fausser l'adaptation du guide en bouche. La douille fait 5 mm de hauteur, et peut être située en hauteur à 2, 4 ou 6 mm du col implantaire. On choisit par défaut la douille la plus proche de l'implant, pour diminuer la hauteur totale du guide et avoir plus d'espace dans

l'ouverture buccale du patient pour passer les forets. Si la douille touche la gencive à 2 mm de hauteur, on ajuste alors de deux façons : soit en positionnant la douille plus éloignée de la gencive (H4 ou H6), soit en décalant légèrement la position de l'implant, à condition de rester dans une situation satisfaisant aux objectifs prothétiques et anatomiques ; (Fig.37).



NICHROMINOX

18, rue des Frères Lumière
69720 Saint Bonnet de Mure - FRANCE
Tel : 04 78 74 04 15 - Fax : 04 78 01 61 80
office@nichrominox.fr - www.nichrominox.fr

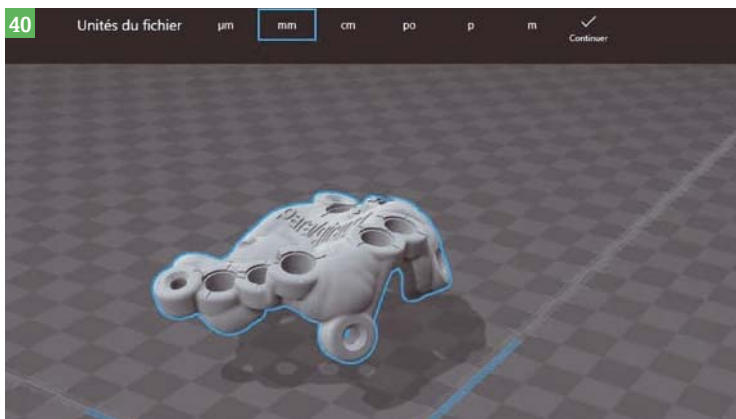
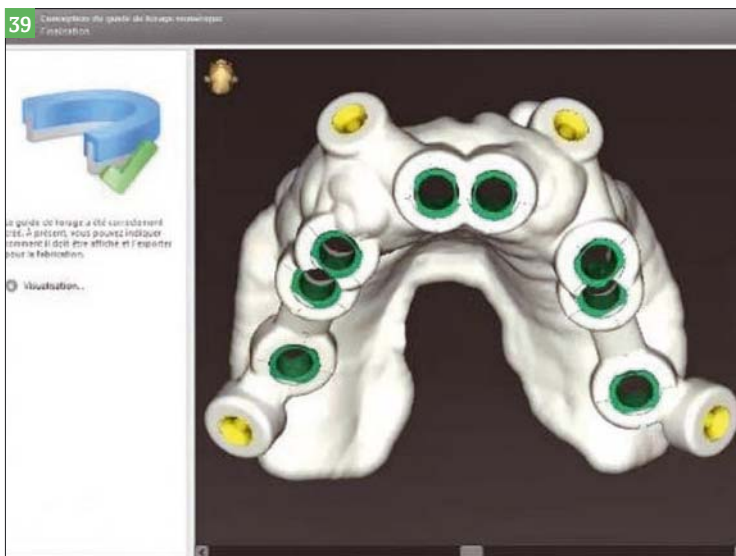
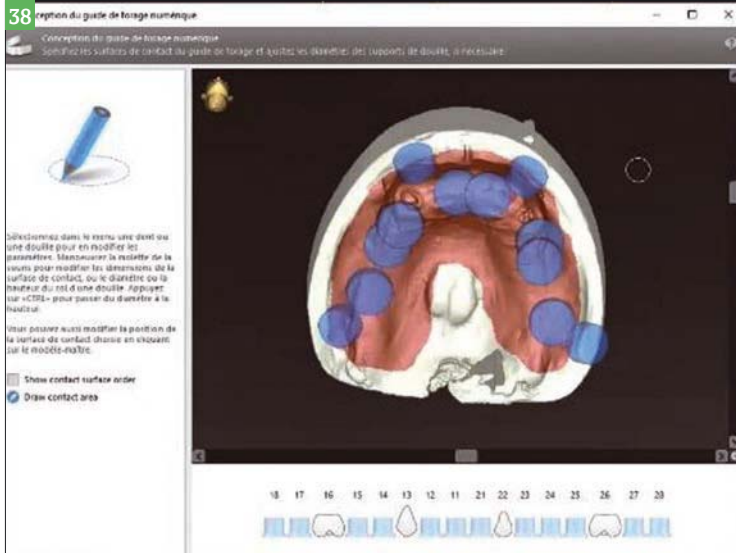


Fig.38, 39 : Modélisation du guide chirurgical.

Fig. 40 : Fichier STL du guide à imprimer.

Le guide chirurgical est ensuite modélisé sur le logiciel : épaisseur de résine, largeur de connexion entre les douilles, extension vestibulaire, fenêtres de visualisation ; (Fig.38, 39).

PRODUCTION DU GUIDE

Une fois validé, le fichier STL du guide ; (Fig.40) est produit par impression 3D (l'export du fichier STL du guide est uniquement possible à partir du logiciel

Allongez la durée de vie de vos Miroirs Photo avec **LES CASSETTES SOLO**

Conçues comme de véritables étuis de protection, ces cassettes réduisent les risques de rayures pendant le cycle de nettoyage et de stérilisation. *Les Miroirs sont vendus séparément.*



Cassette SOLO n°1 - Réf. 182746

Pour Miroir Palatin (Adulte / Enfant) ou Latéral T1



Cassette SOLO n°2 - Réf. 182747

Pour Miroir Latéral ou Lingual



Cassette SOLO n°3 - Réf. 182748

Pour Miroir Universel ou Palatin XL

Plus d'info sur : www.nichrominox.fr

Dispositifs Médicaux de Classe I - Fabricant Nichrominox - Lire attentivement les instructions figurant sur la notice ou l'étiquette avant utilisation. Non remboursés par les organismes d'assurance maladie.

producteur). L'impression a été réalisée par Euromax (imprimante Objet 30 Orthodesk, impression Polyjet : photopolymère PolyJet bio-compatible MED610). Elle aurait été également possible localement avec une imprimante 3D compatible.

Dans notre cas il n'y a pas eu de mise en charge immédiate. La production du modèle avec les analogues d'implants intégrés n'a pas été nécessaire, auquel cas le fichier STL du modèle avec les implants planifiés aurait été envoyé chez Innovation Meditech Dreve, et la modélisation et production prothétique auraient été réalisées par exemple avec le logiciel Straumann Cares Visual.

L'utilisation de forets à butée spécifique pour la chirurgie guidée est primordiale et assure la fiabilité du résultat planifié en amont.

PROTOCOLE CHIRURGICAL

Une feuille de route est générée par le logiciel et guidera la chirurgie sur le type de foret et la séquence de cuillères de perçage à utiliser ; (Fig.41). La trousse de chirurgie guidée contient des forets de chirurgie guidée à butée (16, 20 ou 24 mm), des cuillères de hauteur 1 ou 3 mm, des punches (bistouris circulaires pour élimination d'un capuchon muqueux en cas de chirurgie sans lambeau) ; (Fig.42, 43, 44).

L'utilisation de forets à butée spécifiques pour la chirurgie guidée est primordiale et assure la fiabilité du résultat planifié en amont, d'autant plus s'il y a une mise en charge immédiate avec une prothèse anticipée. Le forage doit impérativement se faire jusqu'à ce que le stop du foret arrive en butée contre la douille pour être sûr que l'implant sera enfoui comme voulu sur le logiciel. La détermination du foret (16, 20 ou 24 mm) est donnée par le logiciel, elle intègre la longueur de l'implant, la distance entre le col de l'implant et le sommet de la douille ; (Fig.45, 46).

Le guide est transfixé à l'os par 4 mini-vis. Leur mise en place est simple : forage unique de 1.5 mm et vissage manuel à travers leurs douilles incluses dans le guide jusqu'à butée de la tête de la mini-vis. Les séquences chirurgicales

41 Diagnostix™ Version 9.6 Licence délivrée pour: 100002... Amandine Para, Microsoft

Données patient Nom: dental wings Date de naissance: 19490220 ID patient: 5119

Maxillaire **Protocole chirurgical** Système de la FDI (Fédération Dentaire Internationale)

Code couleur	Position	Réf. implant	Implant	Douille	Position de la douille	Foret guidé	Poignée de perçage	Fraise
[Code couleur]	17	021.6310G	Bone Level Roxolid® SLActive® Guided (RC) Ø 4.8 mm 10 mm	H: 5 mm Ø: 5 mm	H4	long	+1 mm	4.2 mm
[Code couleur]	15	021.4310G	Bone Level Roxolid® SLActive® Guided (RC) Ø 4.1 mm 10 mm	H: 5 mm Ø: 5 mm	H5	extralong	+3 mm	3.5 mm
[Code couleur]	14	021.4310G	Bone Level Roxolid® SLActive® Guided (RC) Ø 4.1 mm 10 mm	H: 5 mm Ø: 5 mm	H5	extralong	+3 mm	3.5 mm
[Code couleur]	11	021.4310G	Bone Level Roxolid® SLActive® Guided (RC) Ø 4.1 mm 10 mm	H: 5 mm Ø: 5 mm	H5	extralong	+3 mm	3.5 mm
[Code couleur]	21	021.4310G	Bone Level Roxolid® SLActive® Guided (RC) Ø 4.1 mm 10 mm	H: 5 mm Ø: 5 mm	H5	extralong	+3 mm	3.5 mm

Fig41 : Feuille de route.

Fig42, 43, 44 : Foret à butée, cuillère de perçage et punch gingival.



Fig45, 46 : Principe du forage et des douilles de chirurgie guidée du système Straumann.

suivent ensuite un protocole classique sur chaque site à implanter ; (Fig.47 à 55) : punch gingival, forage séquentiel, mise en place de l'implant, retrait du porte-implant. En secteurs postérieurs, un lambeau a été levé avant de fixer le guide, pour y adjoindre une ROG en fin d'intervention. Toutes les vis de couverture sont positionnées après avoir retiré le guide. Une panoramique postopératoire immédiate contrôle la position des implants ; (Fig.56).

DISCUSSION

Dans le cas présent, l'approche par co-Diagnostix a permis de poser les implants dans l'axe prothétique choisi à partir des cires de diagnostic sans avoir à récliner de lambeaux, sauf en site 24 et 14. Il n'y a pas de règle : des accès différents peuvent être envisagés sur un même cas, comme dans notre cas clinique, où un lambeau a été levé en secteur pré-molaire pour adjoindre une ROG. En effet, la chirurgie guidée n'est pas synonyme de chirurgie à l'aveugle. La pose des implants, en transmuqueux est certes peu invasive et les suites opératoires sont réduites, mais il nous semble

TRAITEMENT SYMPTOMATIQUE DES DOULEURS D'INTENSITÉ MODÉRÉE À INTENSE
OU NE RÉPONDANT PAS À L'UTILISATION D'ANTALGIQUES PÉRIPHÉRIQUES SEULS.

PRONTALGINE®

Douleurs dentaires

Je prontalgis

FORMULATION UNIQUE

EFFICACE :
Complémentarité
d'action du
paracétamol
et de la codéine

RAPIDE :
Potentialisation
de l'effet antalgique
du paracétamol
par la **CAFÉINE**¹



CHC-15-234 - 16/01/161644230/PM/002



Téléchargez l'application
QR code et scannez ce code
avec votre smartphone ou
votre tablette pour accéder aux
mentions légales Prontalgine®.

► clinique : Dr Amandine PARA

IMPLANTOLOGIE

préférable de la réserver à des cas particuliers, en secteur antérieur par exemple lorsqu'un aménagement mucogingival n'est pas indiqué. Cette technique nous prive de l'appréciation de la qualité de l'os (souvent différente de celle estimée sur le *cone beam*) et peut représenter une source d'imprécision.

D'autre part, il est intéressant de noter qu'une évaluation initiale de l'ouverture buccale est nécessaire dans les secteurs difficiles d'accès, comme les zones postérieures.

Plusieurs études ont été réalisées concernant la précision de la chirurgie guidée assistée par ordinateur, avec mesures des déviations entre la réalité clinique et le projet informatique, basées sur plusieurs types de guides et différentes méthodes. Il s'avère que pour tous les guides, que l'appui soit dentaire, muqueux ou osseux, la variation de la position de l'apex de l'implant est toujours plus importante que celle du col de l'implant. Au niveau de la déviation angulaire, la précision du guide à appui dentaire est supérieure à celle des guides à appui muqueux et osseux (Georgel S. 2012).

Une autre source d'imprécision, responsable de discordances de positionnements implantaire entre la planification et la chirurgie *in vivo*, peut être liée à une insertion incomplète du guide sur les dents

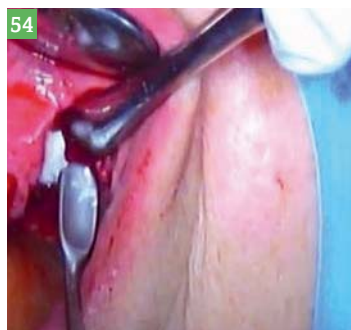
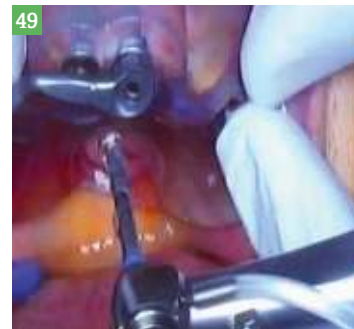


Fig.56 : Situation postopératoire immédiate.

la biblio'

Antoun H., Cherfane P, La chirurgie guidée simulée par ordinateur et sans lambeau. Implantologie hors-série Les nouvelles technologies - Clinic n°6 du 01/06/2009.

Georgel S.

http://docnum.univ-lorraine.fr/public/BUPHA_TD_2012_GEORGEL_STEPHANIE.pdf
Pascual D., Vaysse J., Chirurgie implantaire et prothèse guidées et assistées par ordinateur : le flux numérique continu. Rev Stomatol Chir Maxillofac Chir Orale 2015; 117:28-35 2213-6533.

Rulliere J., Intérêts des logiciels de planification et de la chirurgie guidée, thèse n° 2013 Iyo 1d 004.

Fig47 à 55 : Séquences chirurgicales (photos issues d'une vidéo de l'intervention).

ou sur la muqueuse dans les cas d'édentements partiels ou complets (Rulliere J, 2013).

Plusieurs paramètres permettent une amélioration de l'insertion, la stabilité et la précision du guide :

- un appui sur l'ensemble de l'arcade dentaire
- un réglage maximal de la friction entre les dents, les douilles et le guide
- une position fixe du guide pendant toute l'intervention (forages et pose de l'ensemble des implants sans retirer et remettre le guide)
- les vis de cicatrisation placées en fin d'intervention, et pas à travers le guide sur le, ou les premiers implants en cours de chirurgie
- un guide réalisé en impression 3D semble plus précis que ceux de conception stéréolithographique.

CONCLUSION

En conclusion, le concept de la chirurgie guidée et de la simulation informatique demeure une aide non négligeable pour la réussite de nos traitements implantaires. La chirurgie implantaire est simplifiée et le stress du patient et du chirurgien est diminué (Pascual D. et coll, 2015). Sa mise en œuvre correcte exige une rigueur au niveau de toutes les étapes du traitement : le projet implantaire reste optimisé en tenant compte des contraintes occlusales et esthétiques, osseuses et chirurgicales. Cet outil a sans aucun doute un grand avenir dans notre discipline grâce à l'avènement et à la synergie entre toutes les technologies 3D actuelles de plus en plus perfectionnées et efficaces (empreinte optique, facescan radiologique, imprimante 3D, logiciels de simulation du sourire, logiciels d'enregistrement du fonctionnement des ATM intégrés au *cone beam*). Avoir une certaine expérience clinique en implantologie sera le garde-fou précieux pour ne pas se perdre dans cette galaxie numérique magique, addictive et incontournable. ☺

NOUVEAU

SpeedCEM® Plus

Composite de collage auto-adhésif

Offre de
lancement
-25%

+
1 Test Pack
OFFERT

Dispositif médical Classe IIA /CE 0123. Lire attentivement les instructions figurant dans la notice et/ou sur l'étiquetage. Non remboursé(s) par les organismes de santé. AD0316

SpeedCEM® Plus

Self-adhesive self-curing dental resin cement
with light-curing option

Transparent
Ivoclar
vivadent

UN VRAI
PLUS
POUR LA ZIRCONÉ

LES PLUS:

- + **Excellente performance en mode** autopolymérisant, idéale pour la zircone et le métal
- + **Facile à appliquer** et à nettoyer
- + **Protocole simple** avec un seul produit

DEMANDEZ VOTRE ÉCHANTILLON GRATUIT
AU 04 50 88 64 00

www.ivoclarvivadent.fr

Ivoclar Vivadent SAS

B.P. 118 | 74410 Saint-Jorioz | France

Tel. +33 450 88 64 00 | Fax +33 450 68 91 52

ivoclar
vivadent®
passion vision innovation

Qu'avez vous en commun
avec **99%** des dentistes
du monde entier ...



ADF 2016
stands 2P03/3M06

*Découvrez nos
offres spéciales*

 **Kerr** **GENDEX**

 INSTRUMENTARIUM  **SOREDEX**

 ORASCOPTIC™  **NOMAD** **Ormco**

DEXIS *Pelton & Crane* **i-CAT** 

... c'est notre portefeuille exceptionnel de marques primées,
que vous utilisez, et à qui vous faites confiance tous les jours.

► quoi de neuf docteur ?

AMÉLIORERONT-ILS VOTRE PRATIQUE ?



► CLICKN SERVICE

Optimiser l'activité des praticiens

C'est un système d'appel sans fil pour que le personnel médical ou le praticien puissent se contacter instantanément et limiter ainsi les déplacements inutiles. Le concept est simple : chaque bouton envoie un appel à un récepteur, « un pager pendentif » ou un écran. Le praticien peut ainsi appeler en une pression ses assistants. Les patients peuvent également appuyer sur un bouton mis à disposition afin de prévenir l'équipe médicale de leur arrivée. Ce dispositif contribue à une meilleure gestion du cabinet ou de la salle de chirurgie. Plus de réactivité, de confort et de discrétion. L'émetteur sous forme de bouton envoie un signal sans fil à un récepteur tel qu'une montre pager ou

un écran. L'appel se déclenche via une simple pression du bouton. Un numéro correspondant selon les besoins, soit à un praticien, une chambre ou une zone d'accueil, s'affiche sur le pager. Les boutons peuvent être posés, collés ou vissés. La pression du bouton déclenche un signal sonore ou une vibration du récepteur.

Clickn'Services

info@clicknservices.com

3w : clicknservices.com

Tél. : 01 77 22 89 81

► EASYFIT DE PROTILAB

Facettes pelliculaires simples et esthétiques



La solution Easyfit est idéale pour les praticiens en quête de facilité de pose, d'efficacité et d'esthétique. Ces facettes pelliculaires sont issues d'une technologie brevetée dont Protilab a l'exclusivité. Parfaitement indiquées pour remédier aux dents dyschromiées, écartées ou mal alignées, ces facettes sont très résistantes à l'abrasion et d'une extrême finesse (jusqu'à 0.3 mm), rendue possible par leur conception assistée par ordinateur. Elles s'adaptent parfaitement aux dents naturelles et ne nécessitent pas de préparation (ou a minima). La pose

devient réversible : le patient est alors rassuré et envisage plus sereinement son traitement. Facilitée par l'utilisation d'un composite de collage fluide, la réalisation s'effectue en deux ou trois séances seulement, pour le plus grand bonheur du patient mais aussi du praticien.

Protilab

N° vert : 0800 81 81 19

@ : contact@protilab.com

3w : fr.protilab.com

► AIR NIVOL PAR ODONTEC

Une nouvelle ligne d'aligneurs orthodontiques



Cette ligne sera présentée à l'ADF 2016 et représente une solution particulièrement innovante pour les traitements avec aligneurs transparents. Le traitement consiste en une série de gouttières que le patient devra changer toutes les deux semaines. La technologie a été développée par des centres universitaires hautement spécialisés en systèmes 3D assistés par ordinateur, pour les disciplines du secteur orthodontique. Les avantages de ce nouveau système sont : des consultations directes avec des orthodontistes et des ingénieurs et un *software* 3D pouvant opérer soit sur système Windows, soit sur Apple (Mac). Il y a quatre typologies de traitements : les cas simples et cas complexes avec deux et une seule arcade.

Odontec

Tél. : 04 76 99 28 57

@ : commande@odontec.fr

3w : odontec.fr

Un implant à la stabilité primaire élevée

La forme du corps de l'implant et le filetage variable permettent de modifier l'axe d'insertion lors de la pose.

L'implant SPI est conique avec une connexion à hexagone interne. Sa conception permet une pose facile et assure une stabilité primaire élevée même dans les situations cliniques compliquées telles que les implantations immédiates post-extractionnelles et les mises en charge immédiates.

La forme exceptionnelle du corps de l'implant et le filetage variable (filetage double 2 x 2,4 mm) permettent de modifier l'axe d'insertion lors de la pose de l'implant avec un taux de réussite remarquable.

Auto-forant, il est particulièrement recommandé pour l'os peu dense (types 3 et 4). Il réduit le risque d'endommager les structures anatomiques et permet l'insertion dans les sites de préparation plus étroits.



Il est
particulièrement
recommandé
pour
l'os peu dense.

Le témoignage du docteur David ABENSUR⁽⁷⁵⁾

UN ANCRAGE DANS DES OS DE FAIBLE DENSITÉ

J'utilise cet implant depuis plus de 3 ans et avec succès. Je l'ai choisi pour son profil agressif qui permet un ancrage y compris dans des os de faible densité : type 3 ou 4. La trousse chirurgicale est extrêmement pratique et complète. Les forets performants sont de deux types : zébrés tronconiques, offrant une visibilité parfaite en peropératoire, ou à butés, ce qui est rassurant en particulier à la mandibule quand on approche du nerf alvéolaire. Enfin un foret de marquage de 1 mm triple lame qui n'existe, à ma connaissance, nulle part ailleurs. Il autorise un positionnement très précis et des corrections en cas d'erreur avec un délabrement osseux immédiat quasi nul.

Il serait indispensable d'avoir des implants à col lisse et de préférence de différentes hauteurs. Jusqu'à 2 mm sans doute pour les crêtes incurvées du secteur postérieur. Ainsi le bord antérieur du col de l'implant se place au ras de l'os et le bord postérieur ne laissera pas exposée de la surface rugueuse mais une partie du col lisse.



Alphabio France

Tél. : 01 49 89 38 50

@ : contact@alphabiofrance.com

3w : alphabiofrance.fr

Le témoignage du docteur Thierry DELAPLANCHE (06)



C'EST UN SYSTÈME SIMPLE, MAIS COMPLET

J'utilise cet implant depuis 8 ans. Je l'ai choisi essentiellement pour son rapport qualité-prix, sa simplicité de mise en œuvre

et l'efficacité du suivi commercial. Cet implant a fait l'objet de nombreuses publications et se situe dans le peloton de tête du classement des ventes en France. La qualité de sa fabrication et le soin apporté au contrôle de toutes les pièces mécaniques avant commercialisation donnent une grande sécurité au praticien. Je n'ai jamais eu de casse et très exceptionnellement un dévissage, le plus souvent dû à une erreur de couple de serrage.

C'est un système simple, mais complet. L'ergonomie en chirurgie est fondamentale : nos gestes sont suffisamment complexes dans certaines situations pour ne pas nous battre avec une trousse de chirurgie

qui ressemble à une «usine à gaz». Un système sera d'autant plus appréciable qu'il est facile d'emploi. La trousse est très bien pensée : ce qui est superflu a été éliminé. Tout se gère avec un minimum d'instrumentation, la préhension de l'implant est facile, les outils rationnels. Son principal avantage est sa fiabilité. Nous sommes quatre praticiens à l'utiliser dans notre cabinet et nous n'avons que très peu de problèmes. Moins d'ennuis est synonyme de satisfaction pour les patients et de tranquillité pour le praticien. Selon moi, un bon système doit être obligatoirement simple à utiliser. Il faut aussi noter que son ostéointégration est rapide.

En dehors de sa simplicité d'utilisation qui est essentiellement due à une séquence chirurgicale ou prothétique très bien pensée, le système propose de nombreuses solutions. Il est actuellement possible de gérer quasiment tous les cas de chirurgie et de prothèse. Le laboratoire se tient informé de toutes les avancées technologiques sans pour autant verser dans l'excès commercial. L'hexagone lié à un petit cône

de positionnement pour les pièces prothétiques procure à la fois un confort de mise en place et une bonne étanchéité dans le temps.

Les propositions que je pourrais faire pour améliorer encore le système, si c'était possible, concernent tous les cas marginaux, crêtes minces, manques de hauteur etc. L'implantologie doit évoluer dans son ensemble, il faut sortir du concept un implant une dent, ou deux implants pour un bridge. Un implant n'est pas une racine dentaire, mais un support de prothèse. Je pense qu'il faudra positionner nos implants en fonction de l'os et de sa structure et adapter nos prothèses. Par exemple, un os peu disponible en hauteur à la mandibule peut nous inviter à mettre trois implants courts pour deux molaires ; une technique de Summers peut être préférée à un sinus latéral avec des implants adaptés. Les implants étroits résolvent aussi de nombreux problèmes avec satisfaction. La recherche fondamentale est une chose, mais la clinique reste primordiale. Une marque doit rester à l'écoute des utilisateurs pour évoluer. Alphabio respecte cette disposition et je les en remercie vivement.

Le témoignage du docteur Thierry SILLAM (31)

IL PERMET UNE PÉNÉTRATION OSSEUSE FACILE

J'utilise les implants Alphabio depuis 20 ans et les SPI depuis leur création.

Cet implant se démarque des autres par l'originalité de sa forme. Cylindrique dans son premier tiers, puis conique jusqu'à son apex, il permet une pénétration osseuse facile après les premiers forages.



Il est d'un grand intérêt dans les poses d'implant post-extractionnelles et présente une stabilité primaire inégalable grâce à ses larges spires. L'os s'invagine entre ses spires et y trouve un espace viable. Il peut avoir une direction modifiable dans les os de densité 2 et 3. Je l'utilise dans des cas de mise en charge immédiate en solidarifiant mes implants.

Un seul bémol : son extrémité très travaillante peut être agressive dans des os très denses (compression biologique de l'os). Cependant, son design innovant permettant un contact intime entre os et titane l'a rendu célèbre. Repris par de nombreuses grandes marques, il reste inégalable pour un prix très attractif. La prothèse se réalise facilement avec un hexagone unique quel que soit le diamètre de l'implant.

Venez nous rendre visite à l'ADF
sur le stand 1N 04B

Seulement
41.50€*

Breeze™

Ciment résine auto-adhésif



**Pas de mordantage.
Pas de primer. Pas de collage.**

Pas de compromis.

NOUVEAU CHEZ **MEGA DENTAL** www.megadental.fr

COMMANDEZ MAINTENANT AU Tél. 01.69.83.90.91

* Prix par seringue de 7,8 g. Choisissez parmi les teintes A2, Transparent ou Blanc opaque. Découvrez plus sur www.pentron.eu

PENTRON

Dispositif Médical (DM) classe IIa pour soins dentaires, réservé aux professionnels de santé, non remboursé par la Sécurité Sociale. Lisez attentivement les instructions figurant sur la notice ou sur l'étiquetage avant toute utilisation. L'ensemble des produits présentés sur ce document est fabriqué par la société Pentron - Organisme notifié: 0086 - Date de parution Septembre 2016.

De dentiste à dentiste...



Le Dr Dan Fischer, fondateur d'Ultradent, donne une conférence à Montpellier le 9 janvier prochain à l'invitation de la faculté d'odontologie.

Le Dr Dan Fischer est l'invité de marque de la faculté odontologique de Montpellier pour une conférence sur le thème de la chirurgie dentaire moderne, lundi 9 janvier prochain. Un événement en Europe, lorsque l'on sait les rares apparitions octroyées par le fondateur et CEO d'Ultradent. L'université montpelliéraine souhaite le « remercier pour ses apports à la dentisterie moderne et aussi pour le partenariat fort qui existe entre la faculté et Ultradent ».

Dan Fischer présentera une manière ludique d'aider les professionnels de la dentisterie à maîtriser le monde complexe et en évolution constante de leur pratique, en comparant la création d'une dentisterie durable et de qualité à un mariage durable et de qualité. Le praticien abordera différents sujets de la pratique odontologique en mettant l'accent sur une dentisterie qui reste abordable pour le patient, tout en générant un revenu de qualité pour le praticien.

RECONSTRUCTION ET ESTHÉTIQUE

Dan Fischer exposera comment maximaliser des adhésifs non gênants pour préserver la structure dentaire et la création de la dentisterie moderne et durable qu'il défend. Il expliquera également comment créer des facettes esthétiques à mettre en place directement.

Il présentera aussi les meilleures techniques pour la reconstruction immédiate de dents postérieures fragilisées et détaillera ce qui est vital et important pour assurer une polymérisation complète des restaurations en résine. Comment garantir une réelle hémostase et conserver le contrôle durant la procédure, en particulier lorsqu'une digue dentaire n'est pas appropriée, sera aussi une question abordée. Enfin, Dan Fischer exposera les dernières techniques de blanchiment dentaire simples à la fois pour le patient et pour le dentiste.

Dr Dan Fischer au côté de Dirk Jeffs, président d'Ultradent (à gauche), à Arch Cover (Utah).

NTI Set-1720

d'après le Dr Jacques Raynal



L'association des Préparations Assistées par Guidages (PAG) et du coffret NTI Set-1720 permet :

- La réalisation de préparations parfaitement lisibles et intelligibles
- Des réductions contrôlées et reproductibles
- Des préparations homothétiques
- Des préparations adaptées à tous les systèmes de CFAO
- D'améliorer la relation praticien-prothésiste
- Pour Couronnes, Bridges, Inlays, Onlays, V préparations, Endocouronnes et Facettes

La PAG libère le praticien des contingences technologiques

DAN FISCHER, DÉFENSEUR « DES TISSUS NATURELS »

Fervent partisan d'une dentisterie peu invasive, le fondateur d'Ultradent nourrit l'espoir d'un nombre toujours plus grand de praticiens « formés sur la valeur du respect des tissus naturels de leurs patients ».

PAUL AZOULAY : COMMENT EST NÉE VOTRE ENTREPRISE ULTRADENT ?

Dan Fischer : Il y a près de 40 ans, notre premier produit, Astringent, a été fabriqué sur la table de notre cuisine. Aussitôt après, nous avons transformé une grange à foin en métal en une petite usine de production qui a subi une inspection de la FDA (Food and Drug Administration) à plusieurs reprises. Nous avons travaillé ainsi en famille jusqu'en 1983.

C'est à ce moment-là que nous avons créé les produits Ultra-Etch, Metal Dento-Infusor Tip et le cordon Ultrapak.

Puis bien d'autres produits ont été développés, mais un produit déterminant, Opalescence, a été introduit sur le marché en 1990. Il est vite devenu l'étalon-or pour ce que l'on a appelé le blanchiment, et aussi bien sûr l'éclaircissement des dents par des professionnels. Nous sommes actuellement le leader mondial dans ce domaine - particulièrement avec le dernier-né qui est un produit unique sur le marché : Opalescence Go. Ultradent a étendu sa gamme dans de nombreux

autres domaines depuis lors.

Nous avons créé le plus puissant agent de liaison à la dentine (adhésif) du monde et c'est ce qui est devenu la norme mondiale ISO pour les tests grâce aux essais avec notre laboratoire maison Ultradent. Actuellement, nous avons nos propres bureaux dans 12 pays à travers le monde et nous vendons dans environ 120 pays. Nous employons près de 1 700 personnes dans le monde. 96 % de ce que nous vendons, nous le fabriquons. Et nous fabriquons 70 % de ce qui se vend en dehors des USA.

Il y a près de 40 ans, notre premier produit, Astringent, a été fabriqué sur la table de notre cuisine.

LA FACULTÉ
DENTAIRE DE
MONTPELLIER
VOUS RÉCOMPEN-
SERA POUR TOUTES
VOS CONTRIBU-
TIONS À LA DENTISTE-
RIE RESTAURATRICE,

QUEL EST VOTRE SENTIMENT À PROPOS DE CETTE RECONNAISSANCE ?

Je me sens vraiment honoré de recevoir cette reconnaissance et je trouve magnifique que ce soit à Montpellier. C'est avec modestie que je recevrai ce prix prestigieux.

Mais bien entendu, je n'ai pas tout accompli par moi-même. J'ai été tellement chanceux d'avoir des gens formidables autour de moi au cours des années, y



compris ma famille bien sûr, et maintenant des centaines d'autres qui contribuent de manière importante aux progrès des procédures et des matériaux de restauration dentaire.

VOUS PENSEZ SINCÈREMENT QU'UNE ENTREPRISE EST UNE GRANDE ENTREPRISE SI ELLE EST COMPOSÉE DE GENS FORMIDABLES. FAITES-VOUS TOUJOURS LA PROMOTION DE CETTE PHILOSOPHIE ?

Oui, je suis tout à fait convaincu de cela. Je dis souvent qu'une entreprise ne repose pas sur du béton, du verre et de l'acier, mais plutôt sur les gens qui la compose. Et ce sont les gens qui en servent d'autres qui sont la forme la plus positive de l'entreprise. Tout le monde a des clients nationaux ou à l'étranger, mais notre but final est surtout de bien servir. J'ai personnellement ce devoir de servir tous, et aussi de tout faire pour faciliter la capacité de nos employés à « accomplir leurs tâches » avec aussi peu d'obstacles que possible.

QUELLE EST VOTRE VISION DE L'AVENIR EN DENTISTERIE ET VOTRE ANALYSE CONCERNANT LE DÉVELOPPEMENT NUMÉRIQUE DE NOTRE PROFESSION ?

J'ai une « vision d'espoir » et une « vision probable ». La « vision probable » est que le numérique va continuer de manière significative dans l'avenir. À ce jour, cependant, à l'exception des domaines tels que la radiographie numérique, je ne le vois pas encore assez idéal pour respecter et préserver la structure de la dent. Cela justement devrait être amélioré à l'avenir.

La « vision d'espoir », c'est que nous éduquons un plus grand nombre de dentistes formés sur la valeur du respect des tissus naturels de leurs patients. Qu'ils découvrent la valeur ajoutée et plus économique pour les patients des restaurations directes. Cela peut être plus abordable pour le patient, et peut permettre au dentiste de faire un excellent travail et de respecter les buts qu'il s'était fixé. On peut admettre, en outre, que ce type

de médecine dentaire peut être très durable et qu'elle continue même à réduire la destruction inutile des tissus naturels dans le temps.

VOUS ÊTES TRÈS FIER D'ÊTRE UN FABRICANT « MADE IN THE USA », EST-CE DIFFICILE DE LE RESTER EN 2016 ?

Il est en effet difficile de le rester et, en fait, nous faisons quelques fabrications au Brésil pour les besoins uniquement de ce marché.

VOUS AVEZ MIS EN PLACE UN PROGRAMME « ULTRADENT ELITE » AUX ETATS-UNIS. PENSEZ-VOUS QUE CELA PUISSE ÊTRE ÉTENDU EN EUROPE ET NOTAMMENT EN FRANCE ?

J'aimerais beaucoup qu'il en soit ainsi. Cela apporterait beaucoup de valeur. Cela étant dit, nous vendons en direct aux dentistes aux États-Unis, donc pas par le biais de distributeurs. Par conséquent, il est plus facile de savoir qui sont nos clients et ce qu'ils désirent vraiment.

VOUS AVEZ TOUJOURS ÉTÉ UN FERVENT DES PROGRAMMES HUMAINITAIRES. ESTIMEZ-VOUS QUE POUR UNE ENTREPRISE COMME ULTRADENT CE SOIT UNE OBLIGATION DE REDONNER À LA COMMUNAUTÉ ?

Nous ne nous sentons pas dans l'obligation de redonner à ceux qui en ont besoin, on le voit plutôt comme une « opportunité ». Nous essayons de mettre l'accent sur des groupes particuliers dans le besoin car nous sommes hélas convaincus que nous ne pouvons pas faire tout pour tout le monde, même si nous aimerions pouvoir le faire. ☺

les infos'

Lundi 9 janvier 2017 de 18 h 45 à 21 h, entrée gratuite.

Faculté d'odontologie de Montpellier 545, Av. du Pr J.L. Viala – Tél. : 04 67 10 44 70
Inscription : sur la page Facebook d'Ultradent

Le logiciel tout en un



Nouveauté Planmeca Romexis® :

conception des guides implantaires et fabrication avec l'imprimante 3D Planmeca Creo™

1



Imagerie CBCT

Planmeca ProMax® 3D



2



Scan d'empreinte

Planmeca ProMax® 3D



3



Conception de sourire



4



Planification implantaire



5

Conception de guide implantaire



6



Fabrication de guide

Planmeca Creo™



7

Restaurations finales

Planmeca CAD/CAM



**Retrouvez-nous
à l'ADF, stand 2L19**

www.planmeca.fr



Planmeca France 13 rue Marie Curie, 44230 Saint-Sébastien-sur-Loire
tél 02 51 83 64 68, fax 02 51 83 64 69, mél : planmeca.france@planmeca.fr

PLANMECA



Ces produits sont des dispositifs médicaux de classe IIb. Ils sont destinés à la réalisation d'actes d'imagerie médicale. Les actes effectués avec ces systèmes peuvent être pris en charge par les organismes d'assurance maladie dans certaines situations (et sous conditions). Dispositifs médicaux réglementés, fabriqués par PLANMECA, qui portent le marquage CE 0598. Organisme notifié: SGS Fimko

Omnipratique, Paro, Endo, Implanto, Maxillo, Orthodontie...

Quelles longueurs d'ondes choisir, pour quels effets et quelles applications.

FORMATIONS LASERS

Bien démarrer avec un laser

Journées de formations accélérées organisées par KAE LUX SAS spécialiste lasers Diode, Erbium Yag et CO2

PARIS

15 Décembre

TOULOUSE

23 Février

Formations assurées en totale liberté scientifique par le Docteur Gérard Rey

Diplômé de la faculté de Médecine - Docteur en chirurgie Dentaire

Diplômé en Expertise Bucco-Dentaire - Expert in Oral Implantology DGOI -AFI

Directeur d'Enseignement sur les Lasers Médicaux - Paris Garancière - Milan Bicocca - Montpellier UFR

Professeur A.C. Université Milan Bicocca.



Quelles longueurs d'ondes, quels effets, pour quelles applications en dentisterie.
Décontamination des sites extractionnels et implantaire, des poches parodontales, et des sites endo.
Ablation des tissus mucogingivaux avec hémostase immédiate.
Vasodilatation et vascularisation des sites.
Biostimulation des sites, activation des facteurs de croissance, aide à la cicatrisation.
Indications et applications en omnipratique, en implatologie, en parodontologie et endodontie...

Prise en main - Réglages - Maniement - Travaux pratiques.



RENSEIGNEMENTS
ET INSCRIPTIONS

0 805 620 160

info@kaelux.com

PRIX DE LA FORMATION : 280 € (Cours, TP, et déjeuner inclus)



Kaelux
LASERS
MICROSCOPES
INSTRUMENTATION
MOTEUR DE CHIRURGIE
STERILISATEURS
Achat Location Financement



Ne manquez pas de découvrir tous nos produits sur www.kaelux.com. Appel gratuit 0 805 620 160 - info@kaelux.com

► l'agenda

LES FORMATIONS ET LES ÉVÉNEMENTS INCONTOURNABLES

Début en novembre 2016

Paro & Implant – Smile Concept (Marseille)

Dr Patrice Margossian : 17 novembre 2016
au 16 juin 2017

Contact : Valérie Dequeant

Tél. : 01 49 20 00 43

@ : Valerie.dequeant@nobelbiocare.com

Savoir communiquer en implantologie :

apprenez à argumenter efficacement auprès de vos patients

Dr Bertrand Rousselet

18 novembre 2016 à Rennes

Contact : Anthogyr

Tél. : 04 50 58 02 37

Spécial laboratoire : Réhabilitation esthétique - fonction - biologique

Cours – protocoles – TP : comment intégrer la réhabilitation esthétique, fonctionnelle et biologique ?

(formation pour les laboratoires)

21 et 22 novembre 2016

ou 3 et 4 octobre 2017

Intervenant : Christophe Hue

Tél. : 06 09 13 52 41

@ : contact@gad-center.com

3w : gad-center.com

Formation hypnose dentaire

28 novembre 2016

Contact : Institut français d'hypnose

@ : contact@ifh.fr

3w : www.hypnose.fr

Début en décembre 2016

La gestion de l'esthétique péri-implantaire :

comment éviter la récession des tissus mous ?

Dr Bernard Lazaroo

1^{er} décembre 2016 à Sallanches

Contact : Anthogyr

Tél. : 04 50 58 02 37

Roadshow Starter Program (Agen)

Pr Paul Mariani : 1^{er} décembre

Contact : Valérie Dequeant

Tél. : 01 49 20 00 43

@ : Valerie.dequeant@nobelbiocare.com

DENTOSCOPE
lu dans tous les
cabinets dentaires

Gouttières transparentes, la nouvelle génération de gouttières

Intervenant : Dr Arash Zarrinpour
Rennes

1^{er} - 2 décembre - 3 décembre (niveau 2)

Contact : CID Formation

Tél. : 01 85 76 06 44

@ : formations.cid@gmail.com

3w : cidformation.com

Chirurgie plastique parodontale

Module 2 : la greffe épithélio-conjonctive / les greffes de conjonctif enfoui

2 et 3 décembre 2016

Contact : Actis dentaire formation

Tél. : 04 73 17 60 68

3w : actis-dentaire-formation.com

Clarifier ses objectifs professionnels et personnels et sortir de l'épuisement professionnel

Formation Cohésion dentaire

3 et 4 décembre 2016 à Lyon

Contact : contact@cohesiondentaire.fr

www.cohesiondentaire.fr

Évolution et apport des empreintes optiques en omnipratique

7 décembre à Paris

Contact : Cercle odonto-stomatologique

de la Seine-Saint-Denis

@ : coss.93@free.fr

3w : coss.asso.fr

Formation «1, 2, 3 Posez !» (Cycle 1)

8 décembre à Sallanches

Dr Antoine Monin

Contact : Anthogyr

Tél. : 04 50 58 02 37

Optimisation de l'utilisation des minis-vis ou mini-plaques dans notre pratique orthodontique

8 décembre à Paris

Contact : Sfof

Tél. : 01 43 80 72 26

Mail : sfodf@wanadoo.fr

Le concept de préparation non invasive en prothèse esthétique

Drs B. Touati et P. Favory

8 décembre 2016 à Paris

Contact : Coefi

Tél. : 06 61 20 26 55

@ : contact@coefi.fr

3w : coefi.fr

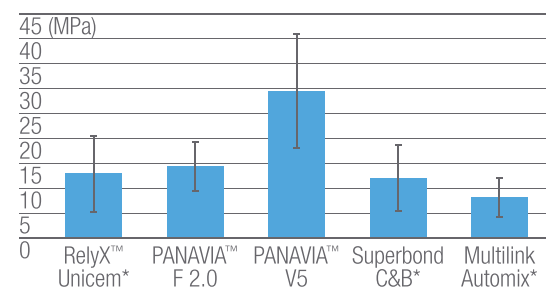
PANAVIA™ V5



PANAVIA™ V5. Le système de collage qui convient pour tous les collages, quels que soient l'indication ou le matériau à coller ! Le protocole reconnaissable et intuitif de PANAVIA™ V5 surprend par sa simplicité inégalée. Pour chaque restauration, matériau ou indication, vous suivez la même procédure uniforme :

1. Appliquer CLEARFIL™ CERAMIC PRIMER PLUS sur la restauration.
2. Appliquer PANAVIA™ V5 Tooth Primer sur le tissu dentaire.
3. Appliquer PANAVIA™ V5 et placer la restauration.

Force d'adhésion de la zircone sur la dentine



PANAVIA™ V5: In vitro evaluation project of adhesion to zirconia E. Dursun, H. Fron Chabouis, S. Le Goff, JP Attal, URB21-EA4462, Université Paris Descartes, Paris (2015)

La bonne adhésion à tous les matériaux dentaires, dont la zircone et le disilicate de lithium, est obtenue grâce au MDP inventé par Kuraray. De nombreuses études ont prouvé que ce monomère crée une adhésion stable et durable à l'hydroxyapatite et aux matériaux dentaires. La combinaison du Tooth Primer avec la pâte de PANAVIA™ V5 assure un degré de polymérisation élevé qui évite l'absorption d'eau et les décolorations.

kuraray *Noritake*

Kuraray France

3 Avenue de la Division Leclerc, 92160 Antony

tél: + 33 (0)1 56 45 12 51

dental-fr@kuraray.eu, www.kuraray-dental.eu

PANAVIA V5 est un dispositif médical pour soins dentaires. Il est réservé aux professionnels de santé et est non remboursé par la sécurité sociale. Lire attentivement les notices avant son utilisation. Indication: scellement de produits dentaires. Fabricant : Kuraray Noritake Dental. Classe IIa. CE 0197. Septembre 2016. *n'est pas une marque commerciale de Kuraray Co., Ltd.

NOUVEAUTÉ

STAND
ADF 2016
2L32



C'led 1000

Lampe de chirurgie à LED

100 000 lux, 4500°K, IRC > 94
Taille du champ lumineux 195 mm
Profondeur du champ 970 mm

Prix public : 4 490 €



Oudin Dentaire

La lumière de votre avenir

C'led 1000 : Taille de la tête 370 mm, Poignée de manipulation démontable, stérilisable, Variation de lumière par la poignée.
Se pose au plafond, au mur ou en version mobile sur roulettes.

N°Vert 0 805 210 007

APPEL GRATUIT DEPUIS UN POSTE FIXE

Le spécialiste de l'éclairage à LED
contact@odfrance.fr - Twitter : @oudindentaire
www.oudindentaire.com

► l'agenda

LES FORMATIONS ET LES ÉVÉNEMENTS INCONTOURNABLES

Diagnostic et planification digital workflow - FIDE

Dr Franck Bonnet et Pr Paul Mariani
8 décembre 2016 à Cannes-Le-Cannet
Contact : Valérie Dequeant
Tél. : 01 49 20 00 43
@ : valerie.dequeant@nobelbiocare.com

Cycle de formation en parodontologie Intervenants : Drs Catherine Bisson et Nathalie Mole

8 décembre 2016 à Nancy,
2 février 2017 à Nancy
6 avril 2017 à Nancy
Contact : Catherine Bisson
Tél. : 07 83 76 26 79
@ : conceptparodontal@gmail.com

Les restaurations céramo-céramiques : de la préparation au collage

Dr Charles Toledano
8 décembre à Annecy
Contact : Aude Collomb-Patton - Ivoclar Vivadent
Tél. : 04 50 88 64 02
@ : aude.collomb-patton@ivoclarvivadent.com
3w : www.ivoclarvivadent.fr

La prothèse implantaire sur connexion conique Nobel Biocare Training Center France Dr Truong Nguyen

8 décembre 2016 à Bagnolet
Contact : Valérie Dequeant
Tél. : 01 49 20 00 43
@ : valerie.dequeant@nobelbiocare.com

Gouttières transparentes, la nouvelle génération de gouttières

Intervenant : Dr Arash Zarrinpour
À Paris
Dates :
* 8-9 décembre 2016
* 12-13 janvier 2017
* 9-10 février 2017
* 9-10 mars 2017
* 6-7 avril 2017
* 18-19 mai 2017
* 15-16 juin 2017
* 20-21 juillet 2017
Contact : CID Formation
Tél. : 01 85 76 06 44
@ : formations.cid@gmail.com
3w : cidformation.com

DENTOSCOPE lu dans tous les cabinets dentaires

Anesthésier, sans échec et rapidement, les molaires et les pulpites mandibulaires

Judi 8 décembre 2016 à Paris
Agréée par le FIFPL
Tél. : Sophie au 02 41 56 05 53
@ : sophie@afpad.com

Occlusion - FIDE

Drs Paul Marini et Franck Bonnet
9 décembre 2016 à Cannes-Le Cannet
Contact : Valérie Dequeant
Tél. : 01 49 20 00 43
@ : valerie.dequeant@nobelbiocare.com

Facettes pelliculaires céramiques, la nouvelle génération de facettes

À Paris
• 10 décembre 2016
• 14 janvier 2017
• 11 février 2017
• 11 mars 2017
• 8 avril 2017
• 20 mai 2017
• 17 juin 2017
• 22 juillet 2017
Contact : CID Formation
Tél. : 01 85 76 06 44
@ : formations.cid@gmail.com
3w : cidformation.com

Acide hyaluronique, les nouvelles techniques d'injection

À Paris - Dates :
• 11 décembre 2016
• 15 janvier 2017
• 12 février 2017
• 12 mars 2017
• 9 avril 2017
• 21 mai 2017
• 18 juin 2017
• 23 juillet 2017
Contact : CID Formation
Tél. : 01 85 76 06 44
@ : formations.cid@gmail.com
3w : cidformation.com

Autour du collage

Leila Hitmi
12 décembre à Toulouse
Contact : Dr Marie-Catherine Valats
- SBR Sud-Ouest
Tél. : 05 62 17 50 50
@ : renouxa2@orange.fr

DENTOSCOPE
lu dans tous les
cabinets dentaires

**Formation Barres
overdenture NobelProcera
+ PIB sur tous les systèmes
implantaires via le Canada**

Olivier Chaix

14 décembre à Bagnolet

Contact : Valérie Dequeant

Tél. : 01 49 20 00 43

@ : valerie.dequeant@nobelbiocare.com

**Du psychique au physique,
la prise en charge de la
douleur et de l'anxiété**

Drs Guichard, Zimmer

et Mme C. Zimmer et Dr Minassian

15 décembre 2016

à Villefranche-sur-Saône

Contact : Dr H. Minassian

Tél. : 04 74 04 10 98

@ : hminassian@minassian.fr

**Formez votre assistante
dentaire en implantologie
(cycle 2)**

Martine Jacquart

15 décembre 2016 à Sallanches

Contact : Anthoyr

Tél. : 04 50 58 02 37

**Roadshow Starter Program
(Saint-Etienne)**

Pr Paul Mariani : 15 décembre 2016

Contact : Valérie Dequeant

Tél. : 01 49 20 00 43

@ : valerie.dequeant@nobelbiocare.com

**Formation avancée
NobelProcera Pilier -
NobelDesign (Bagnolet)**

M. Olivier Chaix :

15 et 16 décembre 2016

Contact : Valérie Dequeant

Tél. : 01 49 20 00 43

@ : valerie.dequeant@nobelbiocare.com

**Gouttières transparentes,
la nouvelle génération
de gouttières**

Intervenant :

Dr Arash Zarrinpour

Salon-de-Provence

15 - 16 décembre 2016

8 - 9 juin 2017

Contact : CID Formation

Tél. : 01 85 76 06 44

@ : formations.cid@gmail.com

3w : cidformation.com

**Facettes pelliculaires
céramiques, la nouvelle
génération de facettes**

Salon-de-Provence

17 décembre 2016

10 juin 2017

Contact : CID Formation

Tél. : 01 85 76 06 44

@ : formations.cid@gmail.com

3w : cidformation.com

**DENTOSCOPE
lu dans tous les
cabinets dentaires**

**Acide hyaluronique,
les nouvelles techniques
d'injection**

Salon-de-Provence

18 décembre 2016

11 juin 2017

Contact : CID Formation

Tél. : 01 85 76 06 44

@ : formations.cid@gmail.com

3w : cidformation.com

Début en janvier 2017

**Ces mécanismes
qui parasitent
votre pratique
au quotidien**

Formation Cohésion dentaire

7 - 8 janvier 2017

à Genève

Contact : contact@cohesiondentaire.fr

www.cohesiondentaire.fr

**Radioprotection
des patients**

12 janvier au 12 août

à l'Espace Saint-Martin

199 bis rue Saint-Martin

75003 Paris

Formation assurée par Philippe Rocher,

docteur en chirurgie dentaire,

membre du GPMED auprès

de l'Agence de sûreté nucléaire (ASN).

Renseignements :

SOP - 6 rue Jean Hugues

75116 Paris

Tél. : 01 42 09 29 13

@ : secretariat@sop.asso.fr

Lundi 9 Janvier 2017
Conférence
Exceptionnelle

du docteur Dan Fischer
sur la chirurgie dentaire moderne

Entrée gratuite - de 18h45 à 21h
UFR d'odontologie de Montpellier
545 av. du Prof J.L Viata
34193 Montpellier

ULTRADENT
PRODUCTS, INC.
Improving Oral Health Globally



De dentiste
à dentiste...

Ultradent France / Ultradent.fr
5 chemin du Jubin - Bat A
69570 Dardilly
france@ultradent.com / 0800 00 81 50

► l'agenda

LES FORMATIONS ET LES ÉVÉNEMENTS INCONTOURNABLES

Hypnose et communication

Conférenciers : Dr Philippe Miras
et Laurent Bertin
12 - 13 - 14 janvier 2017 puis 30 - 31 mars
et 1^{er} avril 2017 - Clinic-All,
66 quai Charles-de-Gaulle 69006 Lyon
Contact : Julien Murigneux, Clinic-All
Tél. : 04 26 18 61 43
@ : contact@clinic-all.fr
3w : clinic-all.fr

Attestation de formation à la chirurgie dentaire laser assistée

12 et 13 janvier 2017 à Montpellier
Dr Gérard Rey, Pr Gianluigi Caccianiga
Contact : Association d'enseignement
postuniversitaire International
New Technology Institut
@ : odonto-formation-continue@umontpellier.fr

Implantologie au quotidien

Module 4 : fin de la formation
13 et 14 janvier 2017
Contact : Actis dentaire formation
Tél. : 04 73 17 60 68
3w : actis-dentaire-formation.com

No bone stress concept : de la biologie à la clinique implantologie

AIP Institute
13 au 14 janvier 2017
Cabinet du Dr Laurent Sers
54 rue d'Antibes à Cannes
Tél. : 06 11 90 21 12
@ : aipinstitute@gmail.com

Nouveaux concepts chirurgicaux dans les traitements orthodontiques

Lundi 16 Janvier 2017
au Salon de l'Aéroclub de France
6 rue Gallilée - Paris
Conférenciers : Drs Marc-Gérald Chouckroun
et Dominique Defrennes, Olivier Esnault,
Laurent Petitpas, Marc Steve.
Contact : Dr Hanh Vuong-Pichelin
Tél. : 01 47 27 45 73
@ : hanh.vuong@wanadoo.fr
sbr.bioprogram@gmail.com
3w : bioprogram.com

Gouttières transparentes, la nouvelle génération de gouttières

Intervenant : Dr Arash Zarrinpour
18 - 19 janvier 2017 à Lyon
Contact : CID Formation
Tél. : 01 85 76 06 44
@ : formations.cid@gmail.com
3w : cidformation.com

La révolution restauratrice non invasive en direct TV !

Avec Anthony Atlan et Romain Cheron
Maison de la Chimie - 28 rue Saint-
Dominique - 75116 Paris
Renseignements : SOP
6 rue Jean Hugues Paris
Tél. : 01 42 09 29 13
@ : secretariat@sop.asso.fr

Cours assistant(e)s dentaires

Dr C. Rivière, Mme G. Le Felt,
M. B. Alessandrini
20 janvier 2017 à Paris
Contact : Justine Langlois
Tél. : 01 49 20 00 42
@ : justine.langlois@nobelbiocare.com

Anesthésier, sans échec et rapidement, les molaires et les pulpites mandibulaires

Jeudi 26 janvier 2017 à Nantes
Agréée par le FIFPL
Contact :
@ : sophie@afpad.com
Tél. : Sophie au 02 41 56 05 53

Réussir son endodontie Étanchéifier et reconstruire

26 janvier 2017 à Carquefou
Traitements avancés
23 mars 2017 à Carquefou
S'organiser
24 mars 2017 à Carquefou
Contact : Stéphane Diaz et Thierry Babin
Tél. : 02 51 12 13 43 - 02 40 89 66 02
3w : www.endo-atlantique.com

Gouttières transparentes, la nouvelle génération de gouttières

Intervenant : Dr Arash Zarrinpour
26 et 27 janvier 2017 en Italie
Contact : CID Formation
Tél. : 01 85 76 06 44
@ : formations.cid@gmail.com
3w : cidformation.com

Traitement orthopédique de classe III :

Réhabilitation occlusale
et fonctionnelle (Module 1 :
Formation initiale)
28 - 29 janvier 2017 à Lyon
Contact : Mme Elisabeth Lopez
@ : seminaires.elisa@gmail.com

DENTOSCOPE
lu dans tous les
cabinets dentaires

Les 5 blessures qui empêchent de réussir sa vie personnelle et professionnelle

Formation Cohésion dentaire
28 - 29 janvier 2017 à Paris
@ : contact@cohesiondentaire.fr
3w : cohesiondentaire.fr

Début en février 2017

Anesthésier, sans échec et rapidement, les molaires et les pulpites mandibulaires

Jeudi 2 février 2017 à Aix-en-Provence
Agréée par le FIFPL
@ : sophie@afpad.com
Tél. : Sophie au 02 41 56 05 53

Les ABC de la dentisterie Moderne - LISC

Jeudi 2 février 2017 à Paris
Dr Gil Tirllet (Paris)
Dr Stefen Koubi (Marseille)
Contact : LISC
@ : contact@lisc.fr
Tél. : 06 63 57 86 88
www.lisc.fr

Clarifier ses objectifs professionnels et personnels et sortir de l'épuisement professionnel

Formation Cohésion dentaire
4 et 5 février 2017 à Paris
Contact : contact@cohesiondentaire.fr
3w : cohesiondentaire.fr

Les 5 blessures qui empêchent de réussir sa vie personnelle et professionnelle

Formation Cohésion dentaire
18 et 19 février 2017 à Genève
Contact : contact@cohesiondentaire.fr
3w : cohesiondentaire.fr

Début en mars 2017

Les journées de la mise en charge immédiate - LISC

3 et 4 mars 2017 à Paris
Drs Nicolas Boutin
et Bernard Cannas
Contact : LISC
@ : contact@lisc.fr
Tél. : 06 63 57 86 88
3w : .lisc.fr

Alignez vos valeurs personnelles, votre pratique clinique et votre stratégie de développement

Formation Cohésion dentaire
11 et 12 mars 2017 à Paris
Contact : contact@cohesiondentaire.fr
3w : cohesiondentaire.fr

Cours de communication

Dr Truong Nguyen
15 mars 2017 à Bagnolet
Contact : Justine Langlois
Tél. : 01 49 20 00 42
@ : justine.langlois@nobelbiocare.com

Congrès national Camlog

Imaginer aujourd'hui
pour innover demain
16 et 17 mars 2017 à Paris
Contact : Stéphanie Debondue - Henry Schein
Tél. : 01 41 79 74 82
@ : stephanie.debondue@henryschein.fr

Ces mécanismes qui parasitent votre pratique au quotidien

Formation Cohésion dentaire
18 et 19 mars 2017 à Paris
Contact : contact@cohesiondentaire.fr
3w : cohesiondentaire.fr

DENTOSCOPE
lu dans tous les
cabinets dentaires

89^e réunion scientifique de la Société dento-faciale

23 au 25 mars 2017 à Biarritz
Contact : SFODF
3w : sfodf2017.com/

Anesthésier, sans échec et rapidement, les molaires et les pulpites mandibulaires

23 mars 2017 à Lille
Agréée par le FIFPL
Tél. : Sophie au 02 41 56 05 53
@ : sophie@afpad.com

De l'anesthésie à l'hypnose

23 mars 2017 à la Maison de la chimie
28 rue Saint Dominique - 75116 Paris
Avec Sarah Cousty, Jean-Louis Sixou,
Vianney Descroix, Christian Herbeau
Contact : SOP - 6 rue Jean Hugues - Paris
Tél. : 01 42 09 29 13
fax. : 01 42 09 29 08
@ : secretariat@sop.asso.fr

PATIENTS SOUFFRANT DE PARODONTITE ?
TRANSFORMEZ VOTRE RECOMMANDATION
EN OBSERVANCE.



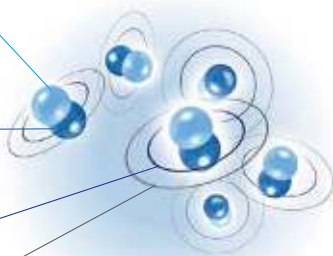
NOUVEAU meridol® PARODONT EXPERT développé spécifiquement
pour les patients aux gencives sujettes à la parodontite:

- Plus forte concentration en agents antibactériens de la gamme meridol®
- Renforce la résistance des gencives contre la parodontite
- Son goût unique encourage l'observance

Ions stanneux (Sn²⁺)
haute efficacité
antibactérienne

Fluorure d'Amines Olafluor (AmF)
stabilise les ions stanneux et les
transporte directement à la gencive

**Caprylyl Glycol
et Phénylpropanol**
boostent l'efficacité antibactérienne



Colgate®

VOTRE PARTENAIRE
EN SANTÉ BUCCO-DENTAIRE

Service commercial : 02 37 51 67 59
Colgateprofessional_commandedentiste@colpal.com
www.meridol.fr

Symposium national d'implantologie au féminin



Anne Benhamou,
présidente
du congrès



Isabelle Kleinfinger,
directrice
scientifique

COMITÉ D'ORGANISATION :



Laurence Addi



Cécilia Bourguignon



Catherine Galletti



Maguy Leuy



Virginie Monnet-Corti



Catherine Rivière

De grands noms de l'implantologie et d'autres disciplines animent ce congrès scientifique organisé par le SNIF à Paris, le jeudi 8 décembre.

LASER ET TRAITEMENTS PARODONTAUX AVANCÉS



Carole Leconte
(Paris)

Il est des situations cliniques de parodontites où l'on ne sait plus s'il faut extraire ou se battre. Extraire peut sembler être la meilleure option thérapeutique, voire la seule, mais elle nous grèvera à jamais de l'attache gingivale et de la proprioception...

En se focalisant sur la gestion des facteurs étiologiques qui conduisent à la destruction du bien le plus précieux de nos arcades, et en décodant les besoins biologiques, occlusaux, et les possibilités chirurgicales assistées du laser Erbium YAG, ou à l'aide de biomatériaux par exemple, nous allons partager ensemble les étapes et moyens de traitement de plusieurs patients atteints de parodontites sévères.

les infos'

Salons Hoche, le jeudi 8 décembre 2016

Renseignements et inscriptions

@ : snif.france@gmail.com

Inscriptions en ligne :

www.implantologieaufeminin.com

La **puissance** de ceci



Emballée dans cela



Parce que nous ne sommes pas nés avec
des bras de robot



À PORTÉE DE MAIN

Pour faciliter la numérisation en dentisterie, nous aurions pu fabriquer le premier élément bionique automatique à haute vitesse contrôlé au monde. Au lieu de cela, nous avons tout regroupé dans notre CS 3600 afin de faciliter vos procédures d'acquisition d'empreintes numériques.

Pour en savoir plus,
rendez-vous sur le site
carestreamdental.fr/CS3600
ADF Stand 3M20

► événement

SYMPOSIUM SNIF

COURONNE IMPLANTO-PORTÉE : L'APPORT DE L'EMPREINTE OPTIQUE ET DE LA CFAO



Jean-François
Chouraqui (Paris)

Au cours de cette démonstration, nous verrons comment réaliser une empreinte optique sur un pilier implantaire, et comment réaliser en un temps clinique une couronne transvissée en céramique.

Nous discuterons de l'intérêt des empreintes au cours de la chirurgie pour réaliser des piliers provisoires de grande qualité afin de maintenir un comblement osseux ou de préparer une émergence gingivale optimale.

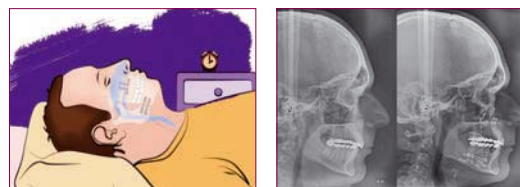
LES APNÉES DU SOMMEIL : OÙ COMMENCER, QUI, COMMENT ? LE PARTAGE DES CONNAISSANCES AU SERVICE DU PATIENT



Catherine
Galletti (Paris)



Boris Petelle
(Paris)



Maguy Levy
(Paris)



Xuan Lan
Nguyen (Paris)

Le SAHOS fait partie des enjeux majeurs de santé publique par sa fréquence d'une part et ses conséquences sur la qualité de vie, par son risque élevé d'accidents de la route et par son augmentation de morbidité cardiovasculaire d'autre part.

Nous vous proposons de faire le tour de la question au travers de la médecine du sommeil et de comprendre la place de la chirurgie dentaire et de l'orthodontie dans cette discipline de l'enfant à l'adulte.

BRIDGE, CONTENTION ET HARMONISATION DU SOURIRE : UNE SEULE ÉTAPE CLINIQUE POUR UNE TEMPORISATION DE LONGUE DURÉE



Valérie Romain
(Paris)

De 2008 à ce jour, Valérie Romain et Franck Moatty ont posé au cabinet Zen plus de 5 000 contentions fibrées dont 360 bridges fibrés. Avec 8 ans de recul sur les premiers bridges fibrés et plus de 10 ans sur les contentions fibrées, ils sont aujourd'hui à même d'enseigner leur pratique.

LE STRESS AU CABINET ET LES PATIENTS DIFFICILES



Michèle Reners
(Liège, Belgique)

Être chirurgien-dentiste, c'est faire face à de nombreuses situations stressantes, liées d'une part aux nuisances propres du cabinet dentaire, et d'autre part à la relation avec des patients parfois difficiles. De plus, nous devons réaliser nos actes en gardant le contrôle de la situation avec un grand sourire de préférence.

La connaissance du mécanisme d'action du stress va nous permettre de mieux comprendre et de mieux réagir tant dans notre vie professionnelle que privée. L'abord du patient est aussi déterminant, il passe par la communication qui est au centre d'une bonne compréhension.

LE PILIER SSA, AU SERVICE DU PROTOCOLE D'EXTRACTION-IMPLANTATION IMMÉDIATE



Gary Finelle
(Paris)

Les protocoles cliniques de la pose des implants et de leur mise en charge ont considérablement évolué depuis le concept initialement décrit par Bränemark.

En effet, la mise en place d'implants immédiatement après extraction est scientifiquement validée tant qu'elle est conduite dans le respect des règles de positionnement tridimensionnel. Pour autant, bien souvent les conditions anatomiques des sites

post-extractionnels peuvent compromettre l'obtention de la stabilité et de la fermeture primaire du site chirurgical.

Nous présenterons à travers cet atelier un protocole de traitement innovant permettant la mise en place d'un pilier de fermeture d'alvéole (pilier SSA), immédiatement après l'extraction et l'implantation. Ce pilier de fermeture d'alvéole permet d'offrir de manière prédictible la procédure d'extraction-implantation immédiate dans le secteur postérieur, et d'apporter des bénéfices cliniques pour le patient et pour le praticien, tant d'un point de vue chirurgical (suites postopératoires, temps de traitement, nombre de chirurgies), que prothétique (profil d'émergence, maintien de l'architecture gingivale).

SurgiTel® Systems

(Légèreté et Précision
en Haute Définition)



Découvrez la gamme
la plus complète
d'aides à la vision

ADF 2016 stand 1N21



Loupes TTL Micro 300 sur monture Half Jacket 2.0 noire
équipées d'un éclairage Micro LED avec fixation Dove Tail *



Ces Dispositifs Médicaux sont des produits de santé réglementés qui portent, au titre de cette réglementation, le marquage CE - Classe I. Nous vous invitons à lire attentivement les instructions figurant dans la notice qui accompagne le Dispositif Médical ou sur l'étiquetage remis. Non-remboursé par les organismes d'assurance santé.

Publicité Loupes & Aides Optiques SurgiTel (ZZ 857) - V12 - 10/2016

*Exemple de configuration. Photos non-contractuelles.

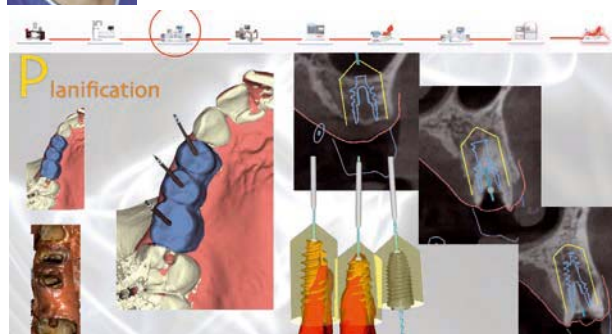
bisico
AU SERVICE DE VOTRE EFFICACITÉ
► **0 800 247 420**

Bisico France
120, allée de la Coudoulette
13680 Lançon de Provence
www.bisico.fr

APPORT DE L'EMPREINTE OPTIQUE ET DU FLUX NUMÉRIQUE DANS LA MISE EN ESTHÉTIQUE IMMÉDIATE



Dr Nicolas Boutin (Paris)
Sapo Implant

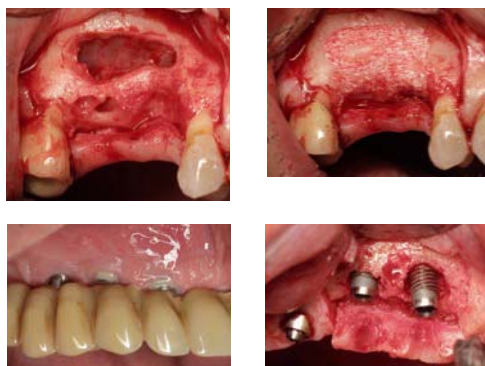


La mise en esthétique immédiate fait partie intégrante des traitements implantaires. En 2016, le flux numérique permet la dématérialisation complète de la chaîne numérique, apportant de nombreux avantages à nos traitements, de l'édenté unitaire à l'édenté complet. Après avoir décrit les différentes étapes du flux numérique en implantologie, nous décrirons les avantages (gain de temps, économie, précision...) de chacune d'entre elles.

GREFFES SINUSIENNES – PÉRI-IMPLANTITES



Philippe Khayat
(Paris)



Greffes sinusiennes :

- ai-je vraiment besoin de la piézo ?
- mieux dessiner le volet pour éviter les perforations
- est-il normal de voir des petites zones radioclares sur les 3D de contrôle ?
- savoir gérer les complications.

Peri-implantites :

- comment réaliser concrètement une implantoplastie ?
- la polémique sur les surfaces rugueuses : réalité ou intox ? ↻

Le programme des conférences

Matin : conférences Président de séance : Georges Khoury

8 h 30 - 9 h : Accueil
et petit-déjeuner

9 h - 9 h 30 : Anne Benhamou

9 h 30 - 10 h : Jean-Pierre Albouy
(Montpellier, Fr)

Dents ou implants :
évolution des critères de décision
10 h - 10 h : Brenda Mertens
(Montpellier, Fr)

Assainir le parodonte avant tout ?
10 h 30 - 11 h : Camille Melki
(Paris, Fr)

Transition ortho-implant :
comment planifier le calendrier ?

11 h - 11 h : Pause

11 h 30 - 12 h : Hadi Antoun
(Paris, Fr)

Mise en charge et temporisation
immédiate pour un succès esthétique
12 h - 12 h 30 : Corinne Lallam
(Paris, Fr)

Comment limiter le risque
de péri-implantite ?

12 h 30 - 13 h : Michèle Reners
(Liège, Be)

Le stress au cabinet et les patients
difficiles

Après-midi : master-classes et workshops

14 h 30 - 16 h :
une séance au choix

1. Marc Quiryne (Louvain, Be)

L-PRF in the clinic: benefits/
shortcomings/limitations

2. Catherine Galletti (Paris, Fr)

Maguy Levy (Paris, Fr)

Xuan Lan Nguyen (Paris, Fr)

Boris Petelle (Paris, Fr)

Les apnées du sommeil :
où commencer, qui,
comment ?

Le partage des connaissances
au service du patient

3. Philippe Khayat (Paris, Fr)

Greffes sinusiennes – péri-implantites

4. Nicolas Boutin (Paris, Fr)

Apport de l'empreinte optique
et du flux numérique
dans la mise en esthétique
immédiate

5. Jean-Marc Benhaïem (Paris, Fr)

Hypnose et sevrage tabagique

6. Hélène Arnal (Paris, Fr)

La régénération osseuse guidée :
reconstruction d'une
crête alvéolaire

7. Luc Chikhani (Paris, Fr)

Botox et bruxisme

8. Valérie Romain (Paris, Fr)

Temporisation en Implantologie :
une méthode sûre et efficace

16 h 30 - 18 h : une séance au choix

A. Carole Leconte (Paris, Fr)

Laser et traitements parodontaux
avancés

B. Marc Danan (Paris, Fr)

Aménagement des tissus mous :
de la dent à l'implant

C. Patrick Missika (Paris, Fr),

Virginie Monnet-Corti (Marseille, Fr)

Comment recréer ou repulper
les papilles

D. Jean-François Chouraqui
(Paris, Fr)

Couronne implanto-portée :

l'apport de l'empreinte optique
et de la CFAO

E. Gary Finelle (Paris, Fr)

Le pilier SSA,

au service du protocole d'extraction
implantation immédiate

F. Laurence Addi (Boulogne

Billancourt, Fr)

Hadia Decharriere (Paris, Fr)

J'éclaircis ... donc je soigne.

De la mise en œuvre de

l'éclaircissement à la pérennité

d'un sourire sain, donc beau

G. Cecilia Bourguignon (Paris, Fr),

Catherine Ricci (Nice, Fr)

Corinne Touboul (Paris, Fr),

Implantation immédiate des sites
infectés endodontiquement

et parodontalement.

neo

LA NOUVELLE SENSATION

par Alpha-Bio Tec.

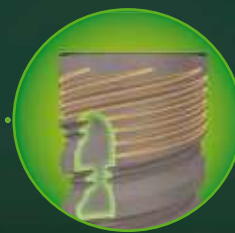
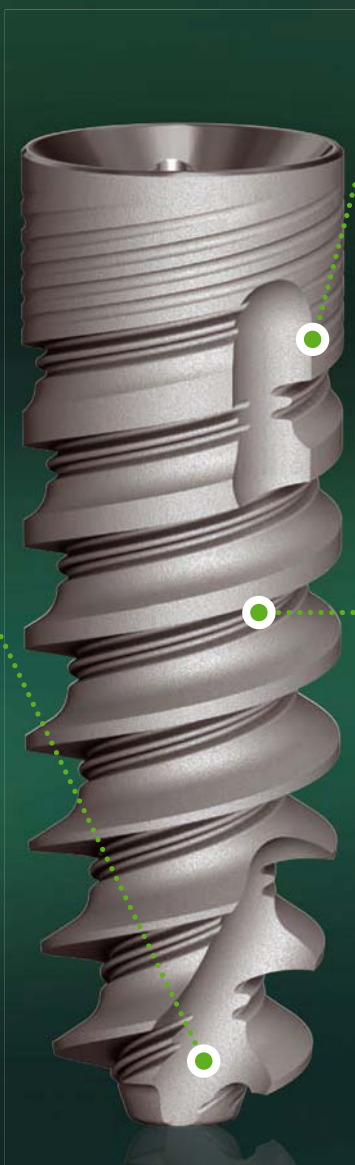
Caractéristiques et avantages

BREVET EN COURS
D'HOMOLOGATION



Guide axial avec harpons latéraux, filets acérés et profonds, spires favorisant la condensation de l'os.

- ✓ Insertion primaire à stabilisation immédiate
- ✓ Pénétration facile
- ✓ Efficacité des filets coupants



Spires coupantes spéciales et platform switching

- ✓ Pression réduite sur les corticales
- ✓ Meilleure conservation de l'os
- ✓ Forte stabilité initiale



Forme innovante du filetage avec deux micro filetages et angle d'attaque acéré

- ✓ Pénétration efficace
- ✓ Forte stabilité primaire dans l'os mou comme dans l'os dur
- ✓ Surface de contact plus grande (BIC)

REJOIGNEZ-NOUS! ADF STAND 4M21

FORUM PRATICIENS: 1 THEME PAR JOUR



Distributeur exclusif pour la France :

ALPHA BIO FRANCE
87-95 rue Louis Ampère
93330 Neuilly Sur Marne

01 49 89 38 50
contact@alphabiofrance.com
www.alphabiofrance.com

 **AlphaBio**^{TEC}
Simplantology



► protocole :

KLIRICH PRO ET KLIRICH HOME D'ITENA

Traiter les affections de la cavité buccale

Ce gel bucco-dentaire associant des ingrédients naturels est anti-inflammatoire, antimicrobien et cicatrisant.

Pour répondre à la problématique des affections de la cavité buccale, les laboratoires Itena proposent le Klirich. Ce gel bucco-dentaire, breveté et fabriqué en France, lutte contre les stomatites, lésions buccales et inflammations gingivales de type gingivites et les symptômes associés tels que les saignements, récessions et poches gingivales.

Ce produit est le résultat d'une association unique d'ingrédients naturels à base de clou de girofle, d'extraits de pépins de pamplemousse, de calendula et d'alchémille qui lui confère des propriétés exceptionnelles. Il est anti-inflammatoire, anti-saignements, antimicrobien et cicatrisant.

Les récentes études cliniques ont démontré l'efficacité et la performance du Klirich. Il détruit 99.9% à 99.999% des micro-organismes testés (*C. albicans*, *S. mutans*, *P. melanogenica*, *P. gingivalis* et *S. sanguinis*, Herpes simplex virus type 1, *Actinomyces israelii* et *Aggregatibacter actinomycetemcomitans*).

Deux formats sont proposés, pour un accompagnement complet : Klirich Pro et Klirich Home. Destiné à une application en cabinet, le Klirich Pro est proposé en étui de 2 seringues de 3 ml avec 12 embouts. Facile d'utilisation grâce à son embout ultra *soft* en silicone, il est un allié pour les chirurgiens-dentistes qui souhaitent aider leurs patients souffrant d'affections buccales. Un embout parodontal est également disponible.

Grâce à son stylo applicateur, le Klirich Home permet aux patients de compléter l'application faite en cabinet. Disponible en lot de 3, le praticien offre ainsi la possibilité à son patient de maximiser les effets du Klirich à la suite de la consultation. ☺

Ce produit est le résultat d'une association unique d'ingrédients naturels.



1

Embout courbé parodontal de Klirich Pro pour les poches gingivales.

Fig.1 : Agiter la seringue de Klirich Pro pour un mélange optimum des ingrédients. Visser l'embout applicateur souple.



2

Fig.2 : Appliquer une petite quantité de gel sur les zones concernées.

3



Klirich Home.

Fig.3 : Masser pendant au moins 15 secondes jusqu'à absorption.

Fig.4 : Laisser agir environ 15 secondes sans masser et sans avaler.

Fig.5 : Aspirer et attendre 15 secondes avant de rincer à l'eau.

ITENA CLINICAL

Tél. : 0 800 300 314
 @ : contact@itena-clinical.com
 3w : itena-clinical.com
 ADF : stand n°1P25

4



5





schülke 

**Cabinet engagé,
patients en sécurité**



Virus

VENEZ SUR NOTRE STAND ÉVEILLER VOS SENS !
 DÉCOUVREZ AUSSI NOS NOUVELLES
 LINGETTES : MIKROZID® UNIVERSAL WIPES
 DE NOMBREUX LOTS À GAGNER !

Une société du groupe : Schülke France SARL
 22 terrasse Bellini CS 70027
 92806 Puteaux Cedex
 Tel. 01 42 91 42 42 | Fax 01 42 91 42 88
 www.schuelke.fr | schuelkefrance.info@schuelke.com




Extraction, implantation et temporisation minimalement



Cette technique, qui permet d'obtenir des résultats fiables dans le secteur antérieur, repose notamment sur l'absence de lambeau et de comblement.

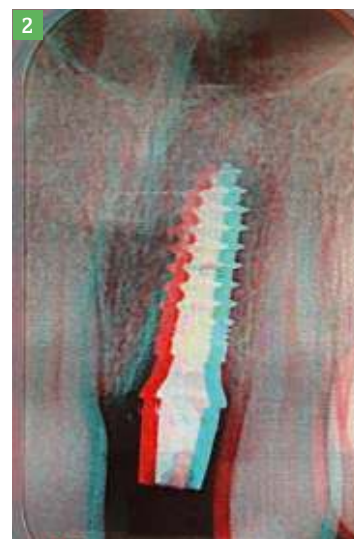
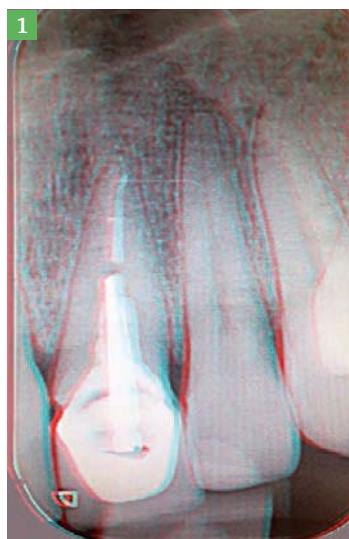


Fig.1 et 2 : La mesure de la hauteur d'os disponible au-delà de l'apex de la dent (au moins 5 mm) par cliché rétro-alvéolaire et l'évaluation de la largeur du site seront suffisants.

L'extraction d'une dent entraîne toujours des modifications anatomiques de l'alvéole lors de sa cicatrisation. Pour certains auteurs, ces modifications ne semblent pas compatibles avec l'obtention d'un résultat esthétique satisfaisant, lors du remplacement immédiat ou différé de la dent par une prothèse implanto-portée, sans intervention reconstructrice. Pour d'autres, les bénéfices de la reconstruction sont douteux. Dans cet article nous décrivons une technique d'extraction-implantation-temporisation immédiate minimalement invasive qui permet d'obtenir des résultats fiables dans le secteur antérieur.

CONNECTIQUE DE PILIER ÉTANCHE

Cette technique repose sur l'absence de lambeau et de comblement, une connectique de pilier étanche sans micromouvements avec plateforme switching et la réalisation de la dent provisoire dans la séance pour limiter le temps d'intervention à 1 heure. Dans notre exercice, l'extraction-implantation-temporisation minimalement invasive est proposée couramment pour le secteur esthétique et nous semble la technique la plus conservatrice, économique, rapide et la moins morbide. Nous proposons dans cet article une vision ludique de cette procédure.

Une ligne complète à base de MTA

Matériaux bio-céramiques

À visionner avec les lunettes 3D disponibles dans cette édition.



invasives

L'auteur

Dr Jérôme Unger



Fig.3 : L'intervention commence par une anesthésie para-apicale vestibulaire et palatine, en général, une cartouche suffit.

Les images sont extraites du film de l'intervention, réalisé avec une caméra 3D Sony PMW-TD300. La 21 du patient est déjà restaurée, fracturée vestibulairement à la suite d'une chute. Sa racine n'est plus conservable.

UNE ANALYSE MÉTHODIQUE DE L'IMAGERIE

Le succès de la technique demande une analyse méthodique de l'imagerie. Il existe souvent un volume osseux situé palatinement et apicalement par rapport à l'alvéole qui permettra d'ancrer l'implant dans sa moitié profonde alors que sa partie buccale sera dans le site extractionnel avec peu de contact

osseux. Pour se familiariser avec cette technique, l'examen CBCT est indispensable. Par la suite, la mesure de la hauteur d'os disponible au-delà de l'apex de la dent (au moins 5 mm) par cliché rétro-alvéolaire et l'évaluation de la largeur du site seront suffisants ; (Fig.1 et 2).

EXTRACTION AVEC UN PÉRIOTOME ET UN DAVIER

L'intervention commence par une anesthésie para-apicale vestibulaire et palatine ; en général, une cartouche suffit ; (Fig.3). L'extraction est la plus douce possible pour préserver l'os, ici nous utilisons un périotome et un

MTA-Fillapex

Produit biocéramique de scellement de canaux radiculaires

MTA Repair HP

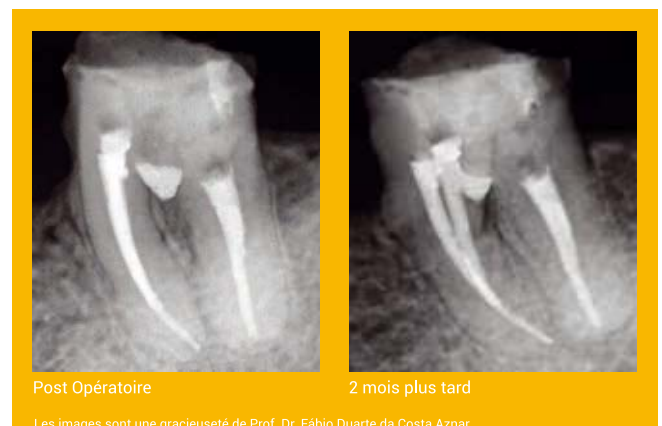
Ciment de réparation en biocéramiques de haute plasticité

Le seul sur le marché avec du MTA

Nouveau Produit



Évaluation Clinique MTA Repair HP



Post Opérateur

2 mois plus tard

Les images sont une gracieuseté de Prof. Dr. Fábio Duarte da Costa Aznar

Réf.826 - 1 tube de pâte de base (18g), 1 tube de catalyseur (12 g) et 1 bloc de mélange; Réf.827 - 1 seringue à double piston (4G), 15 pointes d'auto-mélange e 1 bloc de mélange; Réf.8288 - 1 tube de pâte de base (7,2g), 1 tube de catalyseur (4,8g) e 1 bloc de mélange; Réf. 843 - 2 capsules contenant chacune 0,085 gramme de poudre et 2 flacons de liquide; Réf. 846 - 5 capsules contenant chacune 0,085 gramme de poudre et 5 flacons de liquide.



PRED

www.pred.fr | info@pred.fr
Tél: 01 41 98 34 00 | Fax: 01 41 98 34 11

www.angelus.ind.br



Fig4 et 5 : L'extraction est la plus douce possible pour préserver l'os, ici nous utilisons un périotome et un davier.

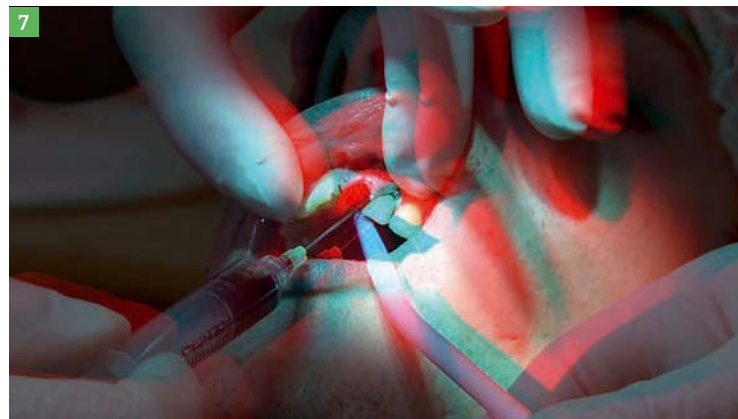
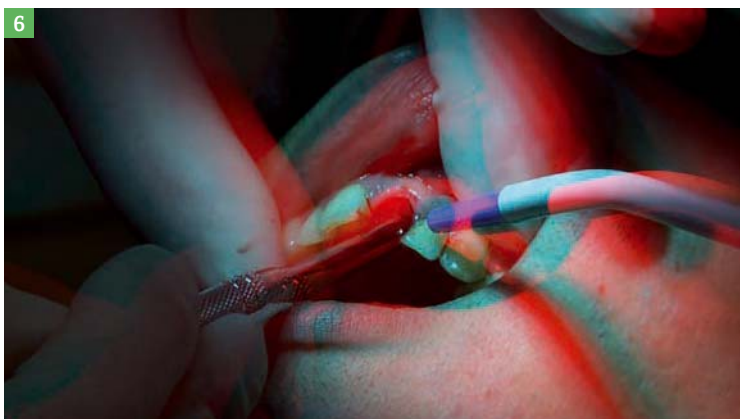


Fig.6 et 7 : Le site est cureté et rincé à la Bétadine.

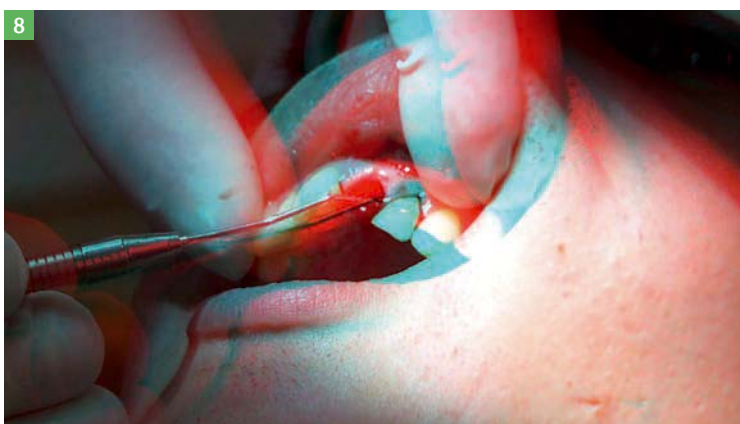


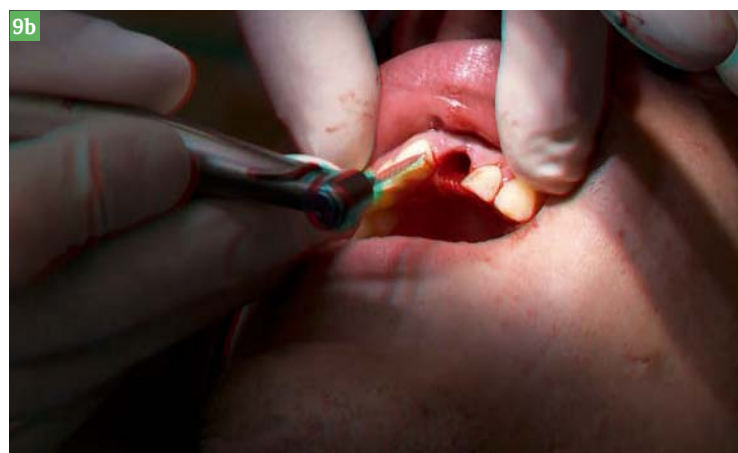
Fig.8 : Le site est exploré à la sonde pour situer le point d'impact du foret pilote qui se situe en général à mi-hauteur de la paroi alvéolaire palatine.

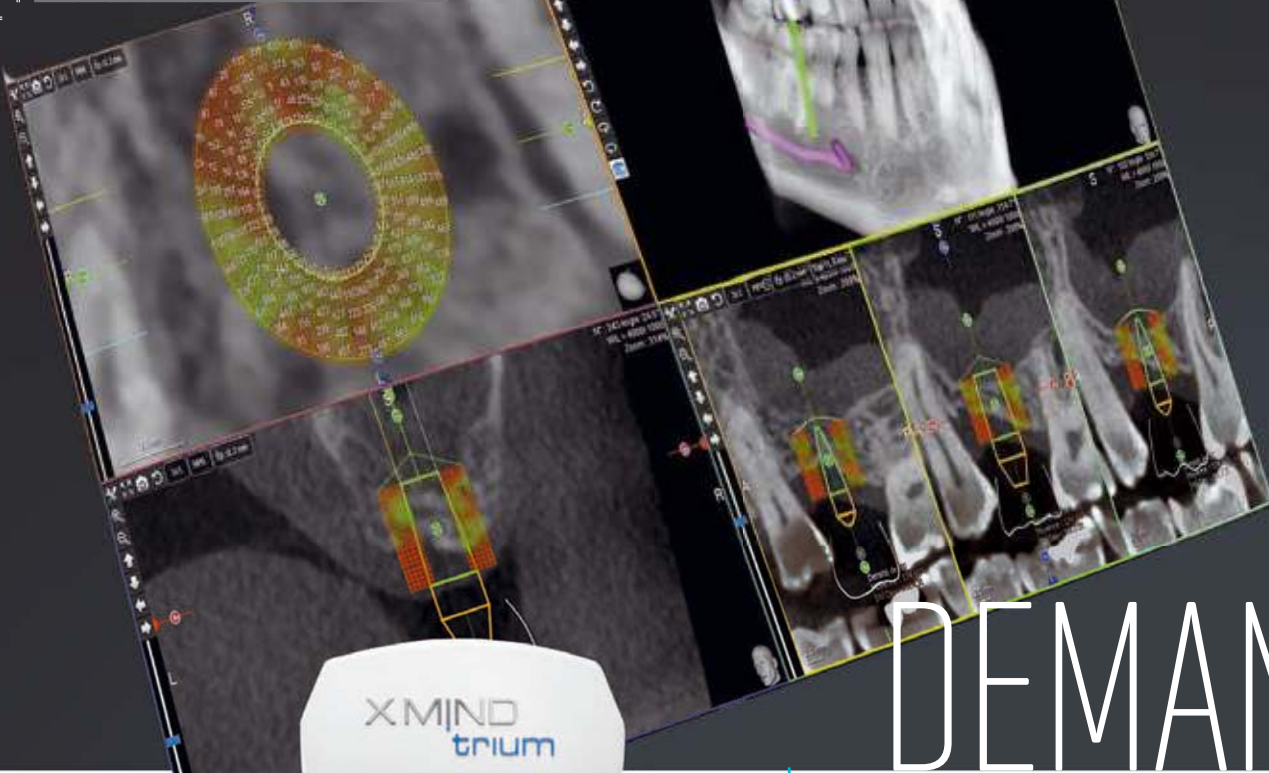
davier ; (Fig.4 et 5). Le site est cureté et rincé à la Bétadine ; (Fig.6 et 7).

Le site est exploré à la sonde pour situer le point d'impact du foret pilote qui se situe en général à mi-hauteur de la paroi alvéolaire palatine ; (Fig.8).

Fig.9a et b, 10 et 11 : La préparation du lit implantaire aura lieu en direction palatine en ayant à l'esprit que l'implant sera enfoui de 4 mm sous le rebord vestibulaire et que son émergence devra se situer au centre de l'alvéole ou légèrement en position palatine.

La préparation du lit implantaire se fera à l'aide de forets et/ou de condenseurs. Elle aura lieu en direction palatine en ayant à l'esprit que l'implant sera enfoui de 4 mm sous le rebord vestibulaire et que son émergence devra se situer au centre de l'alvéole ou légèrement en position palatine ; (Fig.9a et b,





I AM DEMANDING*

* Je suis exigeant



X MIND trium

**L'imagerie 3D qui facilite
l'ostéo-intégration avec une
mesure précise et détaillée du
volume et de la densité osseuse**

X-Mind Trium®, système d'imagerie extra-oral 3 en 1 (CBCT 3D, Panoramique et Céphalométrique). Ce dispositif médical est classé IIb selon la Directive Européenne applicable en vigueur. Il porte le marquage CE. Organisme notifié : DNV - CE 0434. Ce dispositif médical pour soins dentaires est réservé aux personnels de santé ; il n'est pas remboursé par les organismes d'assurance maladie. Ce matériel a été conçu et fabriqué selon un système d'assurance qualité certifié EN ISO 13485. Lire attentivement le manuel d'utilisation. Fabricant : DE GOTZEN (Italie). Date de création : octobre 2016. 1611SADENTOPM032



STAND 1L24





Fig.12, 13 et 14 : Le porte-implant (*shuttle*) est démonté.

Fig.15 et 16 : Le pilier est droit, comme dans la majorité de nos cas.

10 et 11). L'implant est mis en place. Ici un implant Champion (R)évoluton (diamètre 4 mm, longueur 12 mm). Nous essayons d'atteindre un couple de serrage de l'ordre de 50 N/cm. Le porte-implant (*shuttle*) est démonté ; (Fig.12, 13 et 14).

CHOIX DU PILIER PROVISOIRE

Intervient alors le choix du pilier provisoire. Selon l'axe de l'implant, il sera droit ou angulé à 15°. Le choix de la hauteur trans-gingivale de 3 mm est judicieux car cela permet d'enfouir d'un millimètre le joint dent provisoire/pilier. Ici le pilier est droit, comme dans la majorité de nos cas ; (Fig.15 et 16).

TRIHAWK

FOR THE BUR CONNAISSEUR

TESTEZ L'EFFICACITÉ INÉGALÉE DE LA FRAISE TRANSMÉTAL TALON



TALON



LE ROULEAU
DE 100 TALON 12:

~~399 €~~

ECONOMISEZ JUSQU'À 120 €

1 rouleau commandé: 90 € d'économie soit 309 € le rouleau

2 rouleaux commandés: 110 € d'économie par rouleau soit 289 € le rouleau

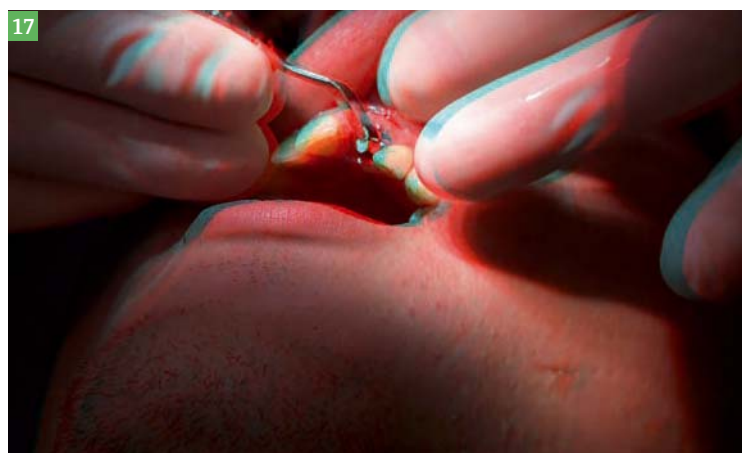
3 rouleaux commandés: 120 € d'économie par rouleau soit 279 € le rouleau



CONTACTEZ VOTRE FOURNISSEUR
HABITUEL POUR COMMANDER

STAND ADF 1P20

www.trihawk.com
europesales@trihawk.com



La réalisation de la dent provisoire ne présente pas de difficulté particulière. Elle doit sceller l'alvéole, soutenir la gencive dans sa position naturelle et être finement adaptée sur le pilier. Après avoir fermé le puits de vis avec du ciment temporaire, nous utilisons une dent du commerce qui est rebasée directement sur le pilier, puis sur un pilier analogue pour la finition. Nous veillons particulièrement à ce qu'il n'y ait pas de résidus de résine ni de ciment dans le site ; (Fig.17, 18, 19 et 20).

Nos données statistiques personnelles depuis 12 ans montrent un taux de succès de cette intervention dans 95 % des cas.

La douleur exprimée par les patients est inférieure à celle des interventions implantaire usuelles.

La douleur exprimée par les patients est inférieure à celle des interventions implantaire usuelles (1,3 sur 10 contre 1,8 sur 10). La durée moyenne de l'intervention est inférieure à une heure. Nous

proposons aussi le remplacement des 4 incisives maxillaires ou mandibulaires sur deux implants selon cette technique. Nous pensons rendre un grand service au patient en lui évitant ainsi un traitement long, coûteux et douloureux. ↩



Fig.17, 18, 19 et 20 : Nous veillons particulièrement à ce qu'il n'y ait pas de résidus de résine ni de ciment dans le site.

MELAG[®]

France

Expert en Hygiène

CHAÎNE D'ASEPSIE

Complète & Interconnectée



CETTE ANNÉE
MELAG
VOIT LES CHOSES EN
GRAND !



CONGRÈS
ADF
2016



NOUS ALLONS VOUS SURPRENDRE !
22-26 NOVEMBRE 2016

Retrouvez-nous **STAND 1R11**



CONTACT : 01 30 76 03 00 | info@melagfrance.fr

www.melagfrance.fr

► Gamme produit

3M KETAC DE 3M

CVI, un choix pouvant se révéler astucieux dans certaines situations



Aperçu de la gamme simplifiée 3M Ketac, des ciments verres ionomères de dernière génération.

Un CVI conventionnel à prise chémo et un CVIMAR à prise photo.

Dans certaines situations, le choix d'un ciment verre ionomère de restauration peut s'avérer astucieux. C'est le cas lorsqu'une procédure rapide est nécessaire, ou pour des patients à fort potentiel carieux. Il peut aussi être employé lorsqu'il faut mettre en place en urgence un plan de traitement pour soulager son patient.

Bien que ces matériaux soient un peu moins résistants et esthétiques qu'un composite, ils possèdent d'autres avantages intéressants :

- tolérance à l'humidité
- auto-adhésifs
- contraction de prise faible
- coefficient d'expansion thermique similaire à celui de la dent
- relargage d'ions fluorures
- choix entre chémo polymérisation (CVI conventionnel) et photopolymérisation (CVIMAR)

La gamme 3M Ketac se compose de 3M Ketac Universal, un CVI conventionnel à prise chémo et de 3M Photac Fil Quick, CVIMAR à prise photo.



MDL

LE MINI IMPLANT

Stabilisation de prothèse totale à long terme

ADF2016
Stand 4L05



- Mise en charge immédiate
- Diamètre 2 mm ou 2,5 mm
- Col Trans-Gingival de 2 mm
- Simple, rapide, efficace et économique

► **Nouveauté 2016**

MDL^{15°}
SMALL DIAMETER IMPLANTS

Résoudre les défis
dans la région
antérieure maxillaire



Une heure, une séance :



3M KETAC UNIVERSAL

Ce CVI conventionnel polyvalent est résistant et rapide à mettre en place. Il est indiqué pour les fonds de cavité, reconstitutions de moignons, obturations des dents lactéales, reconstitutions provisoires, comblements de sillons et les classes V, I et II. Disponible en 6 teintes, il est présenté en capsule ou en mélange manuel poudre/liquide.

Sa prise chémo offre 1 min 40 s de temps de travail et demande seulement 1 min 50 s de temps de prise. Sans conditionneur ni vernis, ce CVI est simple et rapide. Il est résistant, même pour des surfaces dentaires soumises à des charges occlusales. Enfin, il colle peu aux instruments métalliques, pour une manipulation et une sculpture dès l'application dans la cavité.

3M PHOTAC FIL QUICK APLICAP

CVIMAR pour une restauration très rapide, il est indiqué pour l'obturation des dents lactéales, les reconstitutions provisoires, les comblements de sillons, les classes V, I et II. Disponible uniquement en capsule, il se décline en 8 teintes. Sa prise photo offre 1 min 50 s de temps de travail et ne nécessite que 20 s de photopolymérisation.

Il offre un très bon résultat, avec peu d'effort. Sans conditionneur, ni vernis, il est simple d'utilisation. Esthétique, il présente un aspect brillant grâce à l'adjonction de résine. ☺



Disponible en capsule ou en mélange manuel poudre/liquide. 6 teintes.



Disponible uniquement en capsule. 8 teintes.

3M France

Tél. : 01 30 31 82 32
3W : 3mespe.fr

Or/implants

22 rue Tonduti de l'Escarène - 06000 Nice

Tél. : 04 97 03 29 65

www.intra-lock.fr

► les petites annonces

ÉCHANGES ENTRE PROFESSIONNELS

OFFRES D'EMPLOI divers

2016-10-06-3 / 68 - COLMAR Agent commercial indépendant

Nous faisons partie des leaders mondiaux dans la fabrication d'instruments rotatifs pour les cabinets dentaires et laboratoires de prothèse dentaire. Dans le cadre de notre activité sur le marché français, nous élargissons notre force de vente directe avec des agents commerciaux indépendants. Vous représentez directement la société auprès de notre cible. Vous êtes un vendeur actif, idéalement issu du monde dentaire, mais pas uniquement. Dans le cadre de votre activité, vous êtes constamment amené à être en contact avec les cabinets ou laboratoires dentaires. Nous vous formons aux techniques dentaires et à nos produits. Aussi, nous prenons en charge vos activités de vente et vous appuyons avec des actions et outils marketing. La réalisation de vos ventes sera rémunérée par une commission motivante. Nos instruments sont utilisés au quotidien par les dentistes et prothésistes. Nous vous offrons l'opportunité de développer un réseau en pleine expansion avec des produits de fabrication allemande de haute qualité et un bon positionnement tarifaire. Vous souhaitez relever le défi ? Alors merci de nous envoyer votre candidature complète avec la réf. NTI-Agent co., en précisant vos activités, expériences, qualifications, gamme de vente actuelle ainsi que votre secteur géographique, par mail à : nti@ipn-eurocentre.com
Tél. : 03 89 20 69 95
@ : aguth@ipn-eurocentre.com

COLLABORATION

2016-10-05-4 / 29 - QUIMPER Clinique de l'Océan recherche collaborateur ou associé en vue de cession.

Cabinet d'implanto, paro., omnipratique dans locaux exceptionnels : bloc opératoire, panoramique Cone Beam Vatech, C.A. 700 K€, 4 jours/semaine. Plus d'informations sur le site de la Clinique de l'Océan Quimper.
Tél. : 06 81 10 56 17
@ : jerome.picard@orange.fr
Tél. : 06 80 36 03 09
@ : maryannick.picard@orange.fr

dentoscope

Journal + Internet
la formule gagnante
de toutes vos annonces

dentoscope

Journal + Internet
Rendez-vous sur :
[edp-dentaire.fr/
petites-annonces](http://edp-dentaire.fr/petites-annonces)
pour connaître toutes
les modalités !

2016-09-19-346 / 58 - NEVERS

Urgent recherche collaborateur/collaboratrice cause départ associée pour raison familiale. Le cabinet se situe dans le quartier historique de Nevers (commune près du circuit de Magny-Cours). Le cabinet a été refait à neuf en 2014. Il est doté de tous les équipements radiologiques, numériques, endodontiques nécessaires pour travailler en méthode d'approche globale (implantologie et parodontologie pratiquées régulièrement au cabinet). Une assistante administrative et deux assistantes fauteuil sont avec nous.
Tél. : 03 86 36 03 78
@ : sophie.collomb@orange.fr

2016-10-04-2 83 - CAVALAIRE-SUR-MER

Cavalaire, Var, cherche remplaçant(e) congé maternité puis collaboration, omnipratique, au 01/12/2016. Bon potentiel.
Tél. : 04 94 01 91 01
@ : valery.grard@free.fr

2016-09-22-1 / 84 - VEDÈNE

Proximité Avignon recherche collaborateur (trice) en omnipratique poste existant pour intégrer équipe pratiquant l'approche globale avec plateau technique performant. Expérience souhaitée en vue d'association.
Tél. : 06 20 75 44 73
@ : hubert.palma@wanadoo.fr

ASSISTANT DENTAIRE H / F

OFFRE

2016-09-19-360 11 - LÉZIGNAN-CORBIÈRE

Entre Narbonne et Carcassonne, cabinet d'omnipratique dynamique recrute assistant(e) diplômé(e) en CDI ou étudiant(e) en contrat de professionnalisation. Travail à 4 mains avec un seul des 3 praticiens. Sérieux et esprit d'équipe recherchés. Contacter Nathalie.
Tél. : 04 68 27 62 75 / 06 88 58 59 03
@ : david.beille@gmail.com

CABINET COLLABORATION / VENTE

2016-09-19-384 / 12 - ONET-LE-CHÂTEAU

Retraite fin 2017, propose collaboration vente avec ou sans les murs, bâtiment neuf 100 m², parking privé, radio panoramique, 2 salles de soins, assistante. C.A. 700 K€. Photo sur demande.
Tél. : 05 65 42 80 68
@ : jm.sauveplane@orange.fr

VENTE

2016-09-26-3 / 01 - LAGNIEU

Proximité Lyon, vend cabinet dentaire tenu 40 ans cause retraite. Cabinet omnipratique avec ODF, 3 praticiens en SCM. Chirurgie implantaire à développer dans salle dédiée. C.A. moyen de plus de 500 000 € avec 10 semaines de congés. Possibilité d'accompagnement en collaboration.
Tél. : 04 74 34 80 55
@ : patrick.dupuy@netmedicom.com
3w.cabinetdentairelagnieu.com

2016-09-19-15 06 - CAGNES-SUR-MER

Vends cabinet dentaire tenu 40 ans cause retraite. Pano, salle implanto, très bien équipé, matériel impeccable. Présentation clientèle et accompagnement possible.
Tél. : 04 93 20 52 37
@ : lejoncour.g@orange.fr

2016-09-19-34 / 06 - GRASSE

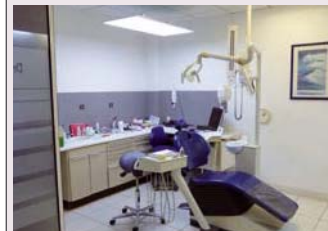


Départ étranger, vente cabinet 92 m² (murs et patientèle), centre-ville Grasse. C.A. moyen/sans : 380 000 €. 2 salles de soins. Prix : 250 K€. Possibilité de vente patientèle (25 % du C.A.) + bail.
Tél. : 06 12 61 58 07
@ : kuhing@aol.com

2016-10-03-3 / 06 - NICE

Cabinet dentaire idéalement situé entre Nice et Monaco, en bord de mer. Matériel en excellent état. Bonne patientèle. Possibilité d'un 2^e fauteuil.
Tél. : 07 50 07 03 24
@ : starimmo5@gmail.com

2016-09-19-352 / 13 - MARSEILLE



Omnipratique au sein d'une SCM de 2 praticiens. Situation et quartier très agréables, en bord de mer (Corniche). Local type commercial en Rdc. Réagencement récent (100 m²). Accessibilité. Fauteuil Sirona, RVG, Pano, informatique en réseau. Implanto matériel. Possibilité 2^e fauteuil (local pré-équipé). C.A. : 240 K€. 3.5 j/sem./10 mois.
Tél. : 04 91 52 18 50
@ : cabinet.ferchat@wanadoo.fr

2016-09-20-2 / 14 - VIRE

Praticien 67 ans en cumul emploi retraite cède cabinet dentaire ergonomique, 115 m², deux fauteuils, Rdc, accès PMR, centre-ville, grand parking, 5 000 dossiers, prix 15 K€ compensés par prime CPAM de 15 K€ par praticien pour zone très sous-dotée. Les murs sont actuellement à vendre en agence immobilière (cabinet Folliot - Vire : 02 31 69 14 14) au prix du marché. Pour plus d'information me contacter par téléphone.
Tél. : 06 77 78 17 47
@ : alain.nanci@orange.fr

2016-09-19-345 / 50 - VALOGNES

Normandie, vend cabinets et belle maison attenante, entrées indépendantes. Les 2 cabinets sont sur jardin et tout équipés. Pas de personnel, prothésiste à 200 m, gare, lycée, hôpital, mer à 15 min. Prix : le tout 490 000 euros.
Tél. : 06 05 29 81 67 / 06 05 29 87 68
@ : anne.feyeux@gmail.com

2016-09-19-347 / 54 - NANCY

Cause mutation, vend cabinet exercice omnipratique et implantologique à proximité des transports publics. Situé sur un emplacement idéal du centre-ville (place), créé en 1965, le cabinet de 100 m² (murs + 2 parkings + 3 caves) comprend fauteuils, 1 tube radio X, 1 capteur RVG, 2 caméras intra-buccales, 2 autoclaves, Assistina, informatique en Windows 10. Actuellement exercice 3 j./sem.
Tél. : 07 68 05 51 18
@ : marlot_andre@yahoo.fr

Inava

NOUVEAU

HYBRID



**Brosse à dents
électrique**

Technologie Sonique

+

**Brosse à dents
manuelle**

Technologie Inava

=

**L'efficacité
en profondeur,
la douceur en plus**

L'innovation HYBRID par Inava



Technologie SONIQUE avec vibration des brins à haute fréquence pour un brossage optimisé



Brossette Inava interchangeable dotée de brins coniques souples aux extrémités non traumatisantes

10X

Élimine 10X plus de plaque dans les espaces interdentaires par rapport à une brosse à dents classique*



Légèreté et ergonomie pour une utilisation facilitée



Brosse à dents rechargeable
Autonomie 1 mois



* Comparaison de l'efficacité de brossage avec une brosse à dents manuelle (test in vitro).

Pierre Fabre
ORAL CARE

www.inava.fr

► les petites annonces

ÉCHANGES ENTRE PROFESSIONNELS

dentoscope

Journal + Internet
Rendez-vous sur :
[edp-dentaire.fr/
petites-annonces](http://edp-dentaire.fr/petites-annonces)
pour connaître toutes
les modalités !

2016-09-19-18

62 - LE TOUQUET-PARIS-PLAGE

Pour création, vend cabinet dentaire 60m² tout équipé au tarif de l'immobilier. Local disponible et prêt à l'emploi. Matériel offert en très bon état : 2 fauteuils, pano Planmeca, rétro-alvéolaire, compresseur, aspiration, meubles, soudeuse. Il su d'ajouter un autoclave et un bac à ultrasons ou un thermodésinfecteur et le local est opérationnel. Bien situé en RDC d'une résidence récente. Place de parking privative + cave. Bon potentiel grâce à une population retraitée sympathique avec pouvoir d'achat. Qualité de vie excellente. Possibilité de location 1 200 euros/mois ou vente 250 000 euros.
Tél. : 06 03 94 48 27
@ : henri.delcourt@nordnet.fr

2016-09-19-371

62 - LE TOUQUET-PARIS-PLAGE

Vends cabinet dans SCM 3 praticiens. Omnipratique, esthétique, implantologie. Exercice agréable, cadre de vie exceptionnel.
Tél. : 06 60 87 85 33
@ : cousinfred@yahoo.fr

2016-09-19-361

66 - PERPIGNAN



Vends pour cause de retraite, centre-ville, superbe cabinet 180 m², vue panoramique, spacieux et moderne. 2 fauteuils, possibilité 3^e, Radio pano., informatisé, laser, implantologie. Peut convenir à un couple de chirurgiens-dentistes. Prix à débattre avec ou sans murs. Possibilité d'accompagnement la première année.
Tél. : 06 07 01 40 15
@ : soaf66@orange.fr

2016-10-05-6 / 68 - COLMAR

Dans maison médicale cède pour cause de retraite cabinet tenu 36 ans à Turckheim (68 230). C.A. : 600 K€ pour 30 h/sem. Patientèle très agréable.
@ : philippe.bernhard@free.fr
Tél. : 06 15 41 49 64

2016-09-19-6 / 68 - SAINT-LOUIS

Gros cabinet proximité St Louis, SELARL avec personnel performant : une assistante et une aide. Matériel moderne (2 Sirona C4+, panoramique, rétro-alvéolaire numérique, matériel implanta, Mectron) et climatisation. Propriétaire des murs. C.A. moyen 400 000 € sur 3 dernières années. Possibilité d'accompagnement pour faciliter la reprise d'une patientèle très fidèle.
Tél. : 03 89 70 72 00
@ : maetpica@free.fr

2016-09-19-385 / 69 - LYON

Vends, cause retraite, cabinet tenu 37 ans : 1 praticien, 2 fauteuils. Avec ou sans les murs, excellent emplacement, 119 m² : proche Part-Dieu / Tour Incity. Sous-sol de 18 m² communiquant par un escalier interne : local technique/réserve/vestiaire. Agencement idéal : Rdc, luminosité, espace et environnement, accès direct, aux normes d'accessibilité. Logiciel : Julie, réseau. Avec ou sans assistante. Patientèle fidèle, travaux omnipratique, paro., implanta. Local et matériel : entretien minutieux. Ergonomie du cabinet : chaîne de stérilisation, organisation bacs et cassettes (HuFriedy).
Tél. : 06 11 02 38 56
@ : dr.relin.jean@gmail.com
3w.docteur-relin.fr

dentoscope

Journal + Internet
la formule gagnante
de toutes vos annonces

2016-10-12-1 / 69 - LYON

A vendre Lyon 7^e, boulevard Yves Farge, locaux de 128 m² en rez-de-chaussée sur jardin, idéalement placés et agencés pour un cabinet dentaire ou d'orthodontie, proches de tous commerces (alimentaires, pharmacie), des transports (tram, métro, bus) et axes autoroutiers. Vous disposerez d'un espace actuellement composé d'une grande entrée, de 6 bureaux, d'un espace cuisine et sanitaires. Possibilité de 3 garages/box fermés en sous-sol. Contact Isabelle Rampa (Agent Co).
Tél. : 06 14 56 50 49
@ : i.rampa@pietrapolis.fr

2016-09-19-29 / 74 - ANNECY

Qualité de vie et de travail intéressantes, cède cause retraite, activité omnipratique orientée paro-implanto-prothèse dans cabinet deux praticiens en SCM. Plateau technique complet sur 4 fauteuils dont un bloc chirurgical avec SAS et aseptie par sur-pression. Local pano. Informatique en réseau. Cabinet moderne et vaste dans immeuble professionnel avec 9 places de parking. Charges modérées. Murs cessibles. Période d'accompagnement possible.
Tél. : 04 50 23 02 55
@ : scmenrioremetras@bbox.fr

2016-09-20-3 / 75 - PARIS

En prévision d'une retraite en juin 2017 après un exercice de 42 ans au service d'une patientèle fidèle et agée, je cède mon cabinet avec murs, quartier de l'Étoile. Toutes solutions envisageables. 45 m² professionnels avec possibilité d'y adjoindre un appartement mitoyen de 40 m². Depuis 2 ans exercice réduit pour convenance personnelle avec bon potentiel sur 4 ou 5 j. Cabinet refait à neuf avec équipement complet.
Tél. : 06 09 40 33 45
@ : daniele.schaller@orange.fr

2016-09-19-24 / 76 - ROUEN

Rouen centre, cède cabinet dentaire. Très bel outil de travail, bien équipé, 90 m².
Tél. : 02 32 08 41 71
@ : rouentaloffice@yahoo.fr

2016-10-06-2

78 - SAINT-GERMAIN-EN-LAYE

Cabinet vend matériel et patientèle sans local cause retraite.
Tél. : 06 84 04 14 72
@ : drbonanmarc@gmail.com

2016-09-19-3

83 - RAMATUELLE

Urgent, cède cabinet situation (bord de mer) et conditions de travail exceptionnelles. C.A. sur 3 j. Deuxième salle opératoire aménageable, convient semi-retraite (au soleil !). Clientèle facile, agréable et en partie étrangère.
Tél. : 04 94 79 28 59
@ : frjams@gmail.com

2016-09-19-353

83 - SAINT-TROPEZ

Vente activité et murs, emplacement de premier ordre pour exercice privilégié sur le port de Saint-Tropez.
Tél. : 06 15 38 64 98
@ : joseph.garcia@wanadoo.fr

2016-09-19-375

83 - SIX-FOURS-LES-PLAGES



Cause retraite cède cabinet dentaire - avec ou sans les murs - tenu 38 ans. Local 60 m² aux normes handicapés. Situé dans quartier résidentiel à 2 min. des plages. C.A. moyen : 200 K€ sur 3 jours. 2 fauteuils dont un Sirona, Julie en réseau. Assistante confirmée et très appréciée des patients.
Tél. : 06 07 34 34 89
@ : a.nieradka@wanadoo.fr

2016-10-04-1 / 89 - YONNE

Yonne nord - 1h30 de Paris. Cause retraite fin 2016 cède cabinet. Environnement paisible. Patientèle agréable et fidèle - à développer. Équipement de qualité. Sans personnel. Locaux loyer raisonnable. Julie RVG Prix à débattre.
Tél. : 06 14 67 08 00
@ : henri.mesley@orange.fr

dentoscope

Journal + Internet
Rendez-vous sur :
[edp-dentaire.fr/
petites-annonces](http://edp-dentaire.fr/petites-annonces)
pour connaître toutes
les modalités !

2016-09-19-351

93 - GAGNY

Cède cabinet, au cœur de Gagny, dans une belle résidence sur l'axe principal et à 100 m de la gare RER E. Superficie de 65.96 m², entièrement rénové. Deux salles de soins, équipements récents voire neufs pour certains. Idéal pour une association, très fort potentiel, clientèle fidèle depuis de nombreuses années. 2 parkings privatifs. Disponible immédiatement. C.A. : 290 K€ 4 j./sem.
Tél. : 01 43 02 39 39
@ : ag507@century21france.fr

3M Science.
Applied to Life.™*



CVI sans conditionneur ni vernis. Pour offrir un soin rapide à vos patients.

3M™ Ketac™ Universal

Ce nouveau CVI résistant est conçu pour être utilisé comme matériau de restauration durable. Gagnez du temps et offrez du confort à vos patients grâce à son protocole simple et rapide. Il permet un relargage continu de fluor pendant 24 mois. Sa texture non collante et sa polyvalence d'indications en font le matériau idéal pour votre pratique quotidienne.

Retrouvez toutes nos solutions sur :
www.3mespe.fr



* 3M Science. Au service de la Vie.

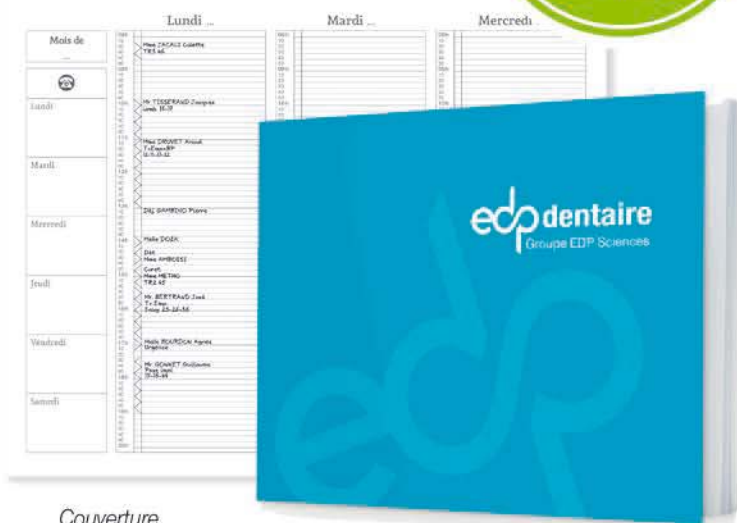
Ketac Universal est un dispositif médical de classe IIa selon la Directive 93/42 CEE. Marquage CE0123. 3M Deutschland GmbH, Allemagne. Lire attentivement les informations figurant sur la notice ou l'emballage avant toute utilisation. Distribué par 3M France, 95006 Cergy Pontoise Cedex. Octobre 2015. P ESPE 0482.

L'agenda perpétuel de rendez-vous

Cet agenda va vous faciliter la vie au cabinet !

Il vous permet de gérer vos rendez-vous par modules de 10 minutes, de consigner de façon exacte urgences et rendez-vous courts. Pas de dimanches ni de pub, une amplitude horaire de 8h 00 à 20h 00, cet agenda va devenir un outil privilégié de votre vie professionnelle. Avec en plus à photocopier à volonté un questionnaire de connaissance, un questionnaire médical, une fiche de premier rendez-vous et des tableaux de bord de suivi des devis.

25€
SEULEMENT
inclus :
le questionnaire
médical



Couverture et page intérieure

Format 30 x 24 cm, 65 semaines sans mention de date (personnalisable).

Commandez dès aujourd'hui en ligne sur
www.librairie-garanciere.com

MATÉRIEL DIVERS ACHAT

2016-09-19-367

59 - LILLE

Achète ancien mobilier médical de 1900 à 1950 en bois ou métal. Meuble/vitrine avec plateau ou tablette en marbre, portes vitrées et nombreux tiroirs. Meuble rond avec dessus en verre opalin. Ancien sujet anatomique (écorché), crâne et squelette d'étude.

Tout mobilier, luminaire et objet de décoration de salle d'attente et maison datant des années 1950 à 1980.

Achat dans toute la France.

Tél. : 06 82 43 78 10

@ : huet1972@gmail.com

VENTES

2016-09-19-344 / 06 - NICE

Destockage, vend lot module hygiène mural Dental Art blanc, neuf encore emballé, pour gants, masques, serviettes, gobelets et distributeur de savon. Mesures 49 cm H x 49 cm L x 13 cm P - Remise 40%. Possibilité envoi sur toute la France.

Prix : 576 €.

Tél. : 06 08 10 00 00

@ : contact@jldentaire.fr

2016-09-30-1 / 78

MONTIGNY LE BRETONNEUX

Cession cabinet 2 postes cause retraite. Proche centre St-Quentin en Yvelines. Visible en fonction. Équipement complet.
@ : christinaj2011@hotmail.fr

dentoscope

Journal + Internet

Rendez-vous sur :

edp-dentaire.fr/

petites-annonces

pour connaître toutes

les modalités !

dentoscope

Journal + Internet
Rendez-vous sur :
edp-dentaire.fr/
petites-annonces
pour connaître toutes
les modalités !

2016-10-03-2 / 75 - PARIS

Suite cessation d'activité, à vendre : Cabinet : unit Airel PE8 TWIN (2005) + fauteuil programmable unit 6 instruments comprenant : souffleur, 2 turbines Kavo et WH (sans lumière), 2 micromoteurs électriques Bien Air MC2 et MC3 Led (avec lumière), détartreur Suprasson Newton Satelec (sans lumière), vasque sur bras télescopique. Aspirateur chirurgical Dürr Dental + séparateur amalgame sous coffrage isolant. Support Cattani 2 tuyaux, sur bras télescopique. Tablette sur roulettes avec camping gaz intégré. Un siège opérateur. Un siège assistante. Meubles muraux métalliques avec vasque Jouk. Meubles muraux de rangement suspendus façon « ronce de noyer » avec angle. Meubles de rangement façon « ronce de noyer » sur piétements au sol. Malaxeur Pentamix 3M. Malaxeur amalgame. Injecteur anesthésique Anaject. Lampe à polymériser Translux CL Kulser. Localisateur apex Raypex 5 VDW. Moteur endo. multiprogrammes Wave One Dentsply Maillefer. Scialytique Philips et générateur Gendex Oralix 1997 sur colonne plafonnier et bras télescopiques. Chariot mobile Zilfor 3 plateaux avec interrupteur électrique sur roulettes. Meuble à tiroirs (7) sur roulettes. Gutta cut WDW. Aéropolisseur Dentoprep avec connecteur Kavo. Matériel et meubles laboratoire : bac nettoyage et désinfection ultrasons, 1 litre. Thermoformeur Ultradent, Stérilisateur Alphaklave 2012 (4 ans). Auto-laveur thermo-désinfecteur Miele G7731 (1991). Compresseur bicylindre Dürr Dental avec coffrage isolant 1991.

Tél. : 06 11 01 77 56
@ : dr.mandel.gerard@gmail.com

2016-09-19-388 / 76 - DIEPPE

Cause passage à la 3D, vend pano Orthophos XG5 qui a 3 ans et environ 1 500 clichés. Parfait état. Photos et clichés disponibles sur demande. Prix : 9 000 €.

Tél. : 02 35 84 83 74

@ : cabinetdentaire.verrazano@orange.fr

VistaScan Mini

STAND ADF 2016 : 2M45

La Référence, une gamme complète



VistaScan Mini View



VistaScan Mini Plus



VistaScan Mini Easy



*** Offres Automne valables du 01.10.2016 au 31.12.2016 inclus, veuillez consulter votre dépôt dentaire.**

VistaScan Mini : La référence avec la plus haute définition du marché jusqu'à 22 pl/mm en résolution réelle. • Connexion PC via USB/RJ45. • Diagnostics rapides et sûrs à partir de 6 secondes. • Plus de 5000 installations en France.

Plus d'informations sur www.duerrdental.com

**DÜRR
DENTAL**
LE MEILLEUR, TOUT UN SYSTÈME



MADE IN FRANCE

LABORATOIRE
WEBERT

DEPUIS 1990

Ne cherchez pas plus loin

GARANTIE
5 ANS



**JOURNÉES
PORTE OUVERTES**

24 & 25 nov 2016
à 15 minutes
du Palais
des Congrès

Laboratoire de 600 m²
de haute technologie
référencé ANSM



89€

C.C.M. Webert - Alliage Co. Cr

>>> **Transport gratuit**



119€

Facette pelliculaire
E max (0,3 mm)

 **01 42 26 33 33**

109 rue Lemercier - 75017 Paris - www.webert.fr



LABORATOIRE
WEBERT

DEPUIS 1990

Ne cherchez pas plus loin



**JOURNÉES
PORTE OUVERTES**
24 & 25 nov 2016
à 15 minutes
du Palais
des Congrès

Laboratoire de 600 m²
de haute technologie
référencé ANSM



119€

Facette pelliculaire
E max (0,3 mm)

26 33 33

7 Paris - www.webert.fr