

# DENTOSCOPE

L'actualité clinique et pratique des cabinets dentaires



10

**Clinique**

**Apport des tests génétiques de susceptibilité aux maladies parodontales**

*Drs Camille BIENS et Marie-Ève BEZZINA*

**Événement**

**2<sup>e</sup> congrès international BioTeam Marseille**

20

**L'avis des utilisateurs**

**Rendre la blancheur et l'éclat des dents**

18



**BLANCONE CLICK**  
 Traitement d'éclaircissement post-détartrage

En seulement 10 minutes  
 Sans protection gingivale

€ 12,50 PAR TRAITEMENT

**DÉMO GRATUITE À VOTRE CABINET**

Capital Santé  
 Tel.: 06.26.73.69.50  
 www.blancone-france.com  
 hello@blancone-france.com

[www.blancone.eu](http://www.blancone.eu)

**Promodentaire**

**access** **NOUVEAU**

**REVERSO SILVER**

Conicité variable  
**Mouvement** alterné horaire et anti-horaire

**À partir de 35€**

**TOUTE LA PRÉPARATION AVEC 1 SEUL INSTRUMENT !**

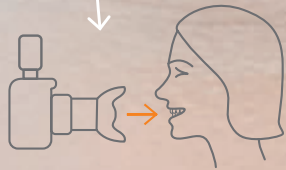
POUR TRAITEMENT ET RETRAITEMENT

**ALLOPROMO!**  
**01 49 63 35 35**

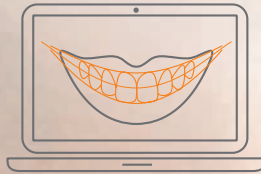
Promodentaire S.A. au capital de 500 000 € - 2 bis Chemin du Loup 93297 Tremblay-en-France cedex. 312 826 191 RCS Bobigny. Sauf erreur typographique. Tout document édité par Promodentaire se réfère à nos conditions générales de vente. Photos non contractuelles.

# DIGITAL SMILE DESIGN®

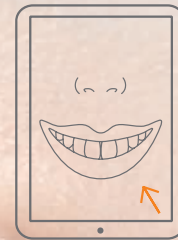
## Dessine-moi un sourire



Protocole  
**simple**



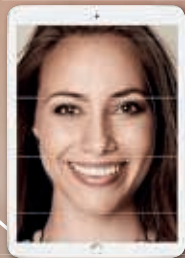
Logiciel intuitif  
**plébiscité**



Diagnostic et simulation  
**clairs**



Provisoire pour validation  
**sereine**



Avec Labocast,  
bénéficiez d'un outil clair et convaincant !

**Sans licence  
et sans engagement !**

Découvrez le protocole DSD par Labocast :  
[www.dentalplanningcenter.fr](http://www.dentalplanningcenter.fr)

**DSD**

Solution 3 en 1  
**complète**

Mock up + guide de préparation + provisoire

+33 1 53 38 64 66

46-56, rue des Orteaux | 75020 PARIS | [www.labocast.org](http://www.labocast.org)

**LABOCAST®**

Modern Dental Group





# Enterrement de première classe...

Dernièrement, quelle n'a pas été ma surprise d'entendre un responsable CNSD de la capitale nous tenir tout un discours macroéconomique sur le fait que notre profession est trop privilégiée et que nous sommes trop riches par rapport au reste de la nation. Un syndicaliste qui est censé prendre la défense de notre profession est-il en droit de nous faire un *speech* politique ? Son devoir n'est-il pas de nous défendre, de nous mettre à l'abri ? Eh bien non, il en a rajouté une couche en brandissant la menace du lendemain encore pire. On peut lui répondre que ce pire (*le règlement arbitral*) nous serait imposé par le gouvernement qui en porterait l'entière responsabilité. L'ensemble de la profession avec des syndicats unis pourrait alors l'attaquer en justice. Syndicats ou partis politiques au service des gouvernements successifs ?...

## ▼ L'HUMOUR DE RENAUD ▼

pour en savoir plus, rendez-vous à la page 8.



300 ANS D'HISTOIRE DE LA DENTISTERIE...

En cette fin mai, un vote (*à mon avis bien trop tardif et qui a posé de nombreux problèmes à tous ceux qui auraient voulu voter*) a été organisé via les CCDeLi par l'ASD pour demander à environ 24 000 dentistes de donner leur avis sur la convention. À la question : « Oui ou non à l'application de la convention proposée par le gouvernement », presque 4 000 se sont prononcés et les résultats ont montré que 85 % d'entre eux ont voté contre la signature de cette nouvelle convention et 15 % pour. Même si la mobilisation n'a pas été au rendez-vous, l'échantillon, comme on le dit dans le jargon des instituts de sondages, est très significatif. Il faut savoir que la plupart des sondages d'opinion du genre IFOP se font sur des échantillons de 1 200 personnes. Donc 4 000 réponses sont d'autant plus significatives et démontrent qu'une grande majorité des praticiens libéraux sont opposés à cette nouvelle convention. Finalement nous ne récoltons que ce que nous semons. Des décennies au garde-à-vous face à la Caisse d'assurance maladie, aux gouvernements en place et aux complémentaires et autres mutuelles. On peut dire que nous avons manqué tous les trains de l'exercice libéral en nous soumettant à chaque négociation, sous le prétexte fallacieux que ce serait pire si nos syndicats n'avaient pas voté. Nous

avons laissé faire, finalement nous l'aurons bien voulu...

Encore récemment, le président de l'Union Dentaire nous a adressé un courriel pour nous inciter à ne pas prendre part au vote dont je parle plus haut. Alors qu'un vote me semble toujours être le reflet d'une démarche démocratique et de la liberté de pensée. Et d'ajouter que la question proposée était mal libellée et qu'il aurait fallu demander de choisir entre la nouvelle convention et le règlement arbitral. Mais mon cher président, la plupart des praticiens auraient certainement répondu ni l'un, ni l'autre ! Et dans le cas de l'application du règlement arbitral pour tous, ce serait une décision unilatérale du gouvernement que la profession aurait pu attaquer en justice devant les tribunaux européens. En tout cas, nous aurions pu soit désobéir, soit la contester. Cette démarche venant pourtant d'un syndicat habituellement contestataire aura été un insupportable chantage... Nous pouvons nous faire du souci pour l'exercice des futures générations de dentistes, ils seront de plus en plus ligotés par les pouvoirs publics, car l'histoire ne s'arrêtera pas là pour nous contraindre. Nous pouvons dire adieu à nos dernières libertés... ↻



DENTOSCOPE N° 196 est édité par PARRESIA (SAS au capital de 1 100 000 € - RCS Paris 837 734 318)  
109 avenue Aristide Briand - CS90042 - 92541 Montrouge Cedex  
• Directeur de publication : Patrick BERGOT.  
• Directeur opérationnel : Alain BAUDEVIN.  
• Rédacteur en chef : Dr Paul AZOULAY.  
• Rédactrice en chef adjointe : Agnès TAUPIN ([agnes.taupin@parresia.fr](mailto:agnes.taupin@parresia.fr)).  
• Rédacteurs : Dr Paul AZOULAY et Agnès TAUPIN. Ont également participé à la rédaction : Drs Camille BIENS, Marie-Ève BEZZINA et Édouard NÈGRE.

• Rédacteur graphiste, création et maquette : Cyril GIRAUD.  
• Correction : Martine LARUCHE ([06 73 85 58 29](tel:0673855829) - [contact.edp-dentaire@parresia.fr](mailto:contact.edp-dentaire@parresia.fr)).  
• Illustration Édito : Renaud CHAMMAS.  
• Photos d'ambiance : iStock Getty Images.  
• Agenda : Élodie MARCONNET ([01 49 85 60 54](tel:0149856054) - [elodie.marconnet@parresia.fr](mailto:elodie.marconnet@parresia.fr)).  
• Publicité : Angeline CUREL ([06 31 34 69 27](tel:0631346927) - [angeline.curel@parresia.fr](mailto:angeline.curel@parresia.fr)), Catherine BOUHNASS, Lydia SIFRE et Stéphane VIAL ([04 67 18 18 20](tel:0467181820) - [pub@lespetitsbateaux.fr](mailto:pub@lespetitsbateaux.fr)).  
• Diffusion / Petites annonces : Martine LARUCHE ([06 73 85 58 29](tel:0673855829) - [contact.edp-dentaire@parresia.fr](mailto:contact.edp-dentaire@parresia.fr)).



**Paul,**  
**Responsable numérique, CFAO**  
Prothésiste Dentaire Chez Proxi Dental



*Numérisation,  
Usinage,  
Piliers Pre-mill,  
PMMA ...*



**N°Azur 0 810 310 308**  
PRIX APPEL LOCAL



**Proxi  
Dental**  
LES PROTHÉSISTES DENTAIRES ASSOCIÉS

Proxi Dental - Les prothésistes dentaires associés  
5, rue Darcet - 75017 Paris  
Tél. : 01.53.09.39.90 - Fax : 01.53.09.39.99  
Site : [www.proxidental.com](http://www.proxidental.com)



actualités,  
produits et  
échanges  
d'expériences

<b>l'édito de Paul Azoulay</b>   Le Rédac'Chef s'exprime !	p. 3
<b>les news</b>   Brèves, courriers, annonces et autres « potins »	p. 6
<b>quoi de neuf docteur ?</b>   Seront-ils pour vous ?	p. 17
<b>l'avis des utilisateurs</b>   Pure d'Itena Clinical	p. 18
<b>gamme produits</b>   BlancOne Click de BlancOne	p. 36

cas cliniques  
et pratique  
quotidienne

<b>cliniques</b>   Apport des tests génétiques de susceptibilité aux maladies parodontales	p. 10
Les aligneurs dans notre pratique quotidienne pour préserver les tissus dentaires	p. 30
<b>protocole</b>   Protocole pour prise d'empreinte sur implants avec Aquasil Ultra+ de Dentsply Sirona.	p. 28

vie dentaire

<b>événement</b>   2 <sup>e</sup> congrès international BioTeam Marseille	p. 20
<b>l'agenda</b>   Les formations et les événements incontournables	p. 23
<b>les petites annonces</b>   Échanges entre professionnels	p. 38



## Nouvelles options!



L'implant ultra-court  
pour tirer profit  
au maximum  
des tissus osseux  
en place

| Stabilité primaire | Précis | Physiologique  
Le système implantaire SKY®





► TRIBUNE LIBRE PAR LE DR MICHEL KHARITONOFF

## Promotion des mutuelles

### CHAPITRE 2 - 2

Fort de cette inertie, de ce manque de réactivité, et donc de la forte collaboration des Ordres et des syndicats dentaires avec les politiques, l'État n'a pu s'empêcher, de manière assez récente, de poursuivre le projet médical *discount* des groupes financiers qui se font appeler centres de soins *low-cost*, en favorisant, légalement, en légiférant donc, sur le développement et l'implantation des organismes de soins *discount* à but lucratif. Et pour trouver des travailleurs qualifiés dans ces centres *discount*, l'uniformisation des diplômes européens qui, au départ, paraissait être une mesure généreuse, s'avère être aujourd'hui un nouveau coup de couteau dans le dos des 40 000 dentistes Français. Formés quelque peu à la va-vite, les praticiens de toute l'Europe sont une aubaine programmée par l'Europe libérale : happés par ce système, ils peuvent désormais travailler dans un centre *discount* mutualiste français pour presque rien et concurrencer ainsi déloyalement notre exercice en France, justifiant aux yeux de l'État qu'il est possible de travailler avec les tarifs actuels, puisqu'eux le font. Cette injustice criante et déloyale est à même de miner le moral de toute une profession... Comment peut-on *ubériser* à ce point une profession centrée sur l'humain, le rapport de

confiance entre un soignant et un soigné, si on ramène tout à l'argent vite gagné au travers d'une dentisterie faite par des praticiens en manque de qualification se satisfaisant d'un salaire parfois inférieur à la moyenne du nôtre mais bien supérieur au salaire moyen de leur pays d'origine, où ils retourneront sans doute après quelques années d'exercice parfois douteux.

Notons qu'au jour d'aujourd'hui cette concurrence déloyale de praticiens européens aux diplômes non français travaillant en France s'élève tout de même à 30 % des chirurgiens-dentistes nouvellement inscrits en France chaque année et ces 30 % sont sur une pente ascendante, chaque année étant supérieure à la précédente... Ce n'est pas rien, et surtout, cela va s'aggraver très rapidement car les départs massifs à la retraite vont justifier une entrée massive de praticiens aux diplômes non français, aux exigences financières et au niveau de qualification moindres...

Quid de l'avenir dans ce domaine ? Dans moins de 10 ans, 50 % des chirurgiens-dentistes exerçant en France auront un diplôme non français. C'est cela l'avenir des praticiens chirurgiens-dentistes en France ? Les universitaires, eux, ont du souci à se faire, et d'ailleurs

ils commencent à gronder sérieusement... Car pourquoi former des praticiens de haut niveau qui ne serviront pas plus que des praticiens moins formés ? Pourquoi dépenser beaucoup d'argent et d'efforts pour enseigner des techniques qui ne seront jamais appliquées faute de moyens ? Est-il utile de former des praticiens de haut niveau pour une dentisterie *discount* ? Non bien entendu...

Il est clair que la dentisterie *discount* évolue vers une qualité des traitements et des prothèses « façon *discount* ». Personne ne dira le contraire... Mais les patients le savent-ils réellement, s'en rendent-ils réellement compte ? Pendant les grèves étudiantes ces derniers ont essayé de le leur dire... Mais il n'y avait pas une information à grande échelle qui aurait pu être relayée efficacement dans toute la presse... Car les médias grand public sont à la botte du pouvoir et refusent de relayer des informations importantes concernant notre défense professionnelle.

Et je n'ai pas parlé du scandale sanitaire de *Dentexia* qui, en plus des souffrances des patients, aura coûté à l'État (*nous donc...*) des millions d'euros en nous obligeant à payer deux fois les soins pour les patients mutilés. Merci le *discount* d'*Uber*, récupéré par nos confrères

libéraux tant décriés. Très récemment, il y a aussi le drame de *Dental Access*, centre *low cost* du département du Var, et la mort d'un patient, à la suite d'une anesthésie générale, malgré la présence d'un anesthésiste au fauteuil. En outre, à l'heure où les déserts médicaux sont une priorité d'État, paraît-il, comment comprendre que les centres mutualistes, qui participent à la désertification médicale en concentrant les fauteuils et les praticiens en ville, puissent être favorisés dans leurs installations « centre-ville » ? À grand renfort de publicité, qui plus est !

À la suite du scandale *Dentexia*, et du dernier rapport négatif et fantôme (*car non dévoilé par le gouvernement*) de l'IGAS sur la pérennité médicale de ces centres *discount*, ne pensez-vous pas que l'exercice tel qu'il a été organisé de la dentisterie dans les centres mutualistes *discount* discrédite toute la profession des chirurgiens-dentistes de France et la confiance de nos patients qu'on avait réussi à gagner non sans efforts et persévérance ? Les États français et européens ont favorisé ces centres *discount* au détriment de la santé des patients qui les fréquentent... Et cela va également contribuer à noircir l'image des chirurgiens-dentistes libéraux... s'il en reste !

► SYMPOSIUM

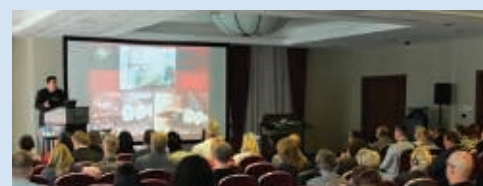
## 6<sup>e</sup> congrès VIP-ZM

### CHAMPIONS-IMPLANTS ÉTAIT PRÉSENT AU RENDEZ-VOUS SCIENTIFIQUE DES MÉTHODES INNOVANTES ORGANISÉ EN POLOGNE.

Le congrès de l'Association allemande des dentistes qui appliquent des méthodes innovantes (VIP-ZM) s'est tenu les 11 et 12 mai derniers en Pologne. Cette 6<sup>e</sup> édition organisée à Cracovie a permis de visiter une des perles de l'Europe médiévale avec son centre magnifiquement préservé, le château Wavel, la grande place du marché Rynek Glówny, la basilique Sainte Marie, chef d'œuvre gothique du XIV<sup>e</sup> siècle et le vieux quartier juif Kazimierz chargé d'histoire. Un programme de conférences éclectique a été proposé avec la présence d'intervenants internationaux de renom dans l'hôtel Sheraton Grand situé face au château Wavel et à la Vistule qui parcourt la ville. Le Dr Armin Nedjat a remis les grands prix du congrès aux Prs Jean-Pierre Bernard et Itzhak Binderman et a présenté l'histoire et le développement de l'entreprise Champions-Implants. Marion Issel-Domberg (Allemagne) a ensuite exposé le Magic Air : le MEOPA en omnipratique. Puis le Pr Itzhak Binderman (Israël) a expliqué de manière magistrale comment

une greffe osseuse peut être réalisée à partir des dents extraites avec le Smart dentin grinder. Ann-Kathrin Griebe (Business Dental Administration, Allemagne) a exposé le thème du contrôle fiscal d'une société par le centre des impôts. Jens Kleinschmidt, avocat en droit médical (Allemagne), lui a succédé pour éclairer les participants sur le rapport d'expertise en médecine dentaire et les arrêts jurisprudentiels actuels. Wilma Mildner, scientifique d'éducation (Allemagne), a terminé cette première journée en donnant des clefs pour être performant au quotidien avec une direction saine et satisfaisante. Toutes les conférences étaient traduites simultanément en anglais, français, allemand et polonais. La journée s'est achevée par un dîner-gala, accompagné d'une soirée de danse et de fête assurée par un spectacle « Magic Show » et un concert live de SaxAndSix jusque tard dans la nuit. Le samedi, deuxième jour de conférences, a débuté par un exposé d'une consœur polonaise le Dr Jolanta Nowakowska-Socha qui a présenté son exercice au travers de nombreux cas cliniques. Le Dr Nathalie Clauss (Allemagne) a ensuite exposé l'importance des vitamines D3 + K2 pour les implants en zircone. Le Dr Manuel Bras Da Silva (Allemagne) a fait état des nouveaux matériaux et protocoles chirurgicaux et du changement de paradigme dans la régénération osseuse en 12 semaines sans membrane. Le Dr Volker Knorr (Allemagne) a fait part de son expérience

en prothèse dans les cas complexes, puis le Dr Darius Moghtader (Allemagne) de ses traitements avec les lasers dans les thérapies photodynamiques (PDT) en implantologie. L'après-midi, le Pr Jean-Pierre Bernard (SIAO) (France), pionnier de l'implantologie, a présenté à l'assistance comment son parcours pour permettre une implantologie simple et abordable par tous l'a conduit au CITC (Clinical implant training concept), formation par accompagnement clinique en implantologie. Le Pr Abderrahman Nabid (Algérie) a ensuite rappelé les bases de la prothèse adjointe complète supra-implantaire et du concept implanto-piézologique. Puis le Pr Ali El-Hamid (Maroc) a fait une comparaison des méthodes d'implantation (classique et MIM). Enfin, le Dr Manuel Waldmeyer (Allemagne) a partagé conseils, astuces, et rentabilité depuis qu'il utilise le Smart Grinder. Armin Nedjat a clôturé ces deux belles journées à travers des discussions avec la salle sur les perspectives et l'avenir de Champions-Implants et de l'implantologie. Paul Azoulay



# SOURIEZ...

## NOUS RESTONS OUVERTS TOUT L'ÉTÉ



**MADE IN LABS**  
INNOVATION & PERFORMANCE

N°Azur 0 811 11 37 36

[WWW.MADEINLABS.COM](http://WWW.MADEINLABS.COM)



## ► CONGRÈS

### Symposium Camlog sur la reconstruction orale

#### LE CONGRÈS CAMLOG A PROPOSÉ DES ATELIERS PRATIQUES ET DES CONFÉRENCES SUR L'AVENIR DE LA DENTISTERIE IMPLANTAIRE DU 26 AU 28 AVRIL À ROTTERDAM.

Fidèle à sa vocation, la Fondation pour la reconstruction orale a la volonté de faire progresser la dentisterie implantaire pour le profit des patients. L'éducation et la formation sont les priorités de la Fondation, en particulier au travers de l'organisation d'événements de haut niveau. Ce fut encore le cas pour cette édition ORGS 2018 du 26 au 28 avril à Rotterdam. Cette année « l'avenir de la pratique de la dentisterie implantaire » était le fil conducteur de l'événement autour d'un programme scientifique et de conférenciers de haut niveau. Une soirée haut de gamme a permis la rencontre des *leaders* d'opinion et des confrères venant de nombreuses nations. La partie clinique et scientifique a démarré par une journée d'ateliers pratiques en préambule au symposium qui débutait le lendemain.

#### ATELIERS PRATIQUES

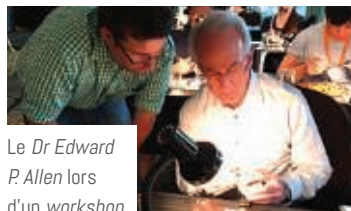
Douze ateliers ont pu ainsi être suivis en allemand, anglais, espagnol et chinois. Les sujets traitaient entre autres de la planification 3D, du flux de travail numérique dans la pratique, des options de traitement pour les péri-implantites et bien plus. Un atelier sur les techniques de tunnelisation et les procédures chirurgicales, dirigé par le célèbre conférencier américain *Dr Edward P. Allen*, aura été un point culminant.

#### DERNIERS RÉSULTATS DE LA RECHERCHE

Les deux jours du symposium ont été répartis en huit blocs. Les thèmes ont couvert tous les sujets importants pour l'avenir de la dentisterie implantaire. Sous la houlette du *Pr Irena Sailer (Suisse)*, du *Dr Ben Derksen (Pays-Bas)* et des présidents du symposium le *Dr Edward P. Allen (États-Unis)*, le *Pr Mariano Sanz (Espagne)*, le *Dr Alex Schär (Suisse)* et le *Pr Frank Schwarz (Allemagne)*, plus de 55 conférenciers de renommée internationale ont présenté un large éventail de sujets allant des derniers résultats de la recherche à la gestion des tissus mous péri-implantaires, aux implants céramiques et au *workflow* numérique. Le symposium s'est achevé par des exposés de cas interactifs sur toutes les problématiques, les complications qui en découlent et les enseignements qu'il faut en tirer.

#### ÉCHANGES PROFESSIONNELS DANS UNE AMBIANCE DÉTENDUE

Le rassemblement de tous les professionnels du monde dentaire est un aspect important du symposium. Le premier soir du symposium, le thème « Fêtons la fête du Roi ! » a donné l'occasion d'organiser une soirée « géante » dans la somptueuse église Saint Laurent, endroit monumental pour fêter l'esprit d'équipe et l'échange professionnel de manière décontractée qui sont devenus la tradition de ces congrès *Camlog*. Le choix de Rotterdam était excellent avec



Le Dr Edward P. Allen lors d'un workshop.

les connexions de transports puisque 176 compagnies aériennes européennes et 133 compagnies internationales desservent l'aéroport d'Amsterdam-Schiphol. La liaison train rapide de l'aéroport à la gare centrale de Rotterdam prend 27 minutes. De là, le centre de conférences de Doelen, lieu du symposium, se situe à seulement cinq minutes à pied. Sa richesse architecturale et le dynamisme de son atmosphère multiculturelle font de Rotterdam une destination toujours plus populaire. Son mélange d'éléments maritimes traditionnels, de caractéristiques architecturales saisissantes, de culture et de vie nocturne est un plus pour un congrès scientifique.

Paul Azoulay

Le *Pr Irina Sailer*, responsable du département prothèse et biomatériaux de l'université de Genève.



#### APICRYPT V2 REJOINT L'ESPACE DE CONFIANCE MSSANTÉ

LA SOCIÉTÉ APICEM VIENT D'OBTENIR LE STATUT D'HÉBERGEUR AGRÉÉ DE DONNÉES DE SANTÉ.

La solution Apicrypt V2, messagerie cryptée destinée aux professionnels de santé, vient d'intégrer l'espace de confiance des opérateurs MSSanté. C'est l'aboutissement de plusieurs années d'efforts pour la société Apicem qui obtient le statut d'hébergeur agréé de données de santé. Apicrypt V1 restera proposé aux utilisateurs en attente de l'intégration par les éditeurs de logiciels métiers du middleware Apicrypt V2 ou aux utilisateurs de logiciels orphelins à qui l'Apicem permettra de continuer de communiquer avec leurs confrères dans l'intérêt des patients. Apicrypt compte plus de 73 000 utilisateurs et 136 spécialités médicales et paramédicales utilisatrices. Son entrée au sein de l'espace de confiance MSSanté permettra à l'Apicem de proposer de travailler avec les pouvoirs publics sur les formats d'échanges et d'interopérabilité. L'Apicem accompagnera aussi les éditeurs de logiciels des professions de santé vers l'appropriation de ces nouveaux formats afin de tirer les bénéfices des nouvelles fonctionnalités d'Apicrypt V2. Le déploiement des outils d'interfaçage Apicrypt V2 et l'ouverture à l'espace de confiance MSSanté sera progressif. L'Apicem ne peut en effet prendre le risque d'un blocage de son assistance utilisateur et souhaite gérer le déploiement des solutions en relation avec le réseau des Caisses primaires d'assurance maladie. Les tests auront lieu en région, dans le cadre d'expérimentation avec les CPAM et ARS ainsi que par l'intermédiaire d'un premier éditeur de logiciel avec qui l'Apicem testera et vérifiera l'adéquation des outils avec les usages.

## ► EXPOSITION

### 300 ans d'histoire de la dentisterie

PLUS DE 150 OBJETS SONT PRÉSENTÉS DANS CETTE EXPOSITION PROPOSÉE OUTRE-MANCHE, PARMIS LESQUELS LA BROSSÉ À DENTS DE NAPOLEON.

Intitulée tout simplement « Teeth » une exposition sur l'histoire de la dentisterie se tient à la Wellcome collection à Londres, jusqu'au 16 septembre. Dans les allées du musée consacré à la science et à la médecine sont exposées des pièces relatait trois siècles d'histoire de l'art dentaire. Plus de 150 objets sont présentés, véritables trésors de l'histoire de la dentisterie. L'exposition s'appuie sur la riche collection de Henry Wellcome et des pièces provenant du Nord de l'Europe, notamment des prêts de la British Dental Association de Londres. On peut ainsi découvrir la brosse à dents de Napoléon en argent à la tête d'une longueur impressionnante, garnie de crin de cheval. On apprend que l'empereur,

La brosse à dents de Napoléon Bonaparte, manche en bois et soies de crin de cheval, 1790-1820, Wellcome Collection.

d'après l'historien Frédéric Masson, se brossait soigneusement les dents matin et soir et nettoyait en outre sa langue avec un grattoir en argent. Parcours rare et insolite dans l'odontologie d'autrefois, l'exposition offre des pièces surprenantes. On peut découvrir ainsi une tête en bois du XIX<sup>e</sup> siècle destinée à l'apprentissage des élèves en dentaire de l'université d'Utrecht (Pays-Bas). La mâchoire métallique de l'objet est pourvue de véritables dents humaines. À découvrir aussi : fauteuils, forets, crachoirs, dentiers, greffes de dent. De la petite souris aux barbiers-chirurgiens et dentistes, des amulettes protectrices aux publicités pour dentifrices, cette exposition retrace non seulement l'évolution de l'art dentaire, mais aussi nos relations à notre dentition.

Wellcom Collection (183 Euston Road, Londres). 3w : wellcomecollection.org





# SANS COMPROMIS.

Aquasil® Ultra+  
Matériau d'empreinte "smart wetting®"

## AU PLUS PRÈS DE LA RÉALITÉ

La nouvelle génération d'Aquasil® Ultra+ "smart wetting®" bénéficie d'une hydrophilie<sup>1</sup> intra-orale et d'une résistance au déchirement<sup>2</sup> permettant des résultats précis.

### Sans compromis :

- Viscosités adaptées à tous types de cas cliniques
- Pour les prises d'empreintes sur implants et/ou dents naturelles
- Reproduction fidèle de chaque détail
- Goût menthe pour améliorer le confort du patient\*
- Retrait facile de l'empreinte
- Confort de travail avec des temps de travail longs et des temps de prise intra-oraux courts

\* Goût neutre pour les Putty

1. R1088 Updated uncured and cured hydrophilicity. Aquasil Ultra+. Juillet 2016, test réalisé avec 4 échantillons de chaque produit.

2. R1088 intraoral tear strength and tear strength 24 hours. Aquasil Ultra+. Mai 2016, test réalisé avec 6 échantillons de chaque produit.

Dispositifs médicaux pour soins dentaires, réservés aux professionnels de santé, non remboursés par les organismes d'assurance maladie, au titre de la LPPR. Lisez attentivement les instructions figurant dans la notice ou sur l'étiquetage avant toute utilisation. **Aquasil Ultra +®**. Indication : matériau à empreintes qui convient pour toutes les techniques d'empreintes. Classe : I. Fabricant : DENTSPLY Caulk.

THE DENTAL  
SOLUTIONS  
COMPANY™

\*Le partenaire de toutes vos solutions dentaires

 Dentsply  
Sirona

# Apport des tests génétiques de aux maladies parodontales

Le facteur génétique est une des causes des maladies parodontales. Plus une parodontite est agressive, plus ce facteur est important. L'omnipraticien doit être capable de dépister à temps les sujets à risque.

**L**es parodontites sont des maladies inflammatoires multifactorielles, d'étiologie infectieuse, qui se caractérisent par la destruction des tissus de soutien de la dent. [1] Contrairement à ce que l'on pensait il y a encore peu de temps, les gens qui ont une meilleure hygiène bucco-dentaire n'ont pas moins de parodontites. En effet, certains patients ayant un brossage peu efficace ne rencontreront jamais de problèmes parodontaux, et inversement certains patients avec une hygiène parfaite présentent des formes de parodontites sévères. D'où l'importance d'une détection précoce de ces patients à risque. [2]

Quatre conditions sont nécessaires pour perdre de l'attache [3] [4]:

- présence de bactéries virulentes (Aa, Pg, Pi, Tf, Spirochetes),
- absence de bactéries protectrices,
- environnement dento-gingival défavorable (bruxisme, surocclusions, obturations débordantes, tartre, chevauchement, inflammation gingivale, augmentation de

- température, problèmes orthodontiques...),
- défaillance du système immunitaire transitoire ou définitive (diabète déséquilibré, maladie auto-immune...).

Chacune de ces quatre conditions est nécessaire mais non suffisante pour aboutir à des pertes d'attache.

D'après **LOE et Coll. (1986)**, on peut distinguer trois groupes d'individus. [4]

- Les sujets qui ne présenteront pas de maladie parodontale avec destruction osseuse. Ils peuvent être affectés d'inflammation gingivale mais pas de parodontite. Ils sont environ 5 %.
- Les sujets dont les gingivites évoluent en parodontites à évolution relativement lente et avec peu de signes cliniques. Ils sont environ 80 %.
- Enfin, les sujets qui présentent des parodontites agressives et qui seront édentés totaux ou partiels en absence de diagnostic et de traitement adapté. C'est le groupe de sujets à haut risque et ils représentent 10 à 15 %.

## les auteurs

### Dr Camille BIENS

- Parodontiste exclusive à Nice



### Dr Marie-Ève BEZZINA

- Parodontiste exclusive à Nice
- Formatrice à l'Académie de Paro







# susceptibilité

Les facteurs de risque des maladies parodontales sont multiples, il en existe une vingtaine [6] :

- *antécédents familiaux de maladie parodontale agressive et/ou test génétique positif,*
- *âge,*
- *alcool,*
- *tabac,*
- *genre (plus chez l'homme que chez la femme),*
- *faible résistance à l'infection,*
- *réponse négative au stress associé à de l'anxiété,*
- *déficit immunitaire,*
- *diabète, obésité et syndrome métabolique,*
- *ostéoporose,*
- *déficit en calcium/vitamine D,*
- *résistance à la carie,*
- *antécédent de gingivite ulcéro-nécrotique.*

Le facteur génétique n'est qu'un des facteurs de la maladie parodontale, cependant, plus une parodontite est agressive et d'apparition précoce, plus ce facteur est important. La génétique est le facteur de risque le plus important quand il existe. L'omnipraticien doit être capable de dépister à temps les sujets à risque de perdre précocement leurs dents afin de mettre en place les méthodes de prévention, les traitements efficaces et/ou les thérapeutiques de soutien nécessaires.

**Quatre conditions sont nécessaires pour perdre de l'attache.**

Il est maintenant reconnu que les infections provoquées par des pathogènes parodontaux ont un impact sur l'état général (*déséquilibre du diabète [6], grossesse avec risque d'accouchement prématuré [7] [8], risque d'endocardite, risques infectieux sur les prothèses biologiques (prothèses de hanche par exemple...).*) [9]

Le dépistage précoce des maladies parodontales et leur prévention sont donc un enjeu de santé publique majeur.

## La référence du monde dentaire



**ACTUALITÉS | PRODUITS | AGENDA  
ANNONCES | VIDÉOS**

**Retrouvez l'actualité scientifique et clinique, ainsi que nos articles** sur le management, la communication, la gestion et l'organisation du cabinet dentaire ; Restez informés des dernières formations et des conférences et congrès à venir sur [www.edp-dentaire.fr](http://www.edp-dentaire.fr)

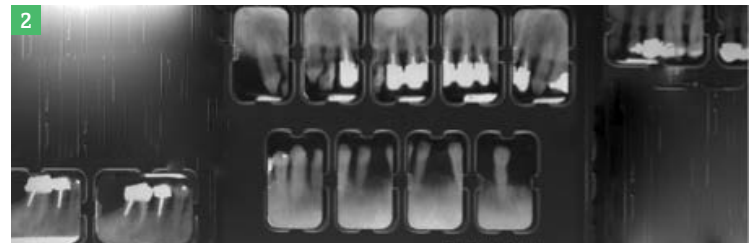


Fig.1, 2 : Patient ayant perdu de nombreuses dents à cause d'une parodontite agressive.

### POURQUOI FAIRE DES TESTS GÉNÉTIQUES DE SUSCEPTIBILITÉ AUX MALADIES PARODONTALES ?

La parodontite est une maladie inflammatoire initiée par un agent infectieux chez un hôte permissif. En présence d'agent infectieux, quatre cellules sont activées :

- les monocytes,
- les cellules endothéliales,
- les cellules épithéliales,
- les polynucléaires neutrophiles.

Ces cellules vont induire la production d'*interleukines 1 bêta*. La fonction de l'*interleukine 1 B* est de participer au démarrage du système immunitaire. Chez un patient possédant une réponse immunitaire normale, les lipopolysaccharides de *Porphyromonas Gingivalis* vont activer les monocytes sous forme de macrophages qui vont produire des cytokines pro-inflammatoires qui démarreront la réponse inflammatoire innée, notamment l'*interleukine 1B*.

Ces cytokines vont permettre à l'individu de se débarrasser des toxines, et de juguler l'infection. Chez un patient présentant une réponse immunitaire inadaptée (soit de façon génétique/innée, soit de façon acquise : diabète non contrôlé, tabagisme actif...), le macrophage (monocyte, sous sa forme tissulaire) activé par les lipopolysaccharides de *Porphyromonas Gingivalis*, répond par une surproduction pathologique de cytokines (*IL1, TNF alpha et PGE2*). [10 à 12]

La quantité d'*interleukines B* fabriquée peut aller jusqu'à sept fois la quantité normale si le monocyte est dysfonctionnel, ce qui entraîne une interruption de la production de collagène et en même temps une activation de collagénases. Ce phénomène est à l'origine de la résorption de l'os alvéolaire. Donc, le système immunitaire chez ce type de patients, face à une infection à bactérie *Gram négatif*, va aggraver le problème au lieu de le résoudre.



Fig.3 : Après le traitement parodontal les dents absentes ont été remplacées par des implants et des prothèses sur implants.

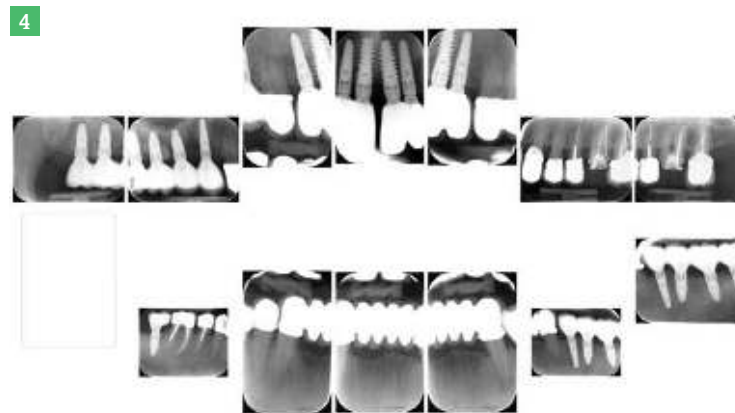


Fig.4 : Bilan rétroalvéolaire après traitement parodontal, soins dentaires, pose d'implants et prothèses sur implants.  
Fig.5 : Fille de 22 ans du patient (antécédents de parodontite agressive).



Ce qu'il est important de comprendre, c'est que cette réaction inflammatoire disproportionnée, qu'elle soit innée ou acquise, ne se mettra en place que face

à des agents pathogènes. Pour garder le patient prédisposé en bonne santé parodontale, il faudra éviter qu'il se trouve en présence d'endotoxines. Les études

de **Landmark** nous montrent qu'un patient diabétique a 2,3 fois plus de risques de développer une maladie parodontale. Un gros fumeur (à partir de 10 cigarettes par jour) présente un risque 4,8 fois plus élevé qu'un patient non fumeur.

Enfin, l'étude de **Kornman et Coll.** (1997) nous montre que les patients qui présentent un test PST (*Perio susceptibility test*) positif ont 7 à 19 fois plus de risques de développer une maladie parodontale que les patients PST négatif, ce qui fait du facteur génétique le facteur de risque le plus important de la parodontite. À titre de comparaison, prenons un facteur de risque dans une maladie bien connue. Dans les vingt dernières années, nous avons appris que le taux de cholestérol est un facteur de risque important dans les maladies coronariennes. De ce fait, beaucoup





d'entre nous ont changé leurs habitudes alimentaires afin de contrôler ce taux. Mais les études ont montré qu'un taux élevé de cholestérol entraîne un risque « seulement » 2,4 fois plus important de développer une maladie coronarienne qu'un taux normal.

Quand on compare au ratio du patient PST positif par rapport au patient PST négatif, ce ratio est bien inférieur et pourtant beaucoup de personnes, à juste titre, ont changé leur mode de vie et probablement gagné en espérance de vie à la suite de ces études sur le cholestérol. Tous ces constats nous montrent l'importance de dépister ces individus prédisposés, afin d'assurer au mieux leur prise en charge.

### QUELS TYPES DE TESTS GÉNÉTIQUES POUR LES MALADIES PARODONTALES ?

- Il existe différents tests génétiques :
- le test diagnostique permet de confirmer l'origine génétique d'une pathologie existante,
  - le test pré-symptomatique permet de déterminer que la personne testée est



Fig.6 : Test de susceptibilité génétique de la fille de 22 ans.  
 Fig.7 : Fille de 16 ans du patient (antécédents de parodontite agressive).  
 Fig.8 : Test de susceptibilité génétique de la fille de 16 ans du patient.

- porteuse d'une variation génétique en lien avec une maladie dont les symptômes ne sont pas encore apparents, et de déterminer la probabilité que cette personne développe la maladie,
- le test de prédispo. nous donne des

informations sur la composante génétique d'une maladie multifactorielle. Les gènes mis en cause permettent de déterminer un risque élevé de développer une maladie mais ce risque n'est pas égal à 100 % car des facteurs non génétiques entrent en jeu également, • le test de susceptibilité nous donne des informations sur la composante génétique d'une maladie multifactorielle. Les gènes mis en cause permettent de déterminer un risque moins élevé de développer une maladie mais ne peuvent pas être seuls responsables d'une maladie. Des facteurs environnementaux (l'alimentation, le mode de vie,

le tabac...) jouent un rôle très important.

Dans le cadre de notre activité, nous allons utiliser les tests de susceptibilité aux maladies parodontales (analyse de la prédispo. à l'inflammation induite par l'IL1 et d'autres cytokines). L'inflammation est une réponse régulée par le système immunitaire en réponse à une infection ou une blessure tissulaire, qui a pour but de rétablir l'homéostasie tissulaire. Plusieurs cytokines solubles ont un rôle crucial dans ce processus, dont les IL1 beta et IL18.

Fig.9 : Kit *Oraldiag Periodiag* de Cerba : Test génétique de susceptibilité aux maladies parodontales. Feuille de demande d'examen et renseignements cliniques, feuille de consentement éclairé. Enveloppe affranchie avec l'adresse du laboratoire. Écouvillon de prélèvement. Pochette plastique de transport du prélèvement à glisser dans l'enveloppe affranchie.



Différents tests sont à notre dispo. :

- *PST (IL1A et IL1B) Interleukin Genetics*,
- *My Perio ID (IL1A et IL1B) Oral DNA Labs*,
- *My Perio ID (IL16) Oral DNA Labs*,
- *Genotype r (IL1A, IL1B et IL receptor antagonist)*,
- *Periodontitis Sensor (IL1RN, IL6, IL1A, IL1B et TNF alpha) Biotech*,
- *PerioDiag/Oraldiag (IL1B haplotyping) Interleukin Genetics*.

Ces tests vont nous permettre de connaître la susceptibilité génétique de notre patient aux maladies parodontales. Ils doivent être pris en compte au même titre que les autres facteurs de risque. Les résultats vont nous permettre de savoir si notre patient présente un risque génétique faible ou fort de développer une maladie parodontale.

### LES TESTS GÉNÉTIQUES... POUR QUI ?

Les indications de ces tests sont étendues. Idéalement, nous devrions les pratiquer

chez tous nos patients, cependant ils s'adressent en priorité aux patients :

- *devant recevoir des implants (la maladie parodontale évolue 2 à 5 fois plus vite autour des implants qu'autour des dents)*,
- *avant restauration prothétique*,
- *avant traitement ODF*,
- *fumeurs (4,8 fois plus de risques que chez le non-fumeur)*,
- *diabétiques (2,3 fois plus de risques)*,
- *présentant des problèmes cardiovasculaires*,
- *présentant un risque infectieux augmenté*,
- *porteurs de prothèses articulaires*,
- *enceintes ou envisageant une grossesse*,
- *ayant des antécédents de maladie parodontale : ci-avant le cas d'un patient traité présentant une parodontite agressive ; (Fig.1 à 4), et les photos de ses filles (PST positif) de 20 et 22 ans ; (Fig.5 à 8).*

Le bénéfice pour le patient pour sa santé parodontale ainsi que pour sa santé en général est très nettement supérieur au surcoût du test dans le traitement. Pour le praticien, la simplicité de mise en œuvre et l'assurance de pouvoir réaliser ses travaux dans des conditions de sûreté optimales justifient la mise en place de ces tests. De plus, le coût est minime en regard du coût induit par la résolution des éventuelles complications parodontales ou péri-implantaires.

### LES TESTS GÉNÉTIQUES... COMMENT ?

- *Recueil de l'échantillon : écouvillon intrabuccal frotté sur la face interne des joues (éviter les surfaces dentaires)*.
- *L'écouvillon est placé dans un tube fermé*.
- *Envoi au laboratoire ; (Fig.9)*.

- *Extraction de l'ADN*.
- *Amplification par PCR et hybridation*.
- *Conclusions (réception des résultats sous 3 semaines environ)*.

Ces tests sont donc simples à mettre en place, peu coûteux, non invasifs, à ne réaliser qu'une seule fois dans sa vie. Il faut noter que comme dans tout test génétique il faudra recueillir le consentement du patient, et les résultats devront lui être remis en mains propres par le praticien qui aura effectué le prélèvement.

Le résultat permettra la mise en œuvre du traitement et du suivi les plus adaptés chez nos patients présentant une parodontite déclarée, ou de mettre en place le meilleur protocole de prévention chez les patients ayant une susceptibilité accrue à l'inflammation mais ne présentant pas de maladie parodontale (*en minimisant les autres facteurs de risques et en contrôlant au mieux la nature de la flore bactérienne*).

### CONCLUSION

Les tests génétiques doivent pouvoir entrer dans les cabinets dentaires comme un outil complémentaire dans le dépistage des maladies parodontales et la prise en charge globale de nos patients.

En effet le bénéfice pour le patient (à la fois sur le plan de la santé générale que sur celui de la thérapeutique parodontale) et pour le praticien (pérennité des reconstitutions prothétiques, des traitements implantaires, sécurité dans les traitements ODF...) est important. Ils permettent la mise en place de traitements ciblés, adaptés à chacun de nos patients et font entrer nos cabinets dans l'ère de la médecine personnalisée. ☺

## la biblio'

[1] LISTGARTEN MA : J Clin Periodontol. Pathogenesis of Periodontitis 1986 May; 13 (5): 418-30.

[2] MERCHANT ET COLL 2002 : Oral Hygiene practice and periodontitis in Health Care professional. Journal of periodontology 2002.

[3] SOKRANSKY SS : Criteria for the infectious agents in dental caries and periodontal disease. J Clin Periodontol. 1979; 6 (7): 16-21.

[4] LOE AND AL : Natural History of periodontal diseases in man. Rapid, moderate and no loss attachment in Sri Lankan laborers 14 to 46 years of age. J

Clin Periodontol. 1986 May; 13 (5): 431-45.

[5] GENCO AND AL : Risk factors for periodontal disease, Periodontology 2000, Vol. 62, 2013, 59-94.

[6] SANTOS TORRES AND AL : Impact of periodontitis on the diabetes related inflammatory status. J Can Dent Assoc. 2010; 76 :a35.

[7] ANDONOVA I. AND AL : Can Oral anaerobic bacteria cause adverse pregnancy outcomes? Pril (Makedon, Akad Umet Odd Med Nauki) 2015; 36(1):137-43.

[8] PARIHAR AS AND AL : Periodontal disease: a possible risk-factor for adverse pregnancy outcome, J. Int. Oral Health 2015 Jul.; 7 (7):137-42.

[9] CHISTIakov DA AND AL : Links between atherosclerotic and periodontal disease Exp. Mol Pathol 2016 Feb; 100(1):220-35.

[10] RIBEIRO MS, PACHECO RB, FISCHER RG, MACEDO JM : Interaction of IL1β and IL1RN polymorphisms, smoking habit, gender, and ethnicity with aggressive and chronic periodontitis susceptibility. Contemp Clin Dent. 2016 Jul-Sep; 7(3):349-56.

[11] MENDONCA SA, TEIXEIRA FG, OLIVEIRA KM, SANTOS DB, MARQUES LM, AMORIM MM : Study of the association between the interleukin-1β c.3954C>T polymorphism and periodontitis in a population sample from

Bahia, Brazil. Gestrinari Rde S. Contemp Clin Dent. 2015 Apr-Jun; 6(2):176-82.

[12] PITCHIKA V, THIERING E, METZ I, ROTHMAIER K, WILLENBERGA, HICKEL R, STANDL M, KOCHER T, HEINRICH J, KUHNISCH J.J : Polymorphic regions in the interleukin-1 gene and susceptibility to chronic periodontitis: a genetic association study. Lavu V, Venkatesan V, Venkata Kameswara Subrahmanya Lakkakula Gingivitis and lifestyle influences on hs-CRP and IL6 in adolescents. Clin Periodontol. 2016 Dec 30. doi: 10.1111/jcpe.12690. B, Venugopal P, Paul SF, Rao S Genet Test Mol Biomarkers. 2015 Apr; 19(4):175-81.



# Le PE8+,

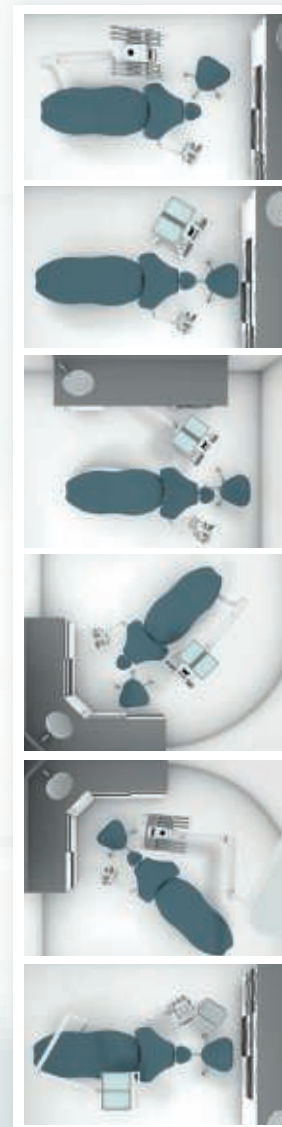
Le fauteuil dentaire  
qui s'adapte à tous  
les praticiens.



GRUPE

**Airel Quetin**

POUR UN ÉQUIPEMENT DENTAIRE ADAPTÉ



## LE FAUTEUIL UNIVERSEL

Le fauteuil universel PE8 s'adapte à votre position de travail et à votre activité.  
Parfaitement ambidextre, il convient aussi bien aux droitiers et aux gauchers...

...en seulement quelques secondes.



Plus d'informations sur [www.airel-quetin.com](http://www.airel-quetin.com)

Airel Quetin - 917, Rue Marcel Paul • 94500 Champigny-sur-Marne

Tél : 01 48 82 22 22 • [choisirfrancais@airel.com](mailto:choisirfrancais@airel.com)

Dispositif médical : Classe IIa - Organisme notifié : SNCH (0499) -

Fabricant : Airel, France / Mai 2017

Pour toute information complémentaire, se référer à la notice d'utilisation



# iCHIROPRO

## ULTIMATE IMPLANTOLOGY



Chirurgie  
Implantologie

## DOCUMENTATION CLINIQUE COMPLÈTE

- Flux de travail entièrement digital pour une extrême simplicité
- Opérations multi-implants
- Séquences opératoires préprogrammées
- Rapport d'opération et dossier patient
- Interface multi-utilisateurs
- Lecteur de code-barres d'implants

## ISQ

- Suivi de l'intégration osseuse et documentation du dossier patient avec les valeurs ISQ par Osstell

## coDiagnostiX™

- Relié à CoDiagnostix (logiciel de planification d'implantologie)

Plus d'informations sur [www.ichiropro.com](http://www.ichiropro.com)

S W I S S  M A D E



## ► quoi de neuf docteur ?

AMÉLIORERONT-ILS VOTRE PRATIQUE ?

► TB COMPASS CONCEPT DE BELMONT

### À gauche comme à droite en deux minutes sans outils

Belmont vous propose un véritable fauteuil ambidextre qui permet un passage « droitier-gaucher » en à peine deux minutes et sans outils. La technologie hydraulique avancée est silencieuse et permet des mouvements souples, réglables et d'excellente longévité. Le repose-nuque manuel à double articulation s'adapte également aux enfants. Le *tb Compass Concept* dispose d'une *unit* avec la technologie ergonomique exclusive Belmont : le « Place Type » qui permet un retour des instruments à l'aveugle. Le bloc hydraulique avec son crachoir amovible comprend également un support d'aspiration réglable en hauteur. Il est possible d'y ajouter un éclairage LED de nouvelle génération (*AL 900*), respectueux de votre vision avec une température de couleur de 5 000° K quelle que soit l'intensité choisie. La très large gamme *tb Compass* répond aux souhaits de tous les praticiens puisqu'elle est disponible dans de nombreuses configurations : le *VAC Pack*, sans crachoir, avec aspiration, le *WOC*, sans crachoir, sans aspiration et le *C*, sans *unit*, avec crachoir et aspiration. De quoi satisfaire les exigences de tous les praticiens.



**Belmont**

3w : belmont.fr

► GAMME D'IMPLANTS SKY DE BREDENT

### Le système d'implants Sky fête ses 15 ans de succès

Plus d'un million d'implants ont été vendus grâce à un système innovateur dans la restauration prothétique avec des matériaux physiologiques comme le *BioHPP* et la régénération utilisant la thérapie photodynamique antibactérienne avec la thérapie *Helbo*. Grâce au concept *Sky fast & fixed*, les personnes menacées d'édentement et encore trop jeunes pour porter des prothèses dentaires amovibles peuvent être traitées. Les implantologues et les prothésistes dentaires font confiance à ce système coordonné, éprouvé et testé avec succès sur plus de 50 000 patients. Le système est économique et durable pour la plus grande satisfaction des patients. Le système d'implants *Sky* a fait l'objet d'un perfectionnement systématique, en particulier dans le domaine des prothèses implant-portées. Les ingénieurs du groupe ont redéfini, avec la thérapie *One-Time*, les étapes de la restauration prothétique et proposent avec le pilier *Sky Elegance* un composant hybride dont le remplacement entre les phases de réhabilitation chirurgicale et prothétique n'est plus nécessaire, ce qui permet une manipulation gingivale unique. Le système *Sky* reste toujours attaché à la simplicité, à la clarté et à une viabilité économique.

**Bredent**

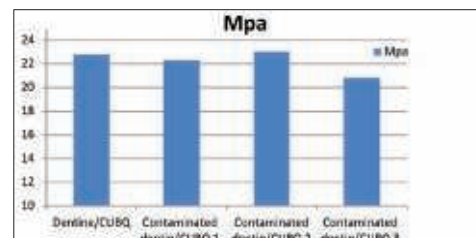
Tél.: 04 75 34 20 96 - @ : info@bredent.com - 3w : bredent.com



► CLEARFIL UNIVERSAL BOND QUICK DE KURARAY

### Tolérant même lors des contaminations accidentelles

Le groupe de recherche de l'université Paris Descartes (*S. Le Goff, J.-P. Attal, URB2i-EA4462, Paris 2018*) a étudié les effets de la contamination par la salive sur les forces d'adhésion du *Clearfil Universal Bond Quick*. Une contamination ciblée avec de la salive a été réalisée à différentes étapes du protocole d'application (*avant et après l'application de l'adhésif ainsi qu'avant et après la photopolymérisation*). La dentine contaminée a été nettoyée après contamination à l'eau, puis séchée. Les résultats de cette étude n'ont montré aucune différence significative sur les forces d'adhésion du *Clearfil Universal Bond Quick*, entre les différents groupes, contaminés et non contaminés par la salive. Même si l'utilisation d'une digue est conseillée, le *Clearfil Universal Bond Quick* résiste donc à une contamination accidentelle par la salive.



**Kuraray Noritake**

Tél. : 01 56 45 12 51  
@ : dental-fr@kuraray.com  
3w : kuraray-dental.eu/fr

Dentine/CUBQ : dentine + adhésif photopolymérisé. Dentine contaminée/CUBQ 1 : Dentine + salive + air/rinçage à l'eau/séchage + adhésif photopolymérisé. Dentine contaminée/CUBQ 2 : Dentine + adhésif photo polymérisé + salive + air/rinçage à l'eau/séchage. Dentine contaminée/CUBQ 3 : Dentine + adhésif (non polymérisé) + salive + air/rinçage à l'eau/séchage + adhésif photo polymérisé. *Clearfil Universal Bond Quick* : Évaluation *in vitro* de la force d'adhésion de la dentine contaminée. LE GOFF S., ATTAL J.-P. - URB2i-EA4462, université Paris Descartes, Paris 2018.

# Rendre la blancheur et l'éclat des dents

Cette gamme de produits d'éclaircissement dentaire garantit un confort optimal au patient.

**I**tena apporte une nouvelle solution pour l'éclaircissement dentaire avec sa gamme *Pure*. La formule de cette gamme, originale et unique, contient du nitrate de potassium et des fluorures de sodium. Elle prévient efficacement toute sensibilité et reminéralise les cristaux d'émail. La haute viscosité du gel offre une tenue parfaite sur la surface dentaire et une imprégnation prolongée. Le pH neutre facilite la libération complète du produit et garantit un confort optimal au patient. Le goût mentholé est aussi particulièrement apprécié. Le laboratoire propose trois produits pour répondre à tous les besoins des patients.

### UTILISATION ENDODONTIQUE

Le coffret *Pure Office* est une formule médicale pour un usage au fauteuil. Ce gel d'éclaircissement contenant 35 % de peroxyde d'hydrogène est indiqué pour une utilisation endodontique au cabinet.

### EN AMBULATOIRE

Deux formules cosmétiques sont proposées pour une utilisation en ambulatoire. Le coffret *Pure Day* contient un gel d'éclaircissement chargé à 6 % de peroxyde d'hydrogène. Il s'emploie 2 h/jour pendant 7 jours.

Le coffret *Pure Night* est un gel d'éclaircissement chargé à 16,5 % de peroxyde de carbamide. Il doit être utilisé 7 h/nuit pendant 7 nuits. Ces 2 coffrets



Ci-dessus : coffret *Pure Office*.

Ci-dessous : coffret *Pure Day*.



contiennent une jolie boîte pour le rangement de la gouttière du patient. Ces produits existent également en réassort.

Cette gamme répondant à tous les besoins d'éclaircissement dentaire est complétée par un gel désensibilisant, *Pure Care*, une barrière gingivale, *Pure Protect*, et des plaques à thermoformer pour la réalisation des gouttières ambulatoires. ☺

### **Itena Clinical**

Tél. : 01 45 91 30 06 et 0800 300 314

@ : [contact@itena-clinical.com](mailto:contact@itena-clinical.com)

3w : [itena-clinical.com](http://itena-clinical.com)



## Le témoignage du docteur Marco MORELLO (Italie)



### LE PRODUIT EST FIABLE

J'utilise le produit Pure Office depuis deux ans. Sa formule chimique très proche de celle des concurrents a démontré son efficacité depuis longtemps avec l'expérience clinique et la publication d'articles scientifiques.

Je l'utilise pour l'éclaircissement dentaire professionnel intra-canalair et extra-canalair. En Italie il n'y a pas de limites pour la concentration du peroxyde d'hydrogène. Le produit est fiable, pratique à utiliser et assez rapide (deux ou trois applications de 15 minutes). L'hypersensibilité des dents après l'usage est très subjective, comme pour les autres produits du marché.

Il serait bien de pouvoir disposer d'un système d'activation photochimique et d'une lampe à LED plus puissante que le système Pure Boost. La présentation du produit pourrait être plus complète en ajoutant un écarteur labial jetable et un dentifrice à base de peroxyde de carbamide à 3 %.

## Le témoignage du docteur Laurence BURY (75)

### J'APPRÉCIE CE PRODUIT EN SERINGUE TRÈS PRATIQUE

La dentisterie d'aujourd'hui, aidée en cela par de nouveaux biomatériaux, permet une préservation tissulaire qui autorise durablement le maintien de la dent sur l'arcade. De ce fait nous rencontrons de plus en plus de cas d'éclaircissement sur dent dépulpée car la couronne sur une dent dyschromiée n'est plus systématique.

Je prends beaucoup de temps pour connaître l'étiologie de la dyschromie et je fais systématiquement une radio pour visualiser l'intégrité de la racine dentaire et la qualité de l'obturation. Si la dent s'est dévitalisée suite à un choc violent je ne prends pas le risque d'utiliser le Pure Office afin de prévenir un risque de résorption cervicale externe. Dans tous les autres cas j'apprécie depuis de nombreuses années ce produit en seringue très pratique.

Sa texture ferme, idéale, pénètre bien dans la cavité endodontique préparée. Le coffret mériterait d'avoir des embouts mélangeurs à bout métallique au diamètre adapté à la viscosité du gel, ce qui permettrait ainsi de courber l'embout et d'orienter plus facilement la sortie du produit en fonction de l'anatomie de la dent. Je n'ai jamais été déçue du résultat obtenu en trois à cinq jours et il ne faut jamais plus d'une deuxième application pour atteindre l'effet d'éclaircissement désiré.



Coffret Pure Night.

## Le témoignage du docteur Annick MEMMI (77)

### IL PRÉVIENT EFFICACEMENT TOUTE SENSIBILITÉ

Nous utilisons ce produit depuis maintenant deux ans, et nous en sommes très satisfaits car il réunit toutes les qualités que l'on peut aujourd'hui demander à un produit de blanchiment. Nous le prescrivons pour retrouver de l'éclat et de la blancheur sur les dents vivantes colorées par le vieillissement ou par le dépôt de pigment dû à l'alimentation (tabac, thé, café...), les colorations liées aux tétracyclines, les dyschromies de base jaune uniforme ou les dents dévitalisées qui apparaissent brunies sur l'arcade.

Il est fréquent que les patients se plaignent d'hypersensibilité lors du traitement avec des produits de blanchiment. Pure prévient efficacement toute sensibilité et reminéralise les cristaux d'émail. Il est extrêmement facile à manipuler de par sa haute viscosité. Sa mise en place est aisée et grâce à sa viscosité nous avons également une imprégnation prolongée. Le protocole d'utilisation est clair et extrêmement simple pour le patient, le produit a un goût agréable.

Le résultat est positif aussi bien en ambulatoire, que pour un éclaircissement dentaire professionnel intra-canalair. De plus la gamme Pure nous fait bénéficier du système Pure Boost. C'est un diffuseur thermique, issu de vingt ans de recherche, ergonomique, léger, et indolore qui permet d'amplifier le résultat et d'optimiser le gain de teinte.

Ce produit bénéficie d'un très bon rapport qualité-prix. Il allie l'efficacité, l'ergonomie et des résultats à la hauteur de nos attentes, ce qui n'est pas toujours le cas pour certains produits de blanchiment. Dans une société où l'esthétique et l'image occupent une place primordiale, le sourire se doit d'être éclatant et gage de bonne santé bucco-dentaire. La gamme pure tient ses promesses et nous la prescrivons régulièrement en toute tranquillité dans notre clinique.



### LA SOLUTION INVISIBLE D'ALIGNEMENT DENTAIRE

SOLUTION & FABRICATION 100% FRANÇAISE

### LES TRAITEMENTS SUR-MESURE PAR GOUTTIÈRES TRANSPARENTES !

- ✓ SUR MESURE
- ✓ AMOVIBLE
- ✓ CONFORT
- ✓ QUALITÉ FRANÇAISE
- ✓ RÉSULTATS APPROUVÉS



Logiciel gratuit  
Accès sans  
installation



Plan de traitement  
et visualisation 3D  
inclus



Service client  
professionnel  
français

### CONTACT & INFORMATIONS

contact@ealigner.com  
Tél. 02 41 46 93 78

www.ealigner.com

# 2<sup>e</sup> congrès international BioTeam Marseille

Esthétique, prothèse et implantologie sont les thèmes d'un rendez-vous scientifique autour de la dentisterie biomimétique du 27 au 29 septembre.

La dentisterie biomimétique est au cœur d'un congrès organisé du 27 au 29 septembre par la *BioTeam Marseille*. Ce rendez-vous scientifique permettra d'aborder plusieurs disciplines : l'esthétique, la dentisterie adhésive et l'implantologie au travers de la philosophie biomimétique, de la bio-émulation et des avancées offertes par le numérique. À l'invitation du *Dr Jean Meyer*, des intervenants internationaux livreront des conférences sur leur domaine de prédilection. Le *Dr Cyril Gaillard* exposera comment utiliser les concepts actuels de la dentisterie moderne pour réaliser des réhabilitations prévisibles et durables dans le temps. Le *Dr Gianfranco Politano* et le *Pr Marleen Peumans* présenteront un nouveau concept de préparation simplifié.

Un protocole clinique sera détaillé pour la restauration des dents avec des couronnes *onlays*/partielles en céramique indirecte. *Djema Ibraimi* proposera une exploration de la synthèse visuelle comme fondement pour l'émulation des restaurations et une « intégration invisible dans la technique quotidienne ». *Mehdi Merabet* exposera le thème des réhabilitations implantaire dans les secteurs esthétiques et du challenge qu'elles impliquent, au travers d'une approche globale et pluridisciplinaire. Le *Dr Thomas Sastre* évoquera l'intérêt d'une dentisterie numérique et le *Dr Jean Meyer* détaillera le protocole d'un « bon collage », au côté du *Dr Majid Djelouadji*. Le travail de collaboration entre dentiste et prothésiste sera illustré par plusieurs interventions, notamment sur le « E-labor ». ☺

## programme des conférences

### JEUDI 27 SEPTEMBRE

8 h 30 Accueil des participants

#### DENTISTERIE ADHÉSIVE

- 9 h - 10 h 30 *BioTeam Marseille*  
*Drs Clara Ramel Fedelich, Hugues de Belenet et Antonietta Bordonone (France)*
- 11 h - 12 h 30 *BioTeam Marseille*  
*Drs Alix Devictor, Adrien Lavenant, Thomas Beyly, Adrien Sette (France)*

#### DENTISTERIE NUMÉRIQUE

- 14 h - 15 h 30 *Parlons numérique !*  
*Dr Thomas Sastre (France)*
- 16 h - 17 h 30 *Qu'est-ce qui rend un traitement complexe ?* *Dr Cyril Gaillard (France)*

### VENDREDI 28 SEPTEMBRE

#### DENTISTERIE ADHÉSIVE

- 9 h - 10 h 30 *Qu'est-ce qu'un bon collage ?*  
*Dr Jean Meyer (France) et Dr Majid Djelouadji (Algérie)*
- 11 h - 12 h 30 *Restaurations indirectes postérieures - nouveaux concepts*

*Pr Marleen Peumans (Belgique), Dr Gianfranco Politano (Italie)*

#### PARODONTOLOGIE - IMPLANTOLOGIE

- 14 h - 15 h 30 *Quand peut-on garder une dent ?* *Pr Gianfranco Carnevale (Italie)*
- 16 h - 16 h 30 *Chirurgie muco-gingivale sur dent et sur implant*  
*Dr Jean-David Boschatel (France)*
- 16 h 30 - 18 h 30 *Le challenge esthétique des réhabilitations implantaire*  
*Dr Mehdi Merabet (France)*

### SAMEDI 29 SEPTEMBRE

#### PROTHÈSE ET PROTHÉSISTES

- 9 h - 9 h 45 *Le E-labor au cabinet dentaire*  
*Drs J Meyer, Adrien Lavenant (France)*
- 9 h 45 - 10 h 30 *Pas-à-pas vers l'esthétique*  
*Mr Stevie Pasquier (France)*
- 11 h - 12 h 30 *Le protocole E-labor au laboratoire de prothèse. Une révolution dans la communication prothésiste-dentiste*  
*Mr Djema Ibraimi (Suisse)*

## L'ESTHÉTIQUE, LA FONCTION, LA BIOLOGIE AU SERVICE DE NOS PATIENTS

*Dr Cyril Gaillard (France)*



La demande esthétique grandissante de nos patients ne doit pas nous faire oublier que, pour la longévité de nos restaurations, la fonction et la biologie sont des facteurs primordiaux. Au cours de cette séance, nous verrons comment utiliser les concepts actuels de dentisterie moderne (*collage, dentisterie minimalement invasive, facettes palatines, overlays, table tops*) pour réhabiliter nos patients de manière prévisible et durable dans le temps, grâce aussi à la fonction. Nous évoquerons la partie fonctionnelle, quelle position mandibulaire choisir ? Comment réaliser le montage sur articulateur pour valider la fonction

mais aussi l'esthétique et comment corréler la table de montage avec la *digital smile design* ? La réalisation de cales occlusives pour éviter les gouttières aux patients sera décrite. Enfin, parce que cela est indispensable aujourd'hui, nous parlerons de communication ou comment présenter, avec les moyens technologiques et photographiques, les plans de traitement à nos patients. Nous aborderons en détail les points suivants au travers de nombreux cas cliniques (*photos et vidéos*) :

- *élaboration des plans de traitement : comment construire un plan de traitement pour de grandes réhabilitations,*

- *comment relier l'esthétique et la fonction ?*,
- *quelle position mandibulaire, comment enregistrer et valider l'augmentation de dimension verticale ?*,
- *le point sur la mastication,*
- *les différents types de mock-ups :*

- esthétique, fonctionnel,*
- *la communication avec les patients,*
- *les préparations pour la dentisterie adhésive,*
- *le point sur les différentes céramiques et l'apport de la CFAO,*
- *le point sur le collage.*





## RESTAURATIONS PARTIELLES COLLÉES DANS LA RÉGION POSTÉRIEURE – NOUVEAUX CONCEPTS – DE L'ANALYSE BIOMÉCANIQUE À LA PRÉPARATION ET AU COLLAGE ADHÉSIF

Dr Gianfranco Politano (Italie) et Pr Marleen Peumans (Belgique)

La restauration de grands défauts dans la région postérieure avec une restauration composite directe est possible, bien que ce ne soit pas une tâche facile pour le dentiste. Le praticien doit prêter attention à la « qualité cachée » de la restauration en préparant une belle cavité de qualité, car ceci augmentera la durabilité de la restauration. Les étapes les plus difficiles de la fabrication d'une grande restauration en composite postérieure directe sont de

créer une forme correcte avec une bonne anatomie occlusale et des surfaces proximales bien formées avec de solides points de contact positionnés. Une dent postérieure restaurée de cette façon peut fonctionner assez bien à moyen terme (*plus ou moins de 5 ans*). Le bruxisme et les caries diminuent sérieusement la durabilité de ces restaurations. La restauration invasive la plus durable et minimale des dents postérieures avec de grands défauts est la

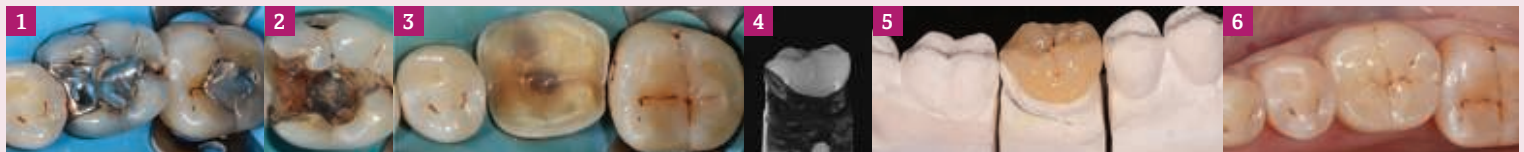


Dr Gianfranco POLITANO et Pr Marleen PEUMANS



restauration partielle de liaison indirecte (*onlay, couronne partielle*). De nos jours, aucun consensus accepté par tous n'est disponible sur le processus de préparation pour ce type de restauration. Par conséquent, un nouveau concept de préparation simplifié sera présenté. Le but de ce concept est de créer un complexe scellement-*onlay* composé de dents qui fonctionnent de la manière la plus favorable et

qui aboutit à une dent restaurée de longue durée. Dans cette conférence, les principes de base de ce complexe seront d'abord discutés. Deuxièmement, une analyse biomécanique correcte avant et pendant la préparation des dents déterminera le type de restauration (*directe/indirecte*) et la forme de la préparation. Enfin, selon ce nouveau concept, le protocole clinique complet pour la restauration des dents avec des couronnes *onlays*/partielles en céramique indirecte sera décrit étape par étape. Une conclusion finale sera tirée concernant la durabilité de ces restaurations en fonction de l'expérience des opérateurs et des résultats des essais cliniques à long terme.



## DE L'ÉMULATION À LA RÉVOLUTION : LE SYSTÈME ELAB DE BIO-ÉMULATION

Dr Djemal Ibrahim (Suisse)



Dans le cadre de la bio-émulation, les cliniciens et les techniciens doivent s'efforcer de restituer la totalité de l'histo-anatomie de la dent, suivre un ordre spatial approprié, optimisant simultanément l'intégration fonctionnelle et optique. Cependant, l'absence de normalisation entre les matériaux de restauration dentaire a conduit à un paradoxe de choix, ce qui a créé plusieurs dichotomies en ce qui concerne les

stratégies de reproduction. Une exploration de la synthèse visuelle servira de fondement dans notre quête pour l'émulation de restaurations et pour une intégration invisible dans la technique quotidienne. Enfin un protocole scientifique et didactique à la portée de tous, fini le tâtonnement. Laissons la place aux chiffres et aux résultats prévisibles. Le protocole eLAB expliqué dans ses droites lignes.

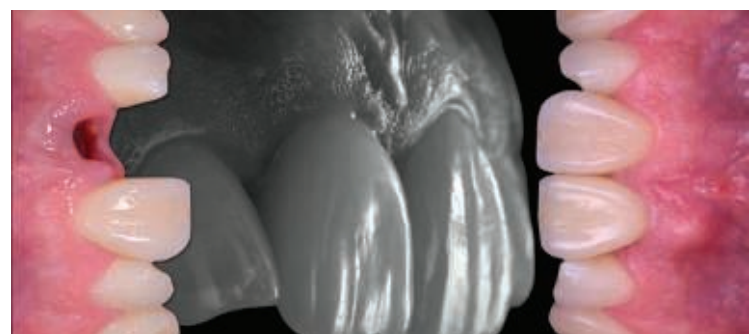
## LE CHALLENGE DES RÉHABILITATIONS IMPLANTAIRES DANS LES SECTEURS ESTHÉTIQUES

Dr Mehdi Merabet (France)



Le défi quotidien de la dentisterie esthétique contemporaine est de redonner le sourire à nos patients. Elle dispose d'un vaste arsenal thérapeutique, dont l'objectif premier est d'obtenir une restauration la plus parfaitement biomimétique. Dans ce cadre, les réhabilitations implantaire du secteur antérieur s'imposeront donc par une approche globale et pluridisciplinaire. Le choix des thérapeutiques de

préservation ou de reconstruction de l'architecture tissulaire devient alors indispensable à l'obtention de résultats esthétiques prédictibles et reproductibles. Ceci nécessite une analyse préliminaire précise ainsi qu'une cinématique chirurgicale et prothétique parfaitement articulée. Nous vous proposerons de partager à travers de nombreux cas cliniques notre expérience sur ce réel challenge.



## LE E-LABOR AU CABINET

Drs J Meyer et Adrien Lavenant (France)



## PARLONS NUMÉRIQUE !

Dr Thomas Sastre (France)



## QUAND PEUT-ON GARDER UNE DENT ?



Pr Gianfranco Carnevale (Italie)

## CHIRURGIE MUCO-GINGIVALE SUR DENT ET SUR IMPLANT



Dr Jean-David Boschattel (France)



# ► l'agenda

LES FORMATIONS ET LES ÉVÉNEMENTS INCONTOURNABLES

## Début en juin 2018

### Débuter la parodontologie

25-26 juin à Sallanches - Dr J.-F. Michel  
Contact : Evolyou - Tél. : 04 50 91 49 21  
@ : contact@evolyou.dental - 3w : evolyou.dental

### Paro clinique

Du 25 au 29 juin, du 24 au 28 sept.,  
du 10 au 14 déc. à Méribourg  
Comprendre les causes, traiter et  
maîtriser les parodontites agressives  
Du 22 au 26 avril 2019, du 17 au 21 juin  
2019, du 23 au 27 sept. 2019, du 9 au  
13 déc. 2019 à Méribourg  
Contact : Académie de Paro - Tél. : 06 03 27 14 36  
@ : info@academie-de-paro.com  
3w : academie-de-paro.fr

### Formation gouttières orthodontiques transparentes Smilers

Journée perfectionnement  
28 juin à Paris, 5 juil. à Clermont-Ferrand,  
19 juil. à Paris, 11 oct. à Paris, 23 nov. à  
Salon-de-Provence  
Journée initiation  
28 juin à Bordeaux, 6 sept. à Deauville,  
13 sept. à Paris, 20 sept. à Lyon, 21 sept.  
à Rennes, 27 sept. à Salon-de-Provence,  
4 oct. à Besançon, 18 oct. à Paris, 8 nov. à  
Toulouse, 15 nov. à Paris, 22 nov. à Salon-  
de-Provence, 15 nov. à Strasbourg,  
6 déc. à Perpignan, 13 déc. à Paris  
Journée Coup de pouce  
13 sept. à Biarritz, 28 sept. à Salon-de-  
Provence, 6 déc. à Biarritz  
Contact : Hanâa Bennaim - Tél. : 04 90 44 60 60  
@ : academy@biotech-dental.com  
3w : academy.biotech-dental.com/

### « Simplification du maquillage »

Stage  
28 juin à Lyon  
Tél. : 04 50 88 64 02  
@ : aude.collomb-patton@ivoclarivadent.com  
3w : ivoclarivadent.fr

### Tendances Vita CFAO

28 juin à Nice, 19 juillet à Clermont-  
Ferrand, 13 sept. à Marseille - P. Guerra  
Tél. : 06 75 38 76 98  
@ : p.guerra@vita-zahnfabrik.com  
3w : vita-zahnfabrik.com  
18 oct. à Toulouse, 25 oct. à Nîmes,  
4 nov. à Bordeaux, 8 nov. à Montpellier  
É. Cantuel  
Tél. : 06 76 95 11 49  
@ : e.cantuel@vita-zahnfabrik.com  
3w : vita-zahnfabrik.com

### La chirurgie implantaire en omnipratique

Formation - Centre-Est  
À Nancy/St-Dié-des-Vosges/Beaune  
28-29 juin, 13-14 sept., 18-19 oct.  
Formation - Centre-Ouest  
5-6 oct. à Rezé/Cholet/Guérande  
Tél. : 01 64 17 30 09 - @ : france@itisection.org  
3w : campusitfrance.org

### « Restaurations esthétiques antérieures... du composite à la facette céramique »

Stage  
28-29 juin à Annecy (St-Jorioz)  
Dr G. Weisrock  
Tél. : 04 50 88 64 02  
@ : aude.collomb-patton@ivoclarivadent.com  
3w : ivoclarivadent.fr

### DENTOSCOPE lu dans tous les cabinets dentaires

### Formation en implantologie pour les assistantes dentaires

Niveau intermédiaire  
Du 28 juin ou 4 oct. à Angers - Dr T. Bauchet  
Contact : M<sup>me</sup> Anna Pissarenko  
Tél. : 06 72 92 23 06  
@ : Formations.DentalFrance@zimmerbiomet.com

### Formation Assistant(e) dentaire en implantologie

Niveau avancé  
28-29 juin à Pérols  
Tél. : 02 47 68 25 34  
@ : agence.montpellier@henryschein.fr

### Le collage inlay-overlay

Collage dentaire et restaurations  
indirectes, inlay/onlay/overlay  
Du 29 juin au 29 déc. à Bordeaux  
Contact : Gad Center - Tél. : 06 09 13 52 41

### Osez l'implantologie !

29 juin, 28 sept. et 9 nov. à Bordeaux  
Contact : Gad Center - Tél. : 06 09 13 52 41

## Début en juillet 2018

### Introduction à la chaîne numérique en orthodontie

5 juillet à Montpellier - Dr A. Benattia  
Contact : Evolyou - Tél. : 04 50 91 49 21  
@ : contact@evolyou.dental - 3w : evolyou.dental

### Stage intensif pratique au Zimmer Biomet Institute en chirurgie avancée

Niveau avancé  
Du 5 au 7 juillet à Winterthur (Suisse)  
Drs M. Jabbour et A. Berberi  
Niveau débutant/intermédiaire  
Du 18 au 20 oct. à Winterthur (Suisse)  
Drs P. Campan, T. Denis, L. Gineste  
Contact : M<sup>me</sup> Anna Pissarenko - Tél. : 06 72 92 23 06  
@ : Formations.DentalFrance@zimmerbiomet.com

### Comment poser vos minivis orthodontiques

Masterclass  
9 juillet à Aix-en-Provence  
@ : nn@academie-du-sourire.com  
3w : academie-du-sourire.com

### Comment utiliser l'iPad au cabinet dentaire

10 juillet à Aix-en-Provence  
Contact : Académie du Sourire  
@ : nathalie.negrello@academie-du-sourire.com  
3w : academie-du-sourire.com

### EASY (Esthetic Analysis by Smile academy) : l'application

Masterclass  
11 juillet à Aix-en-Provence  
@ : nathalie.negrello@academie-du-sourire.com  
3w : easy-esthetic.com

## Début en septembre 2018

### Pathologie buccale

Du 5 au 7 sept. à Méribourg  
Contact : Académie de Paro - Tél. : 06 03 27 14 36  
@ : info@academie-de-paro.com  
3w : academie-de-paro.fr

IMPLANTOLOGIE

VOTRE GUIDE CHIRURGICAL POUR 10€ !



## Sécurité et précision du geste



No stress  
technique



Simplification  
des traitements



Temps opératoire  
optimisé



Gestion optimale  
des tissus



Protocoles  
minimalement  
invasifs

FORMATIONS  
sur une journée

PARIS

Jeudi 20/09/18  
Jeudi 15/11/18

MONTPELLIER

Jeudi 27/09/18  
Jeudi 22/11/18

Plus d'informations sur [www.implant-accurator.com](http://www.implant-accurator.com) ou par téléphone au 07.71.61.58.40



# ► l'agenda

LES FORMATIONS ET LES ÉVÉNEMENTS INCONTOURNABLES

## Speed Meeting dentistes/ assureurs

6 sept. à Paris

Contact : Sophie Rodrigues

Tél. : 06 95 30 85 28

3w : <http://sictmieux.com/index.php/speed-meeting-06092018/>

## Formation au thermoformage

Dentsply Sirona vous initie au thermoformage et comment le réaliser en cabinet

6 sept. à Valence - Dr É. Bonnet

Contact : Roxane Chan Pao

Tél. : 02 47 40 23 44

@ : [gac-fr.cours@dentsplysirona.com](mailto:gac-fr.cours@dentsplysirona.com)

## Modélisation avancée

Niveau 3

6 sept. à Mersch (Luxembourg)

Tél. : 04 50 58 02 37

3w : [anthogy.fr](http://anthogy.fr)

## Cours et TP photographie en odontologie

13 sept. à Rennes

Contacts : Hervé Plard/Jérémy Perrin

Tél. : 06 19 71 59 87

@ : [helixdentaire@gmail.com](mailto:helixdentaire@gmail.com)

## Indication des différents matériaux CFAO

13 sept. à Dijon - É. Berger

Tél. : 03 87 36 12 77

@ : [dtbfrance@aol.com](mailto:dtbfrance@aol.com)

3w : [vita-zahnfabrik.com](http://vita-zahnfabrik.com)

## Traitements avancés

13 sept. à Nantes

Contact : Stéphane Diaz

Tél. : 06 26 78 62 13 / 02 40 89 66 02

3w : [endo-atlantique.com](http://endo-atlantique.com)

## Anesthésie dentaire

13 sept. à Toulouse, 27 sept. à Metz,

11 oct. à La Réunion, 15 nov. à Paris,

13 déc. à Marseille

Contact : Sophie

Tél. : 02 41 56 05 53

@ : [sophie@afpad.com](mailto:sophie@afpad.com)

## Parosphère Formation

Parodontie non chirurgicale - module 1  
Le module Paro Reprise de Parosphère Formation vous permet de reprendre les bases de la parodontie non chirurgicale et de maîtriser le traitement des parodontites les plus couramment rencontrées grâce à un protocole simple et pas-à-pas. Cours, ateliers et TP sur modèles 3D issus de cas cliniques réels.

Du 13 sept. au 15 déc.

Hygiène : l'épreuve de l'oral - module spécial

27-28 sept. à Paris

Parodontie non chirurgicale - module 2  
Le module Paro Reprise de Parosphère Formation vous permet de reprendre les bases de la parodontie non chirurgicale et de maîtriser le traitement des parodontites les plus couramment rencontrées grâce à un protocole simple et pas-à-pas. Cours, ateliers et TP sur modèles 3D issus de cas cliniques réels.

25-26 oct.

Chirurgie de la poche et gestion des cas complexes - module avancé.

Si vous maîtrisez le diagnostic des différentes formes de parodontites et si vous êtes à l'aise dans la gestion des formes superficielles et modérées par les techniques de traitement non chirurgical, alors ce cycle de parodontologie avancée vous

donnera les bases nécessaires pour aller plus loin dans le traitement des parodontites sévères.

11-15 déc. à Paris

@ : [info@parosphereformation.fr](mailto:info@parosphereformation.fr)

3w : [parosphereformation.fr](http://parosphereformation.fr)

## S'organiser - Journée ouverte aux assistant(e)s

14 sept. à Nantes

Contacts : Stéphane Diaz/Thierry Babin

Tél. : 06 26 78 62 13 / 02 40 89 66 02

3w : [endo-atlantique.com](http://endo-atlantique.com)

## Prothèse amovible complète lingualée avec Vita Lingoform + Vitapan Excell

17 sept. à Bad Säckingen - J. Panter

Tél. : 06 76 48 08 83

@ : [j.panter@vita-zahnfabrik.com](mailto:j.panter@vita-zahnfabrik.com)

3w : [vita-zahnfabrik.com](http://vita-zahnfabrik.com)

## Le guide chirurgical implantaire Accurator

Comment optimiser l'utilisation du numérique par une approche clinique

20 sept. ou 15 nov. à Paris

27 sept. ou 22 nov. à Montpellier

Dr F. Bousquet

Tél. : 07 71 61 58 40

@ : [technique@nuvatore.fr](mailto:technique@nuvatore.fr)

3w : [implant-accurator.com](http://implant-accurator.com)

## Formations Académie ITOP

Les techniques de dentisterie prophylactique (de l'éducation thérapeutique aux plans de traitements)  
Introduction

20 sept. à Paris, 18 oct. à Dijon,

18 oct. à Lyon, 25 oct. Sud-Est,

15 nov. à Nantes, 15 nov. à Besançon,

Contact : Curaden

Tél. : 01 43 54 49 10

3w : [itop-dental.com](http://itop-dental.com)

## Le collage indirect numérique

22 sept. à Paris - Dr Laïla Hitmi

Contact : Emmanuelle Foucher

Tél. : 06 07 41 90 34

@ : [emmanuelle.foucher@gacd.fr](mailto:emmanuelle.foucher@gacd.fr)

3w : [gacd.fr](http://gacd.fr)

## La dimension transversale

Une question de stabilité et de performance

22-24 sept. à St-Malo

Contact : Patrick Guézéne

3w : [bioprog.com](http://bioprog.com)

## Le flux numérique en implantologie

26 sept. à Paris - D. Marwan et K. Dada

@ : [contact@cflip.fr](mailto:contact@cflip.fr)

## Visite de l'usine de production Camlog

Du 26 au 28 sept. à Wimsheim (Allemagne)

3w : [camlog.com](http://camlog.com)

## Introduction à la chaîne numérique en prothèse fixe

27 sept. à Montpellier - Drs Fages et Durant

Contact : Evolyou

Tél. : 04 50 91 49 21

@ : [contact@evolyou.dental](mailto:contact@evolyou.dental)

3w : [evolyou.dental](http://evolyou.dental)

## Séminaire Wind&Mind

Du 27 sept. au 1<sup>er</sup> oct. à Essaouira (Maroc)

Contact : Evolyou

Tél. : 04 50 91 49 21

@ : [contact@evolyou.dental](mailto:contact@evolyou.dental)

3w : [evolyou.dental](http://evolyou.dental)

## Cours Photographie et analyse esthétique

28 sept., 3-4 oct. à Bordeaux

Tél. : 06 09 13 52 41

3w : [gad-center.com/](http://gad-center.com/)

## Osez l'implantologie

28 sept. et 9 nov. à Bordeaux

F. A. Moya

Tél. : 06 09 13 52 41

@ : [contact@gad-center.com](mailto:contact@gad-center.com)

3w : [gad-center.com](http://gad-center.com)

## Début en octobre 2018

### Les usures

Une prise en charge thérapeutique globale

1<sup>er</sup>-2 oct. à Aix-en-Provence

@ : [nathalie.negrello@academie-du-sourire.com](mailto:nathalie.negrello@academie-du-sourire.com)

### Les facettes de A à Z

3 oct. et 18-19 oct. à Bordeaux

M. Clément et J. Bellamy

Tél. : 06 09 13 52 41

3w : [gad-center.com](http://gad-center.com)

### Les facettes de A à Z (TP)

4 oct. à Taissy

@ : [adda.rcap@orange.fr](mailto:adda.rcap@orange.fr)

3w : [adda-formation.fr](http://adda-formation.fr)

## Le numérique pour tous, modélisez vos piliers personnalisés

5 oct. à Paris

Tél. : 04 50 58 02 37

3w : [anthogy.fr](http://anthogy.fr)

**COMMUNIQUEZ**  
votre événement dans  
Dentoscope c'est facile  
[agenda@dentoscope.fr](mailto:agenda@dentoscope.fr)

## La parodontologie chirurgicale

11-12 sept. à Sallanches

Dr J.-F. Michel

Contact : Evolyou

Tél. : 04 50 91 49 21

@ : [contact@evolyou.dental](mailto:contact@evolyou.dental)

3w : [evolyou.dental](http://evolyou.dental)

## La clé du succès en dentisterie esthétique : maîtriser les temporaires dans le secteur antérieur

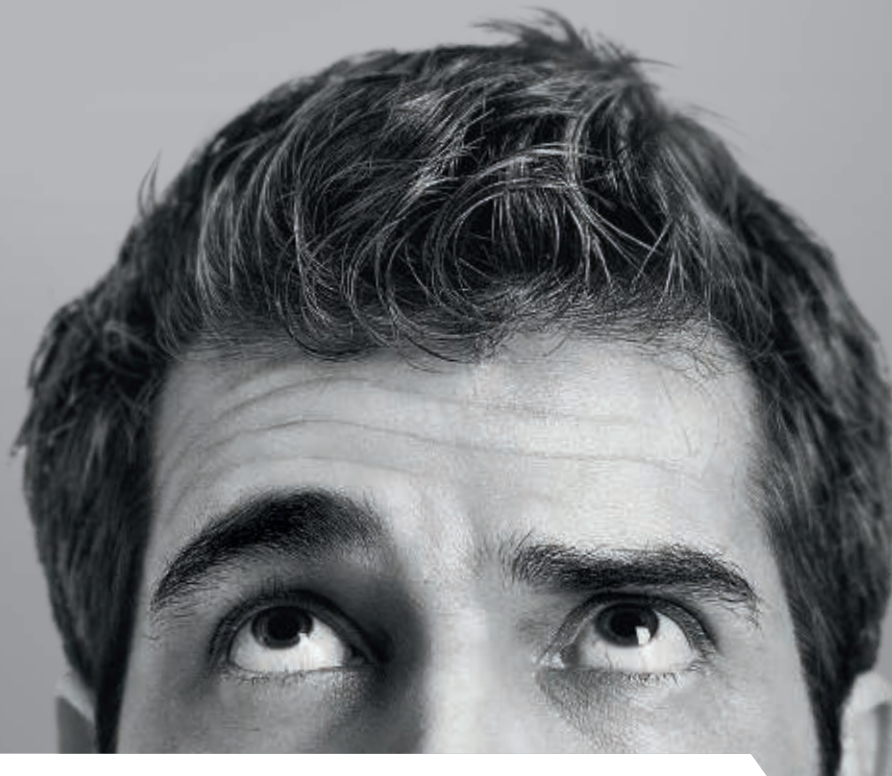
Masterclass

12 sept. à Aix-en-Provence

@ : [nn@academie-du-sourire.com](mailto:nn@academie-du-sourire.com)

3w : [academie-du-sourire.com](http://academie-du-sourire.com)

# SI VOS CONFRERES SONT CONVAINCUS DE L'ADMIRA FUSION POURQUOI PAS VOUS ?



## Nouveau : la céramique pure pour restaurations.

Des avantages impressionnants :

- 1) Pas de monomère classiques, pas de monomères résiduels !
- 2) Rétraction de polymérisation inégale !
- 3) Emploi universel et facilité d'utilisation !

Avec tous ces atouts, que demander de plus ?



Dispositif Médical pour soins dentaires réservé aux professionnels de santé, non remboursé par les organismes d'assurance maladie. Lisez attentivement les instructions figurant dans la notice ou sur l'étiquetage avant toute utilisation. **Classe/Organisme certificateur** : IIa/CE 0482. **Fabricant** : VOVO GmbH

# ► l'agenda

LES FORMATIONS ET LES ÉVÉNEMENTS INCONTOURNABLES

## Intégrer la parodontologie dans sa pratique

Formation continue

6 oct. à Nice - Drs A. Diss et L. Birault  
Fb : @generationimplant - Tél. : 0820 620 017

## Cursus de l'Académie

Maîtriser l'esthétique du sourire

9 oct. à Aix-en-Provence  
@ : nn@academie-du-sourire.com  
3w : academie-du-sourire.com

## Extraction et comblement

Formation continue

11-12 oct. à Nice  
Tél. : 0820 620 017

## Apport des lasers en prothèse fixe

Formation inédite

11-12 oct. à Aspach-Michelbach (Crown Ceram) - Drs Maleca et Lachkar  
@ : thierry-maleca@wanadoo.fr ou info@  
crownceram.com  
3w : crownceram.com

## Initiation pratique aux greffes sinusiennes

Niveau intermédiaire

12 oct. à Angers - Dr. T. Bauchet  
Contact : M<sup>me</sup> Anna Pissarenko  
Tél. : 06 72 92 23 06  
@ : Formations.DentalFrance@zimmerbiomet.com

## Le thermoformage au cabinet

13 oct. à Paris - Dr X. Girard  
Contact : Emmanuelle Foucher  
Tél. : 06 07 41 90 34  
@ : emmanuelle.foucher@gacd.fr - 3w : gacd.fr

## Journée tremplin Paris

16 oct. à Paris  
Contact : Marianne Ameline - Tél. : 01 48 01 32 68  
@ : marianne.ameline@gacd.fr - 3w : gacd.fr

## Muco-esthétique

Du 17 au 19 oct., du 16 au 18 oct. à Mérignac  
Contact : Académie de Paro - Tél. : 06 03 27 14 36  
@ : info@academie-de-paro.com  
3w : academie-de-paro.com

## Prothèses sur implants

Cours et TP  
18 oct. à Rennes  
Contacts : Hervé Plard/Jérémy Perrin  
Tél. : 06 19 71 59 87 - @ : helixdentaire@gmail.com

## CPIOA - Péri-implantite

Mirage ou catastrophe ? Étiologie, diagnostic et prise en charge  
18 oct. à Bordeaux - Pr A. Mombelli (Genève)  
Contact : Nathalie Gérard - Tél. : 06 37 71 08 36  
@ : sfpioaquitaine@gmail.com

## Régénération osseuse guidée et chirurgie des tissus mous

Techniques et matériaux  
Niveau intermédiaire  
18-19 oct. à Bordeaux - Dr A. Beneytout  
Contact : M<sup>me</sup> Anna Pissarenko - Tél. : 06 72 92 23 06  
@ : Formations.DentalFrance@zimmerbiomet.com

## Formations lasers

18 oct., 13 déc., 20 juin 2019, 12 déc. 2019 à Paris, 10 janvier 2019 à Bordeaux  
11 avril 2019 à Lyon, 23 mai 2019 à Marseille, 17 oct. 2019 à Lille - Dr G. Rey  
Contact et inscription : info@kaelux.com  
Tél. : 0 805 620 160

## Début en novembre 2018

### Modélisation avancée

Niveau 2  
1<sup>er</sup> nov. à Mersch (Luxembourg)  
Tél. : 04 50 58 02 37 - 3w : anthogyr.fr

### Du plan de traitement à la réalisation prothétique

Niveau débutant/intermédiaire  
8-9 nov. à Angers  
Drs T. Bauchet et A. Fruchet  
Contact : M<sup>me</sup> Anna Pissarenko - Tél. : 06 72 92 23 06  
@ : Formations.DentalFrance@zimmerbiomet.com

### Plan de traitement : de la conception à l'acceptation par le patient

Masterclass  
13 nov. à Aix-en-Provence  
Dr M. Bartala  
Contact : L'Académie du sourire  
@ : nathalie.negrello@academie-du-sourire.com

### Paro et dentisterie laser

15-16 nov. à Mérignac  
Contact : Académie de Paro  
Tél. : 06 03 27 14 36  
@ : info@academie-de-paro.com  
3w : academie-de-paro.com

## Début en décembre 2018

### La communication en dentisterie esthétique

3-4 déc. à Aix-en-Provence  
P.-M. Le Prado  
Contact : Académie du Sourire  
@ : nathalie.negrello@academie-du-sourire.com  
3w : academie-du-sourire.com

### Actualisation de la prise en charge des patients à risque d'endocardite en chirurgie dentaire

12 déc. - L. Bernard et S. Millot  
@ : contact@cflip.fr

### CPIOA - Mécanismes étiopathogéniques des maladies parodontales et répercussions cliniques

Prise en charge des lésions intra-osseuses et lésions interradiculaires.  
13 déc. à Bordeaux  
Dr S. M. Dridi  
Contact : Nathalie Gérard  
Tél. : 06 37 71 08 36  
@ : sfpioaquitaine@gmail.com

### La chirurgie muco-gingivale

Formation continue  
14 déc. à Nice  
Tél. : 0820 620 017

## Début en janvier 2019

### Digital Smile Design

Du 17 au 19 janvier à Aix-en-Provence  
Contact : contact@dentisteriecontemporaine.fr

### L'esthétisme du secteur antérieur

Des taches blanches aux restaurations directes en composite  
31 janvier à Aix-en-Provence  
Contact : nathalie.negrello@academie-du-sourire.com

Pour vos annonces dentaires, misez sur la force de diffusion de notre groupe !

AVEC NOS PACKS, DIFFUSEZ VOS ANNONCES



Pour passer votre annonce, une seule adresse :

[www.edp-dentaire.fr](http://www.edp-dentaire.fr) onglet « annonces »

Support téléphonique au 06 73 85 58 29

### Sur Internet : le site edp-dentaire

10 000 visiteurs par mois | 30, 60 ou 90 jours

- + Dentoscope : envoyé aux 26 000 cabinets dentaires de France métropolitaine
- + Orthophile : lu par 50 % des orthodontistes.

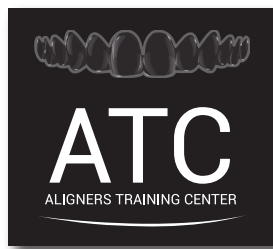
### MAXIMISEZ VOTRE EFFICACITÉ AVEC :

- + des options de diffusion presse dans **SOLUTIONS Cabinet dentaire** diffusé à 10 000 exemplaires.
- + des options de visibilité (photos, mise en avant, etc.)



Parresia





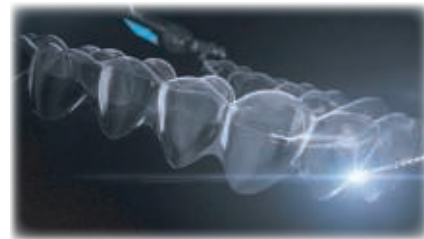
Go to Smile

# Formation

**invisalign® go** agréée 

Une bonne raison d'avoir le sourire au travail

Une révolution digitale  
en dentisterie esthétique



Rejoignez le programme de formation Invisalign Go, dédié aux dentistes.

Le programme de formation Invisalign Go vous permettra d'acquérir de nouvelles compétences et de développer votre activité en proposant une option de traitement innovante à vos patients.



Formation et assistance  
technique complète



Certification possible via  
la formation pratique



Plateforme de formation  
continue en ligne



Conseil en continu pour commencer  
les traitements en toute confiance

Prochaines sessions Invisalign Go Training :

Lieu	Date
28/06/2018	Paris
05/07/2018	Nice
13/09/2018	Paris
20/09/2018	Biarritz
27/09/2018	Marseille
04/10/2018	Paris
11/10/2018	Lyon
18/10/2018	Paris
08/11/2018	Marseille
15/11/2018	Nice
15/11/2018	Paris
22/11/2018	Nantes
06/12/2018	Bordeaux
13/12/2018	Paris

Inscriptions : [alignerstrainingcenter@gmail.com](mailto:alignerstrainingcenter@gmail.com) / tél : +33 6 22 67 24 77

<https://www.invisalign-go.fr/contact>

# Protocole pour prise d'empreinte sur implants

Présentation d'une technique de prise d'empreinte à ciel fermé et repositionnement.

**C**e protocole s'appuie sur l'utilisation d'un capuchon pour prise d'empreinte sur transfert ou pilier. Il est indiqué pour les matériaux *Aquasil Ultra+ Heavy* (dans le porte-empreinte) et *Aquasil Ultra+ XLV* (viscosité extra light autour du transfert d'implant).

## ÉTAPE 1

Exposer l'implant en retirant la vis d'obturation ou le pilier de cicatrisation. La connectique doit être nettoyée pour éliminer tout débris résiduel.

## ÉTAPE 2

Insérer le transfert d'implant jusqu'à ce qu'il soit correctement positionné dans l'implant. Placer le capuchon pour prise d'empreinte et obturer le puits de vis avec de la cire avant de prendre l'empreinte.

## ÉTAPE 3

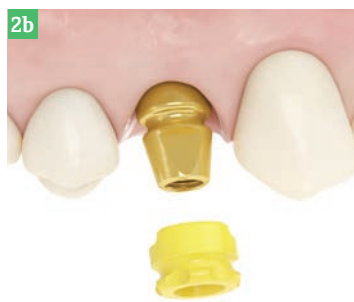
Sélectionner un porte-empreinte adéquat. L'essayer pour s'assurer qu'il n'y ait pas d'interférences avec le transfert.

## ÉTAPE 4

Appliquer une fine couche d'adhésif pour Vinyl Polysiloxane sur le porte-empreinte sélectionné. Sécher pendant 5 minutes.

## ÉTAPE 5

Extruder un peu de matériau. Mettre en place les embouts mélangeurs sur la cartouche et/ou préparer les cartouches *digit*. Fixer les embouts intra-oraux aux embouts mélangeurs du matériel à viscosité faible.



## ÉTAPE 6

Remplir le porte-empreinte avec le matériau à forte viscosité. Garder l'embout mélangeur dans le matériau pour éviter l'apparition de bulles ou de manques.

## ÉTAPE 7

Appliquer à la seringue le matériau à faible viscosité autour du transfert d'implant simultanément à l'étape 6. Garder l'embout mélangeur dans le matériau d'empreinte en continuant à injecter du matériau.

## ÉTAPE 8

Insérer délicatement et à la verticale le porte-empreinte en bouche. Stabiliser le porte-empreinte et maintenir la position sans bouger en respectant les temps de travail des matériaux. Retirer délicatement le porte-empreinte de la bouche à la fin du temps de prise.

## ÉTAPE 9

Une fois que le matériau d'empreinte a pris, dévisser le transfert d'implant et retirer délicatement le porte-empreinte. Remettre en place la vis de cicatrisation pour éviter l'affaissement du profil d'émergence créé pour protéger la connectique de l'implant.

**Dentsply  
Sirona France**

7 ter, rue de la Porte de Buc - 78000 Versailles  
Tél. : 01 30 97 65 00  
3w : [dentsplysirona.com/fr-fr](http://dentsplysirona.com/fr-fr)



### ÉTAPE 10

Connecter l'analogue de l'implant au transfert d'implant et insérer ce dernier dans l'empreinte. S'assurer de sa position correcte dans l'empreinte. Vérifier l'empreinte et s'assurer qu'il

ya suffisamment de matériau d'empreinte pour permettre une rétention stable du transfert. Enregistrer l'occlusion (et prendre l'empreinte de l'arcade antagoniste). Désinfecter l'empreinte et l'envoyer au laboratoire de prothèse.

### ÉTAPE 11

Préparer un modèle en plâtre de haute qualité avec gencive amovible en appliquant du silicone autour de la réplique d'implant. ↻



## Temps de travail et temps de prise

### Prise longue (Extended)

Temps de travail intra-oral (37°C)	1'45"
Temps de travail extra-oral (22°C)	2'15"
Temps de prise total	5'30"

Dispositif médical pour soins dentaires, réservé aux professionnels de santé, non remboursé par les organismes d'assurance maladie, au titre de la LPPR. Lisez attentivement les instructions figurant dans la notice ou sur l'étiquetage avant toute utilisation. Aquasil Ultra+. Indication : matériau à empreintes qui convient pour toutes les techniques d'empreintes. Classe : I. Fabricant : Dentsply Caulk.



# Les aligneurs dans notre pratique pour préserver les

Alternative aux facettes, le choix des aligneurs offre un traitement conservateur et biomimétique.

**N**ous savons aujourd'hui que nous devons tenter d'avoir une approche la plus conservatrice possible des structures dentaires et respecter une démarche biomimétique. Les facettes et les composites collés sont les meilleures alternatives s'inscrivant dans ce procédé et permettent de rester suffisamment peu mutilants pour satisfaire aux impératifs de résistance dans le temps. Cependant nous devons dans ce genre de situation toucher aux structures dentaires et nous savons que tout tissu sain retiré ne pourra jamais revenir aux propriétés initiales de la dent. De plus il est intéressant de comparer les différents types

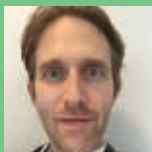
de restaurations antérieures collées et nous nous apercevons qu'une préparation pour facettes reste plus invasive qu'un collage de composite sur une même dent délabrée. Aussi dans le cadre de dents non délabrées mais seulement en malposition, quelles sont les alternatives aujourd'hui disponibles afin de ne pas traumatiser les tissus sains ? Nous devons tenir compte de tous les facteurs environnants et des doléances du patient.

**Proposer des solutions alternatives au délabrement dentaire.**

## l'auteur

### Dr Édouard NÈGRE

- Diplômé de l'université de Nice (2002)
- Chirurgien-dentiste omnipraticien à Nice
- DU d'esthétique
- CES de prothèse fixe
- CES de prothèse partielle
- Inscrit au *General Dental Council de Londres* depuis 2014
- Formation *European Master of Dental Oral Laser Applications*
- Traitements en prothèses dentaires (fixées, amovibles, partielles), en implantologie (pose d'implants dentaires) et en esthétique
- Ex-assistant hospitalier universitaire à Nice (prothèses)
- Formation *Invisalign Go* (2016)



### UTILISATION D'INVISALIGN GO DANS LES CAS D'ENCOMBREMENTS ESTHÉTIQUES ANTÉRIEURS

*Invisalign Go* est une nouvelle thérapie proposée par *Align Technology* dédiée aux omnipraticiens permettant la gestion des petits encombrements de la zone antérieure. Comment cela fonctionne-t-il ? Il s'agit de séries d'appareils en plastique, aligneurs, utilisés successivement.

- *Ils appliquent une force modérée constante qui déplace les dents du patient de manière progressive, depuis leur position initiale vers une position finale.*
- *Les patients peuvent changer d'aligneurs toutes les deux semaines.*
- *Le traitement, qui se déroule en quatorze étapes (parfois plus), peut ne pas prendre plus de sept mois.*
- *Ils appliquent des forces spécifiques afin d'obtenir le type et l'ampleur du mouvement prévus pour chaque étape.*



# e quotidienne tissus dentaires

- La durée du port est de 20 à 22 heures/jour.
- Ils sont amovibles pour les repas, le brossage des dents et l'utilisation de fil dentaire.

Ce système a été spécifiquement conçu pour :

- l'alignement des dents de première prémolaire à première prémolaire,
- l'encombrement,
- l'espacement,
- les alignements antérieurs préréstitution,
- les traitements impliquant des mouvements des « 8 dents antérieures » uniquement : 4 à 4,
- les traitements esthétiques uniquement.

Une fois le patient sélectionné, le système va nous guider du début à la fin sur la marche à suivre. S'agissant d'un alignement des dents et non d'un traitement orthodontique à proprement parler, pour lequel les omnipraticiens ne sont pas formés, il faut être rigoureux dans l'observation clinique et le plan de traitement que nous allons établir. *Align Technology* fournit, une fois les photos et empreintes du patient envoyées (ou le scan optique), un projet en 3D du traitement, appelé *ClinCheck*, qui nous montre avec fiabilité les résultats envisagés par le traitement. C'est à nous de demander ce que nous voulons et comment nous le voulons afin d'établir ce *ClinCheck*, notre responsabilité de praticien étant engagée à ce moment-là.

La validation faite, les aligneurs sont fabriqués et nous les recevons sous un délai de 15 jours pour ensuite les poser au patient. Nous avons dans la boîte un document avec toutes les étapes au bon déroulement du traitement, rendez-vous après rendez-vous, nous permettant d'arriver au bout du traitement.

Les actes réalisés en bouche seront de deux ordres :

- collage des taquets sur les dents afin d'activer les mouvements dentaires selon la forme et le positionnement du taquet,
- réduction interproximale amélaire (RIP) ou stripping qui permettent le déplacement dentaire, tout en restant au minimum invasif.

Une fois ceux-ci faits, nous remettons les premières gouttières au patient et le revoyons tout au long du traitement, à une fréquence de deux mois en général jusqu'à la fin du protocole. Il sera primordial à chaque étape de vérifier le bon déroulement du traitement, l'observation du patient, l'absence de perte de taquets et les espaces au niveau des (RIP) effectués. Le port des aligneurs fini, il faudra alors avoir recours à une contention, fixe ou amovible, pour s'assurer que le traitement ne récidive pas.

## ÉTUDE DE DEUX CAS TRAITÉS AVEC DES ALIGNEURS

Une patiente vient au cabinet avec le motif de la consultation suivant : une déviation des dents supérieures et un encombrement inférieur. Elle a déjà eu un traitement orthodontique par *brackets* et présente une récidive.

**Nouvelle thérapeutique dédiée aux omnipraticiens permettant la gestion des petits encombrements.**

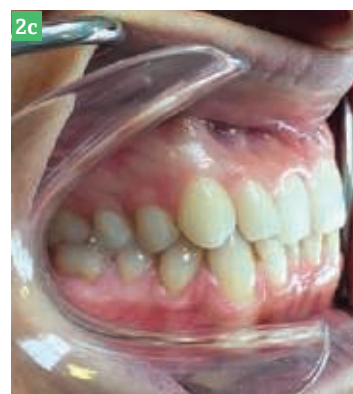
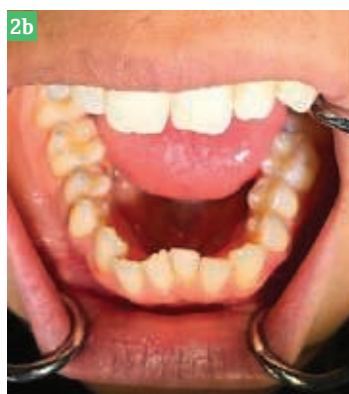


Fig.1a à 1c : Photos exo-buccales, début du traitement.  
Fig.2a à 2h : Photos intra-buccales, début du traitement.



## ► clinique : Dr Édouard NÈGRE

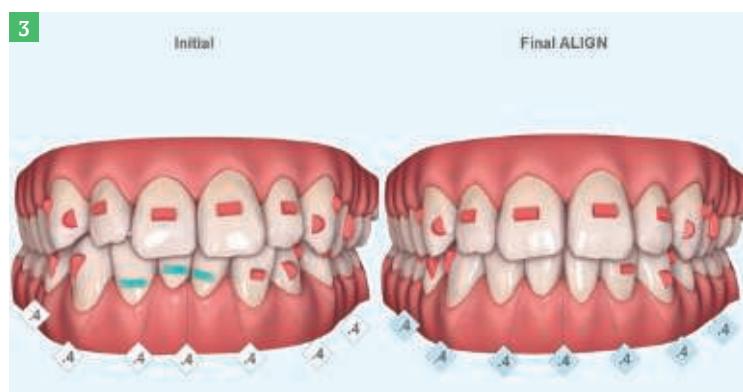
ORTHODONTIE

Fig.3 : Set-up informatique.

Fig.4 : Photo intra-buccale après traitement.

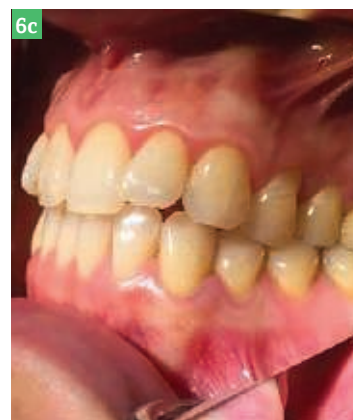
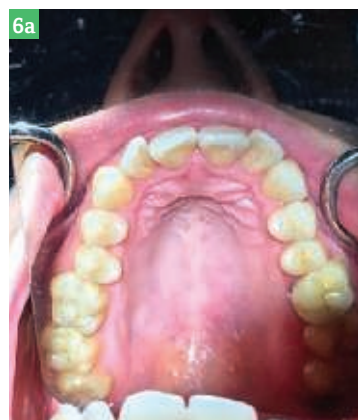
Fig.5a à 5c : Photos exo-buccales, début du traitement.

Fig.6a à 6f : Photos intra-buccales, début du traitement.



Nous prenons les photos et les empreintes lors de la consultation ; (Fig.1 à 3). Le ClinCheck est réalisé par Align Technology et soumis à notre approbation. Le temps de traitement est de 28 semaines (17 paires d'aligneurs). Une fois le port des aligneurs terminé, la patiente a souhaité réaliser des composites sur ses dents antérieures afin de finir l'alignement totalement ; (Fig.4).

Une seconde patiente nous consulte pour un encombrement de la zone antérieure supérieure par projection des incisives latérales. Nous prenons les photos







**PLANMECA FIT,**

# DÉCOUVREZ L'INTÉGRATION PARFAITE

- Prise d'empreinte optique intégrée ergonomiquement au fauteuil
- Logiciel de conception intuitif et précis
- Unité d'usinage rapide produisant des restaurations à l'état de surface exceptionnel



Planmeca France 34 rue du Pré Gauchet 44000 NANTES  
Tél. 02 51 83 64 68 - Mél. planmeca.france@planmeca.fr

[www.planmeca.fr](http://www.planmeca.fr)



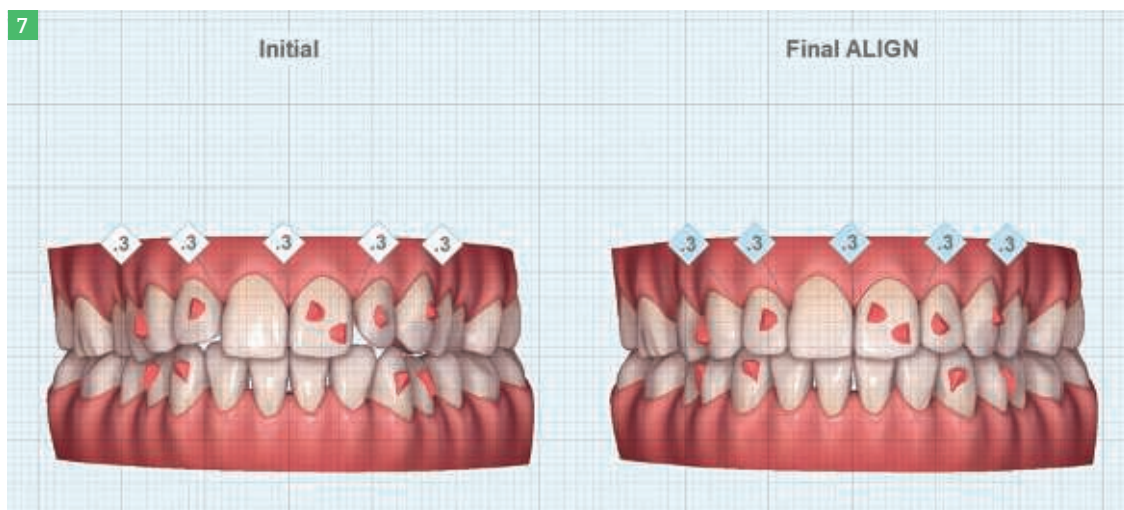
**PLANMECA FIT®**

Ces produits sont des dispositifs médicaux de classe IIb. Ils sont destinés à la réalisation d'actes d'imagerie médicale. Les actes effectués avec ces systèmes peuvent être pris en charge par les organismes d'assurance maladie dans certaines situations (et sous conditions). Dispositifs médicaux réglementés, fabriqués par PLANMECA, qui portent le marquage CE 0598. Organisme notifié: SGS Fimko



Fig.7 : Set-up informatique.

Fig.8 : Photo intra-buccale après traitement.



et empreintes lors de la consultation ; (Fig.5 à 6). Le ClinCheck est reçu et validé ; (Fig.7). Dans le cas de cette patiente, l'alternative aux facettes s'imposait dans le but de préserver les tissus dentaires au maximum ; (Fig.8).

### CONCLUSION

En 2018, il est primordial que nous préservions au maximum les tissus dentaires et essayions de conserver la vitalité pulpaire quand cela est possible. Intégrer le traitement par aligneurs dans

notre pratique quotidienne ne nous transforme pas en orthodontistes, les cas complexes restant de leur ressort, mais nous permet de résoudre certains petits encombrements simplement sans créer d'autres problèmes.

La sélection du cas, le suivi, l'observance du patient et la rigueur dans les étapes feront que nous pourrons encore mieux traiter nos patients et leur proposer des solutions alternatives au délabrement dentaire, lorsque cela est possible. ☺



### biblio'

- TIRLET G, BAZOS P : La « biomimétique » : un concept contemporain au cœur de la dentisterie adhésive. Médecine bucco-dentaire conservatrice et restauratrice. 2014. chap 12. p 117-128.
- CARDOSO JA, ALMEIDA PJ, FISCHER A, PHAXAY SL : Clinical decisions for anterior restorations: the concept restorative volume. Journal of esthetic and

restorative dentistry. Vol 24. No6 p 367-383.

- FRIEDMAN MJ : A 15-year review of porcelain veneer failure-a clinician's observations. Compend Contin Educ Dent. 1998 Jun; 19 (6): 625-8.
- MACHADO AN, COELHO-DE-SOUZA FH, ROLLA JN, ERHARDT MC, DEARCO FF : Direct or indirect composite veneers in anterior teeth: which method causes higher tooth mass loss? An *in vitro* study. Gen Dent 2014 Nov-Dec;62(6):55-7.
- KRIEGER E, SEIFERTH J, MARINELLO I, JUNG BA,

WRIEDT S, JACOBS C, WEHRBEIN H : Invisalign treatment in the anterior region: were the predicted tooth movements achieved? J Orofac Orthop. 2012 Sep;73(5):365-76. Epub 2012 Aug 11.

- SIMON M, KEILIG L, SCHWARZE J, JUNG BA, BOURAUDEL C : Forces and moments generated by removable thermoplastic aligners: incisor torque, premolar derotation, and molar distalization. Am J Orthod Dentofacial Orthop. 2014 Jun;145(6):728-36. doi: 10.1016/j.ajodo.2014.03.015.



# I-MAX<sup>3D</sup>

L'IMAGERIE 3D ACCESSIBLE À TOUS



Compacte et légère : 66kg



3D Cone Beam



Multi FOV : de 9x9 à 5x5 cm



HD : 87µm



CAD/CAM ready



Guides chirurgicaux



Budget maîtrisé



Découvrez notre gamme complète de produits : [www.owandy.com](http://www.owandy.com)





## ► la gamme de produits

BLANCONE CLICK DE BLANCONE

# Éclaircissement dentaire post-hygiène



La décomposition du peroxyde sous forme d'oxygène singulet se réalise en nanosecondes.

Ce traitement offre une amélioration d'une à trois teintes et un sourire plus clair et lumineux.

**B**lancOne Click a été développé pour répondre à la demande des patients de pouvoir éclaircir leurs dents de manière rapide, sûre et accessible. Il s'agit du premier traitement d'éclaircissement dentaire post-hygiène.

L'activation de BlancOne Click est accélérée par la lumière et produit une amélioration typique d'une à trois teintes et un sourire plus clair et lumineux en

seulement dix minutes. Il ne nécessite pas de protection gingivale, et même en cas de légers saignements après un détartrage, il peut être ajouté à n'importe quelle procédure d'hygiène dentaire. Le traitement est économique et rapide et incite les patients à suivre des séances d'hygiène régulières. BlancOne Touch, traitement plus complet appartenant à la même gamme, s'adresse à ceux qui veulent des résultats encore plus éclatants et durables.

### OXYDER LES PIGMENTS ORGANIQUES COLORÉS

L'efficacité d'un éclaircissement se mesure à la capacité qu'a l'oxygène de venir pénétrer et oxyder les pigments organiques colorés contenus dans l'émail et ainsi éliminer les taches en profondeur. L'oxygène moléculaire acheminé vers l'émail que libèrent les traitements d'éclaircissements dentaires actuels au fauteuil et en ambulatoire a une capacité extrêmement lente à se décomposer,

à oxyder et à pénétrer l'émail et ainsi à être activé (la qualité et quantité d'oxygène créées étant très limitées). C'est pour cela que ces traitements recommandent des temps d'exposition très longs (minimum 1 h au fauteuil ou 15 jours en ambulatoire pendant 2 h à 6 h/jour). Mais cela est différent avec BlancOne qui contient une molécule d'oxygène appelée oxygène singulet, aujourd'hui la plus sûre et la plus efficace dans l'éclaircissement dentaire. La décomposition du peroxyde (d'hydrogène

ou de carbamide) sous forme d'oxygène singulet se réalise en nanosecondes alors que les traitements actuels nécessitent plusieurs secondes. Sa capacité à pénétrer et oxyder les pigments organiques colorés dans l'émail en profondeur est la

plus rapide et la plus efficace de toutes les formes d'oxygènes.

### L'OXYGÈNE SINGULET PÉNÈTRE L'ÉMAIL ET LA DENTINE

Tous les traitements *BlancOne* libèrent de l'oxygène singulet. Celui-ci pénètre dans l'émail et la dentine de manière accélérée. En 25 minutes maximum

d'illumination au fauteuil, il permet d'obtenir des résultats immédiats, profonds et durables, sans aucune sensibilité ni déshydratation de l'émail. Grâce à de multiples solutions ambulatoires (*BlancOne Home, BlancOne Stick, BlancOne Duetto*) les résultats sont durables dans le temps, préservant ainsi l'éclat et la blancheur du sourire des patients. ☺



## BlancOne France

Tél. : 06 26 73 69 50

@: hello@blancone-France.com

3w : blancone-France.com





# ► les petites annonces

ÉCHANGES ENTRE PROFESSIONNELS

Pour un maximum de visibilité, le service « Petites Annonces » de Dentoscope vous propose ses formules « TOUT COMPRIS ». Rendez-vous sur : [edp-dentaire.fr/petites-annonces](http://edp-dentaire.fr/petites-annonces) pour connaître toutes les modalités !

## OFFRE D'EMPLOI Collaboration

### 2018-05-03-2 / 06 - CANNES

Cherche collaborateur(trice) en vue association. Omni. avec paro-implanto-occluso. 2 installations pour gauchers. Tél. : 04 93 47 10 17 / 06 12 92 72 08 @ : gilbert.bruno3@orange.fr

### 2018-04-03-4

#### 13 - CARRY-LE-ROUET

Cabinet situé à Carry-Le-Rouet, à 30 min de Marseille et d'Aix-en-Provence, 20 min de la gare Aix TGV et de l'aéroport Marseille Provence. Activité orientée omni., implanto., chir. Nous recherchons un(e) collaborateur(trice) voulant s'impliquer au sein du cabinet pour 3 à 4 j./sem. avec évo. vers une asso. possible. Potentiel d'activité assuré, patientèle agréable. Plateau tech. de 120 m² : 3 salles de soins, 2 unités Cerec, une radio pano. 2D - 3D, un bloc op., logiciel *Simplant*, DAC. Initiation au Cerec et à l'implanto. Activité de paro. à dév. Le cabinet bénéficie d'une très bonne notoriété assurant un flot continu de nouveaux patients. Excellente ambiance de travail au sein d'une équipe de 2 praticiens et 2 assistantes. Qualité de vie privilégiée : 300 jours de soleil au bord de mer vous attendent. Type de contrat : CDI. Type d'exp. : 5 à 10 ans. Tél. : 06 71 38 59 99

@ : georges\_fernandes@hotmail.com  
3w : dr-gouiran-stephanie.chirurgiens-dentistes.fr

### 2018-04-24-1 / 15 - AURILLAC

Cherche collaborateur(trice) dans cabinet situé en plein centre-ville, les jeudi-vendredi et plus ou moins le samedi dès que possible. Tél. : 06 85 38 04 85 @ : valerie.jamet-15@orange.fr

### 2018-05-22-1

#### 37 - SAINT-AVERTIN

Praticien propose collaboration 4 j./sem. dans cabinet libéral, à Saint-Avertin (aux portes de Tours, 37). Cause mutation prof. du précédent collab. resté 4 ans. Patientèle fidélisée, bon C.A. assuré. 2 fauteuils, 2 assistantes, CBCT. Tél. : 06 75 25 82 00 @ : dr-joye-thierry.chirurgiens-dentistes.fr

### 2018-02-21-2

#### 47 - VILLENEUVE-SUR-LOT

Cherche collaborateur dans gros cabinet 2 fauteuils. Très gros potentiel. Tél. : 05 53 70 15 78 @ : ml.ambert@wanadoo.fr

### 2018-05-24-4 / 54 - LONGWY

Le Pôle santé mutualiste recherche pour son cabinet de Longwy (54) un(e) chirurgien-dentiste en omni. CDI 35 h - salarié - possibilité temps partiel. Activité : omni., implanto., ortho. (possibilité de formations). Patientèle nombreuse, matériel ultramoderne, cadre de vie agréable, bonne ambiance de travail, possib. de logement. Merci de faire parvenir votre CV par mail ou téléphoner à M<sup>me</sup> Olga Taverna. Type de contrat : CDI. Débutant accepté. Tél. : 06 26 08 16 34 @ : contact@albaconseil.fr

### 2018-04-03-3

#### 77 - BOURRON-MARLOTTE

Sud 77, cabinet dentaire proche Fontainebleau cherche collaborateur h/f, poste existant libre au 1<sup>er</sup> juillet, sur 2<sup>e</sup> fauteuil avec assistante. Patientèle agréable et fidélisée. Débutant accepté. Tél. : 06 23 78 53 32 @ : moulliet.cyril@neuf.fr

### 2018-04-13-1

#### 78 - NOISY-LE-ROI

Nous sommes un cabinet de chirurgie dentaire proche de Versailles et recherchons un(e) collaborateur(trice) afin de compléter notre équipe. Son rôle serait de prendre en charge l'ensemble de la prophylaxie. Poste de 2 à 3 j./sem. dans un premier temps. Salaire fixe. Type de contrat : CDI. Type d'exp. : plus de 3 ans. Tél. : 01 34 62 57 57 @ : sagtvg@gmail.com

### 2018-05-22-4 / 83 - HYÈRES

Cabinet pratiquant l'implanto. et la paro. dans les réhabilitations recherche collaborateur(trice) libéral(e) thésé(e) 2,5 j./sem. Excellent plateau tech. et assistante. Tél. : 06 24 76 12 23 @ : chirurgiendentiste.hulot@gmail.com

## Remplacement

### 2018-05-04-1

#### 13 - MALLEMORT

Cabinet orthodontie exclusive recherche remplaçant(e) pour congé maternité du 27 août au 30 novembre 2018 pour environ 30 h/sem. Cabinet neuf, lumineux, agréable, 2 assistantes, radio 3D, 3 fauteuils et bonne ambiance. Possibilité de logement sur place + parking fermé. Contact : Dr Carole Fretigny Tél. : 06 21 71 43 18 @ : ortho.fretigny@orange.fr

## CABINET Vente

### 2018-05-21-4

#### 05 - MANOSQUE

Cède cabinet dentaire centre-ville Alpes-de-Haute-Provence dans une ville provençale, à 40 minutes d'Aix-en-Provence. Cabinet clair, spacieux et bien aménagé, patients fidèles et demandeurs de soins de qualité, bon C.A. et bonne rentabilité. Exclu. *Hippocrate Transactions*. Audit à dispo. Tél. : 07 85 89 03 22 @ : contact@hippocrate-transactions.fr 3w : hippocrate-transactions.fr/vends-cabine..

### 2018-05-01-3 / 12 - RODEZ

Dans la région aveyronnaise, vous exercerez dans un cabinet dont l'ergonomie en est un des points d'orgue. Activité d'omnipratique avec délégation de pose d'implants, pouvant se réaliser sur place. C.A. élevé, bénéfice à la hauteur. 2 fauteuils, panoramique, empreinte optique... Tous est prêt pour vous ! Exclu. *Hippocrate Transactions*. Audit à dispo. Tél. : 07 85 89 03 22 @ : contact@hippocrate-transactions.fr 3w : hippocrate-transactions.fr/a-ceder-cabi..

### 2018-02-26-3

#### 13 - MARSEILLE

Vends cabinet dentaire centre-ville Marseille tenu 26 ans. C.A. : 160 k€ pour 3 j./sem. Collaboration préalable possible si souhaitée. Grand appartement pouvant accueillir d'autres fauteuils ou autre prof. médicale. Loyer modique : 650 € charges comprises. @ : sarfati.brigitte@gmail.com

### 2018-03-22-7

#### 13 - PROCHE MARSEILLE

Au centre d'un centre commercial et d'une zone de chalandise importante, vous travaillerez dans une structure aménagée pour une pratique confortable. Vous exercerez en association dans une structure dentaire apte à satisfaire vos aspirations. Le C.A. se situe au-delà de la moyenne de la profession, avec un bénéfice très confortable. Personnel de qualité et compétent. Audit à dispo. Tél. : 07 85 89 03 22 @ : contact@hippocrate-transactions.fr 3w : hippocrate-transactions.fr/cession-dun-..

### 2018-05-01-2

#### 13 - PROXIMITÉ MARSEILLE

Vous exercerez dans un village provençal typique de cette région. Le praticien cédant a su optimiser les frais de son cabinet, malgré un plateau tech. à la hauteur de vos aspirations prof. Vous pourrez dév. une activité implantaire si tel est votre choix. Parodontologie médicale avec laser et microscope déjà mise en place. Exclu. *Hippocrate Transactions*. Audit à dispo. Tél. : 07 85 89 03 22 @ : contact@hippocrate-transactions.fr 3w : hippocrate-transactions.fr/achetez-votr..

### 2018-04-29-3 / 14 - CALVADOS

Cède parts de SCM dans le Calvados. À 30 min du bord de mer normand, ce cabinet dentaire allie un C.A. élevé et un résultat au-delà de la moyenne. Plateau tech. bien achalandé. Exclu. *Hippocrate Transactions*. Audit à dispo. Tél. : 07 85 89 03 22 @ : contact@hippocrate-transactions.fr 3w : hippocrate-transactions.fr/dans-le-calv..

### 2018-05-14-1

#### 26 - ROMANS-SUR-ISÈRE

Vallée du Rhône-Drôme, 2 h 15 Paris TGV, 2 h de la mer, 1 h de la montagne, dans ville agréable, vendis cabinet pluridisciplinaire tenu 38 ans par couple de chirurgiens-dentistes. 3D, implanto., très bien situé et tout équipé. Accès handi., parking, gros C.A. Idéal pour couple chirurgiens-dentistes ou 2-3 praticiens. Tél. : 06 61 77 11 04 @ : philippe.caserta662@orange.fr 3w : dr-caserta-philippe.chirurgiens-dentistes.fr



2018-03-22-10

**29 - PROCHE CONCARNEAU**

Le cabinet est situé entre Finistère et Morbihan. Au sein d'une maison médicale, et au cœur d'une zone de chalandise importante, le praticien cédant a su développer une patientèle fidèle. Très peu de confrères aux alentours. La sérénité est le maître mot. Exclu. *Hippocrate Transactions*. Audit à dispo.

Tél. : 07 85 89 03 22

@ : [contact@hippocrate-transactions.fr](mailto:contact@hippocrate-transactions.fr)

3w : [hippocrate-transactions.fr/a-vendre-](http://hippocrate-transactions.fr/a-vendre-cabinet-dentaire-bord-de-mer-sud-bretagne)

[cabinet-dentaire-bord-de-mer-sud-bretagne](http://hippocrate-transactions.fr/a-vendre-cabinet-dentaire-bord-de-mer-sud-bretagne)

**2018-03-06-2 / 29 - QUIMPER**

À Quimper, ce cabinet d'ortho. exclu. vous attend pour y exercez votre spécialité dans un cadre *ad hoc*. Vous entretenez et dév. une patientèle à la recherche d'un successeur. Excellente renta. Exclu. *Hippocrate Transactions*. Audit à dispo.

Tél. : 07 85 89 03 22

@ : [contact@hippocrate-transactions.fr](mailto:contact@hippocrate-transactions.fr)

3w : [hippocrate-transactions.fr/cabinet-dort](http://hippocrate-transactions.fr/cabinet-dort)

**2018-05-03-1 / 29 - TREFFIAGAT**

Cause retraite octobre, vendis agréable cabinet rdc vue mer - tenu 36 ans - avec ou sans les murs. Fauteuil *Sirona*, *VistaScan*, Autoclave *Melag*.

Tél. : 06 67 92 92 81

**2018-04-03-2 / 32 - AUCH**

Cabinet ODF cherche praticien en vue de cession, expérience souhaitée. Très bien situé, local spacieux et agréable : 2 fauteuils, radio numérique *Planmeca*, logiciel *Arakis*. Étudie toutes propositions.

@ : [rochecarrere.nicole@orange.fr](mailto:rochecarrere.nicole@orange.fr)

**2018-04-24-2 / 33 - BORDEAUX**

Cause départ à la retraite fin d'année, vendis cabinet dentaire au prix du matériel. Clientèle fidélisée, dérogation accessibilité, loyer correct. Bail commercial. Matériel : fauteuil *Adec*, logiciel *Visiodent* et *Trophy*, capteur *RVG* neuf.

Tél. après 20 h : 06 03 87 27 54

@ : [cabinethurmic@hotmail.fr](mailto:cabinethurmic@hotmail.fr)

**2018-03-22-5 / 37 - TOURS**

Au sein d'un cabinet de renommée, le confrère cédant désire changer de région. C'est donc un cabinet en pleine expansion que vous allez intégrer. 1 h en TGV de Paris, et au cœur d'une région touristique et historique. Audit à dispo. Exclu. *Hippocrate Transactions*.

Tél. : 07 85 89 03 22

@ : [contact@hippocrate-transactions.fr](mailto:contact@hippocrate-transactions.fr)

3w : [hippocrate-transactions.fr/tours-a-vendre-](http://hippocrate-transactions.fr/tours-a-vendre-au-sein-dune-scm-cabinet-dentaire)  
[au-sein-dune-scm-cabinet-dentaire](http://hippocrate-transactions.fr/tours-a-vendre-au-sein-dune-scm-cabinet-dentaire)

**2018-03-22-12 / 38 - CLAIIX**

Cabinet dans un cadre majestueux à Claiix. Ce confrère cède sa part de l'asso. avec deux autres praticiens. Plus de trente ans après l'avoir créé, il assurera la transmission d'un très bel outil de travail. Quiétude et sérénité vous assureront un exercice de qualité. Patientèle nombreuse et fidèle. Audit à dispo.

Tél. : 07 85 89 03 22

@ : [contact@hippocrate-transactions.fr](mailto:contact@hippocrate-transactions.fr)

3w : [hippocrate-transactions.fr/cabinet-dent](http://hippocrate-transactions.fr/cabinet-dent)

**2018-03-22-2 / 38 - GRENOBLE**

À Grenoble, ce cabinet tenu depuis 40 ans est très bien organisé. Le résultat comptable est à la hauteur de la qualité des soins dispensés. Tout est prêt pour votre exercice dans d'excellentes conditions de travail.

Tél. : 07 85 89 03 22

@ : [contact@hippocrate-transactions.fr](mailto:contact@hippocrate-transactions.fr)

3w : [hippocrate-transactions.fr/cabinet-dent](http://hippocrate-transactions.fr/cabinet-dent)

**2018-05-21-3 / 38 - GRENOBLE**

Au sein d'un très beau cabinet, vous exercerez au sein d'une asso. de deux praticiens. Cadre de vie et de travail excep. C.A. élevé pour une très bonne rentabilité. Exclu. *Hippocrate Transactions*. Audit à dispo.

Tél. : 07 85 89 03 22

@ : [contact@hippocrate-transactions.fr](mailto:contact@hippocrate-transactions.fr)

3w : [hippocrate-transactions.fr/tres-belle-a](http://hippocrate-transactions.fr/tres-belle-a)

**2018-02-26-2 / 38 - SAINT-ROMAIN-DE-JALIONAS**

Proche Lyon. Nord Isère. Cause retraite, vendis cabinet dans SCM de 2 praticiens. Patientèle fidèle et agréable. Fauteuil, radio panoramique et capteur *RVG Sirona*. Informatique Logos en réseau. Cadre de travail bucolique au bord d'une rivière. À proximité : médecin, pharmacie, kinés, orthophonistes. Parkings. C.A. 300 k€ sur 3 jours 1/2 et 10 semaines de congés. Possibilité d'acquérir les murs.

Tél. : 06 11 49 13 25

@ : [syldei1@free.fr](mailto:syldei1@free.fr)

**2018-05-01-4**

**38 - VALLÉE DE LA CHARTREUSE**

Au centre du village, votre futur cabinet vous apportera un exercice au sein duquel la patientèle, fidèle, vous attend. À proximité de Grenoble. Le potentiel de développement est présent et ne tient qu'à votre désir de vous implanter dans ce charmant village. Exclu. *Hippocrate Transactions*. Audit à dispo.

Tél. : 07 85 89 03 22

@ : [contact@hippocrate-transactions.fr](mailto:contact@hippocrate-transactions.fr)

3w : [hippocrate-transactions.fr/a-vendre-cab](http://hippocrate-transactions.fr/a-vendre-cab)

**2018-03-22-3**

**41 - PROCHE VENDÔME**

Cabinet dont le cadre de travail vous permettra un épanouissement professionnel : omni., ortho., prothèse sur implant. Région touristique et culturelle. La gare TGV de Vendôme se situe à 45 min de la gare Montparnasse. Audit à dispo.

Tél. : 07 85 89 03 22

@ : [contact@hippocrate-transactions.fr](mailto:contact@hippocrate-transactions.fr)

3w : [hippocrate-transactions.fr](http://hippocrate-transactions.fr)

**2018-05-21-2 / 44 - NANTES**

Au sein de locaux impeccables, ce cabinet vous apportera un exercice paisible. La clientèle fidélisée par la praticienne attend un successeur dont la communication est un atout. Renta. assurée et C.A. prothèse à dév. Possib. d'une activité d'implantologie si vous êtes demandeur. Exclu. *Hippocrate Transactions*. Audit à dispo.

Tél. : 07 85 89 03 22

@ : [contact@hippocrate-transactions.fr](mailto:contact@hippocrate-transactions.fr)

3w : [hippocrate-transactions.fr/superbe-cabi](http://hippocrate-transactions.fr/superbe-cabi)

**2018-05-10-1 / 44 - NANTES**

Spécialiste qualifiée en ODF, cause retraite, vend cabinet très bien situé proche collèges, facilité de stationnement, clientèle agréable.

Tél. : 06 26 59 02 09

@ : [lesageortho@wanadoo.fr](mailto:lesageortho@wanadoo.fr)

**2018-05-30-1**

**44 - SAVENAY**

À 30 minutes de Nantes, vous exercerez sans concurrence. C.A. élevé avec une très bonne rentabilité. Équip. : 1 fauteuil et 1 radio pano. Pas de personnel. Exclu. *Hippocrate Transactions*. Audit à dispo.

Tél. : 07 85 89 03 22

@ : [contact@hippocrate-transactions.fr](mailto:contact@hippocrate-transactions.fr)

3w : [hippocrate-transactions.fr/a-vendre-](http://hippocrate-transactions.fr/a-vendre-cabinet-dentaire-loire-atlantique)

[cabinet-dentaire-loire-atlantique](http://hippocrate-transactions.fr/a-vendre-cabinet-dentaire-loire-atlantique)

**2018-03-14-1 / 45 - GIEN**

Cède cabinet libre en juillet (*départ retraite*). Clientèle fidélisée (37 ans) : soins, paro, implant, prothèse. Ville bords de Loire (*agglomération 20 000 habitants*), 1 h 30 sud Paris, liaison directe autoroute et SNCF. Qualité de vie (*Sologne, vallée des Rois*), tissu industriel dynamique, immobilier attractif. Surface totale 130 m<sup>2</sup> centre-ville, salle de chirurgie et salle d'attente privatives (*possibilité d'accueil pour un troisième praticien, un associé actuel en SCM harmonieuse*). Personnel motivé et performant. Dérogation accessibilité accordée. Photos disponibles. Stage d'observation possible.

@ : [dfpmpro@gmail.com](mailto:dfpmpro@gmail.com)

**2018-03-13-1**

**45 - MONTARGIS**

Cause retraite, vendis cabinet dentaire, centre-ville avec ou sans murs, 105 m<sup>2</sup> rez-de-chaussée, 2 équipements, parkings.

Tél. : 02 38 98 16 76

@ : [jfmc.martin@wanadoo.fr](mailto:jfmc.martin@wanadoo.fr)

**2018-05-21-6**

**45 - MONTARGIS**

Cession de cabinet : prix de vente 60 k€. Situé dans une commune rurale de plus de 3 500 habitants. À 1 h de Paris, proximité de l'autoroute. 2 fauteuils (*prévoir pano*). Aucun personnel. Normes access. à jour. C.A. + de 600 k€ / 4 j., gros potentiel.

@ : [delahaye1930@gmail.com](mailto:delahaye1930@gmail.com)

**2018-05-25-1**

**46 - CAHORS**

En vue retraite, cède cabinet dentaire (*avec ou sans les murs*) tenu 42 ans. 100 ou 150 m<sup>2</sup>, 2 salles de soins, une 3<sup>e</sup> possible. Labo de prothèse. Centre-ville, rue princ., parking à proximité. Cadre de travail agréable dans région touristique. Immeuble entièrement vitré, climatisé. Aux normes handicapés + ascenseur. Matériel en bon état, bien entretenu. Plusieurs possibilités de passage de patientèle. Accompagnement possible. Pas de frais en cas de reprise totale ou ponctuelle du personnel + loi *Fillon*. Informatique en réseau (7 ordinateurs) ; *Julie*, *cone beam*, matériel implantaire + satellite.

Tél. : 05 65 22 52 74

@ : [lecampalain@free.fr](mailto:lecampalain@free.fr)

**2018-04-29-1**

**46 - CAHORS**

Immobilier vente. Appartement centre-ville rez-de-chaussée 72 m<sup>2</sup>. Dans une résidence construite en 1989. Local professionnel de 72 m<sup>2</sup> (5 pièces), situé en rez-de-chaussée, complété d'une cave 7,63 m<sup>2</sup> et d'une place de parking dans une cour fermée. Deux entrées : une individuelle (*entrée directe sur la rue permettant d'accueillir une patientèle*) et une sur l'entrée collective de la résidence. Local vide. Implantation pour un cabinet dentaire déjà réalisée (*téléphone, électricité, eau, conduits pour air comprimé*). Cahors est en ZRR (*avantages fiscaux...et manque de chirurgiens-dentistes*). 240 m de l'entrée de l'hôpital, 160 m de la poste. Labo de prothèse à 40 m. Valeur du bien 95 000 €. Adresse : 7 rue des Capucins. Résultat du diagnostic de performance énergétique : consommations énergétiques : E (269) - émissions de gaz à effet de serre : C (14).

Tél. : 06 83 98 00 21

@ : [al.baltazar@orange.fr](mailto:al.baltazar@orange.fr)

# ► les petites annonces

ÉCHANGES ENTRE PROFESSIONNELS

## 2018-03-06-1 / 50 - CHERBOURG

Cabinet spécialisé ortho., en C.V. C.A. dans la norme. Installation complète. Patientèle renouvelée constamment. Très belle opport. Exclu. *Hippocrate Transactions*. Audit à dispo.

Tél. : 07 85 89 03 22

@ : [contact@hippocrate-transactions.fr](mailto:contact@hippocrate-transactions.fr)

3w : [hippocrate-transactions.fr/cede-cabinet...](http://hippocrate-transactions.fr/cede-cabinet...)

## 2018-04-20-3 / 50 - GRANVILLE

Cet unique cabinet de la ville vous assurera des revenus certains. Adapté pour un exercice varié. Implanto. à dév. Exclu. *Hippocrate Transactions*. Audit à dispo.

Tél. : 07 85 89 03 22

@ : [contact@hippocrate-transactions.fr](mailto:contact@hippocrate-transactions.fr)

3w : [hippocrate-transactions.fr/vends-cabine..](http://hippocrate-transactions.fr/vends-cabine..)

## 2018-03-22-4 / 51 - REIMS

Venez avec votre futur associé(e) et devenez propriétaire de ce cabinet à Reims. Tout est prêt pour un exercice de haute qualité. Cadre de vie idéal, à moins d'une heure de Paris. C.A. très élevé à la hauteur de la rentabilité. Exclu. *Hippocrate Transactions*. Audit à dispo.

Tél. : 07 85 89 03 22

@ : [contact@hippocrate-transactions.fr](mailto:contact@hippocrate-transactions.fr)

3w : [hippocrate-transactions.fr/vends-cabine..](http://hippocrate-transactions.fr/vends-cabine..)

## 2018-05-30-2 / 56 - VANNES

Vous exercerez en asso. dans ce cabinet. Implanto. et paro. en sont les piliers. Structure idéale pour cet exercice chir. La prothèse est présente. Il ne vous reste plus qu'à continuer à dév. cette activité. Exclu. *Hippocrate Transactions*. Audit à dispo.

Tél. : 07 85 89 03 22

@ : [contact@hippocrate-transactions.fr](mailto:contact@hippocrate-transactions.fr)

3w : [hippocrate-transactions.fr/cabinet-dent..](http://hippocrate-transactions.fr/cabinet-dent..)

## 2018-03-22-1 / 59 - CAMBRAI

Vous désirez exercer dans un cabinet vous permettant de débiter immédiatement : ce cabinet est fait pour vous. C.A. et frais de fonctionnement adaptés en font une excellente opportunité. Lille est à 1 h et la Belgique à 45 min. Audit à dispo.

Tél. : 07 85 89 03 22

@ : [contact@hippocrate-transactions.fr](mailto:contact@hippocrate-transactions.fr)

3w : [hippocrate-transactions.fr/vends-cabinet-dentaire-cambrai](http://hippocrate-transactions.fr/vends-cabinet-dentaire-cambrai)

## 2018-05-21-7

### 62 - BOULOGNE-SUR-MER

Cause départ à la retraite fin 2018, cède cabinet omni. sans les murs. Équip. et matériel récents bien entretenus. Locaux spacieux et clairs aux normes handi. Pas de personnel à reprendre. Bonne renta.

Tél. : 06 61 52 37 95

@ : [docteurcoppin@orange.fr](mailto:docteurcoppin@orange.fr)

## 2018-04-28-1

### 63 - CLERMONT-FERRAND

Cession de parts de SCM. Vous exercerez en asso. C.A. au-delà de la moyenne et bénéfice très confortable. Personnel de qualité et compétent. Audit à dispo.

Tél. : 07 85 89 03 22

@ : [contact@hippocrate-transactions.fr](mailto:contact@hippocrate-transactions.fr)

3w : [hippocrate-transactions.fr/cabinet-dent..](http://hippocrate-transactions.fr/cabinet-dent..)

## 2018-03-22-13

### 72 - PROCHE LE MANS

Cherche associé pour activité importante et de qualité. Vous trouverez dans ce cabinet un exercice de qualité. Structure très organisée et complète. Patientèle exigeante et fidèle. Opportunité exceptionnelle idéale. Exclu. *Hippocrate Transactions*. Audit à dispo.

Tél. : 07 85 89 03 22

@ : [contact@hippocrate-transactions.fr](mailto:contact@hippocrate-transactions.fr)

3w : [hippocrate-transactions.fr/recherche-du..](http://hippocrate-transactions.fr/recherche-du..)

## 2018-04-10-1

### 73 - MONTMÉLIAN

Cabinet Savoie 15 km sud Chambéry. Cause départ en retraite fin décembre, vends cabinet tenu 39 ans. 74 m<sup>2</sup>. Rdc immeuble (accès handicapés). Possibilité 2<sup>e</sup> fauteuil dans salle de soins prééquipée. Pas de personnel à reprendre. Avec ou sans murs. Étudie toutes propositions.

Tél. : 06 21 04 69 79

@ : [pa.christin@yahoo.com](mailto:pa.christin@yahoo.com)

## 2018-03-22-11

### 74 - ANNEMASSE

Dans une grande ville de Haute-Savoie, très beau plateau technique associé à une activité importante. Votre patientèle est en attente de soins de qualité. Votre exercice se déroulera au sein d'une ville dont la croissance est permanente. Le cadre de vie est idéal si vous êtes épris de montagne.

Tél. : 07 85 89 03 22

@ : [contact@hippocrate-transactions.fr](mailto:contact@hippocrate-transactions.fr)

3w : [hippocrate-transactions.fr/a-vendre-cabinet-centre-ville-de-savoie](http://hippocrate-transactions.fr/a-vendre-cabinet-centre-ville-de-savoie)

## 2018-05-21-5

### 74 - THONON-LES-BAINS

Vous souhaitez associer cadre de vie agréable et activité dentaire de qualité. Ce cabinet dentaire au sein d'une maison médicale est fait pour vous. 2 fauteuils, 1 bloc opératoire et une radio panoramique forment cette belle structure. Omnipratique et implantologie. Exclu. *Hippocrate Transactions*. Audit à dispo.

Tél. : 07 85 89 03 22

@ : [contact@hippocrate-transactions.fr](mailto:contact@hippocrate-transactions.fr)

3w : [hippocrate-transactions.fr/au-bord-du-l..](http://hippocrate-transactions.fr/au-bord-du-l..)

## 2018-03-05-1

### 75 - PARIS

Cause retraite vends cabinet, ancien des fondateurs de l'école dentaire Georges et Henri Villain Paris VIII<sup>e</sup> avec les murs exclusivement : loi Carrez 200 m<sup>2</sup>, prix : 2 260 000 euros. Professionnel depuis avant 1941 occupé actuellement mixte. Jadis 3 cabinets + 2 labos restaurables. Immeuble haussmannien proche du boulevard Haussmann, carrefour Haussmann, rue de Rome, proche St Lazare et Madeleine, grands magasins et quartier d'affaires.

Tél. : 01 43 87 38 97

@ : [herv.couten@gmail.com](mailto:herv.couten@gmail.com)

## 2018-03-14-2

### 75 - PARIS

Bureaux professionnels à vendre à Saint-Lazare, au pied du *Printemps Haussmann* et des grands magasins, *Actifs Immobilier* vous propose d'acquérir une surface de bureaux à affectation professionnelle actuellement exploitée par un cabinet dentaire. Ils se situent au 2<sup>e</sup> étage d'un très bel immeuble haussmannien entièrement ravalé, et se composent de la manière suivante : une entrée, 8 bureaux dont une grande salle de réception, cuisine, sanitaires. Prestations : parquet, moulures, cheminées, 3,60 m de hauteur sous plafond, ascenseur, chauffage individuel au gaz. Rafraîchissement à prévoir. Idéal dentiste. Possib. de transformation en habitation. Prix de vente : 2 250 000 € net vendeur + honoraires de commercialisation 5 % HT du prix de vente hors droits en sus. Demandez *Olivier Benichou*.

Tél. : 06 22 65 43 67

@ : [o.benichou@mac.com](mailto:o.benichou@mac.com)

## 2018-05-26-1

### 75 - PARIS

Cabinet d'orthodontie à céder beaux quartiers parisiens. Dans l'ouest parisien, ce cabinet d'orthodontie aménagé par un architecte vous séduira par son organisation. L'activité y est bien développée, et le volet adulte est à créer. 2 fauteuils et une radio panoramique et téléradio. Opportunité rare à saisir. Exclu. *Hippocrate Transactions*. Audit à dispo.

Tél. : 07 85 89 03 22

@ : [contact@hippocrate-transactions.fr](mailto:contact@hippocrate-transactions.fr)

3w : [hippocrate-transactions.fr/a-paris-ouest-intramuros-cede-cabinet-orthodontie](http://hippocrate-transactions.fr/a-paris-ouest-intramuros-cede-cabinet-orthodontie)

## 2018-05-15-1 / 76 - ROUEN

Retraite 1<sup>er</sup> octobre, cède cabinet centre Rouen, 1 fauteuil, un 2<sup>e</sup> à réinstaller.

Tél. : 06 83 67 80 26

## 2018-03-02-2 / 78 - ÉLANCOURT

Cause départ en retraite, vends cabinet omni. et implanto. avec possibilité d'achat des murs, rdc avec normes acces. validées. Info. *Visiodent* et capteur num., possib. 2<sup>e</sup> fauteuil. Patientèle fidèle et agréable.

Tél. : 01 34 82 05 25

@ : [jeanfrancoislegras@orange.fr](mailto:jeanfrancoislegras@orange.fr)

## 2018-04-04-1

### 83 - CANTON FAYENCE

À vendre cabinet à 30 min Cannes 1 h Nice. Omni., implanto., 1 fauteuil, 1 salle de chirurgie, 3D, *Digora logos-w*. Patientèle nombreuse et agréable. Pas de *leasing*, possibilité vente murs.

@ : [cabinetvar@gmail.com](mailto:cabinetvar@gmail.com)

## 2018-01-28-1 / 83 - FRÉJUS

Cède cause retraite cabinet C.V., locaux récents, 2 salles de soins, enviro. médical, patientèle nombreuse et variée, *Logos*, *Digora*, chaîne de stérilisation *Gamadis etc*.

Tél. : 06 11 71 18 44

## 2018-04-11-1

### 83 - LA LONDE-LES-MAURES

Bord de mer. Cause retraite cède cabinet dentaire tenu 38 ans. Local 67 m<sup>2</sup> rdc centre-ville. Bien équipé. Mur et fond.

@ : [phbou@wanadoo.fr](mailto:phbou@wanadoo.fr)

## 2018-05-24-1 / 83 - RAMATUELLE

Urgent, cède cabinet situation et conditions de travail except., C.A./3,5 j. 2<sup>e</sup> salle op. aménagéable, convient semi-retraite, qualité de vie. Clientèle facile, agréable et en partie étrangère. Négoc.

Tél. : 04 94 79 28 59 - @ : [frjams@gmail.com](mailto:frjams@gmail.com)

## 2018-03-08-1

### 83 - PROCHE TOULON

Au sein d'un centre commercial. Parking. Cabinet tenu 12 ans. 5 300 fiches patients. Approche globale. Local de 67 m<sup>2</sup>. PMR ok. 2 salles de soins avec bureau, fauteuil et radio *Planmeca*. Radio pano. *Planmeca*. Bureau avec *Digora* et microscope paro. *Nikon*. *Julie* réseau 4 postes. Clim. Musique et tv. Très bon état général. Pas de personnel et plus de crédit en cours. Murs à louer ou acheter. Libre rapidement. C.A. moyen sur 3 ans 264 k€ par an (3,5 j./sem. sur 10 mois) à développer.

@ : [henri\\_annonce@orange.fr](mailto:henri_annonce@orange.fr)

# DENTOSCOPE

L'actualité clinique et pratique des cabinets dentaires



**Votre magazine accessible sur tous les supports**





# ► les petites annonces

ÉCHANGES ENTRE PROFESSIONNELS

2018-05-22-3

## 86 - CHÂTELLERAULT

Cherche repreneur pour cabinet ODF exclu. cause retraite dans SCM. Personnel qualifié. Locaux spacieux, modernes, bien équipés avec fort potentiel. Possib. de collab. ou d'accomp. avant cession.

1 h 20 par TGV de Paris.

Tél. : 06 82 94 05 19

@ : gnns@orange.fr

2018-04-28-2

## 88 - LA ROCHE-SUR-YON

C.A. élevé et très bonne rentabilité. 2 fauteuils, 1 pano. Patientèle fidèle et se renouvelant. Quarante ans d'histoire. Exercice de qualité dans un enviro. peu concu. Passage de patientèle peut se dérouler sous plusieurs formes. Audit expertise complet disponible.

Tél. : 07 85 89 03 22

@ : contact@hippocrate-transactions.fr

2018-04-20-1 / 86 - LATILLÉ

Cède cabinet à 20 min de Poitiers. Exercez votre pratique dans un enviro. idéal pour votre épanouissement. Patientèle fidèle en attente d'un praticien à son écoute. Plateau tech. complet : 3 fauteuils, 1 pano. Idéal praticien assuré ou un couple en recherche d'un exercice paisible. Un collab. est actuellement en place. Très bon C.A. Implanto. à dév. Exclu. *Hippocrate Transactions*. Audit à dispo.

Tél. : 07 85 89 03 22

@ : contact@hippocrate-transactions.fr

3w : hippocrate-transactions.fr/cede-tres-belle-structure-en-haute-vienne

2018-05-21-1

## 87 - HAUTE-VIENNE

Vous désirez exercer dans une grande structure à très fort potentiel. Vous désirez que votre exercice soit orienté vers la prothèse sur implants. Vous désirez développer votre plan de carrière dans une entreprise libérale. L'association est un atout pour vous. Nous avons trouvé votre futur cabinet. Exclu. *Hippocrate Transactions*. Audit à dispo.

Tél. : 07 85 89 03 22

@ : contact@hippocrate-transactions.fr

3w : hippocrate-transactions.fr/recherche-as..

2018-03-30-3

## 92 - BOIS-COLOMBES

Cabinet omni. alliant emplacement et renta. Patientèle fidèle en attente de soins de qualité. C.A. en progression. Exclu. *Hippocrate Transactions*. Audit à dispo.

Tél. : 07 85 89 03 22

@ : contact@hippocrate-transactions.fr

3w : hippocrate-transactions.fr/cede-cabinet..

2018-03-22-6

## 92 - BOULOGNE-BILLAN COURT

Superbe opportunité pour le dév. de ce cabinet. Des travaux sont à prévoir pour la mise à jour de votre outil de travail qui vous garantira un exercice dans les meilleures conditions. Patientèle exigeante et fidèle. N'attendez pas ! Exclu. *Hippocrate Transactions*. Audit à dispo.

Tél. : 07 85 89 03 22

@ : contact@hippocrate-transactions.fr

3w : hippocrate-transactions.fr/cede-cabinet..

2018-04-29-2

## 92 - CACHEUX

Cède cabinet dentaire dans les Hauts-de-Seine. Dans le centre d'une importante ville du 92, ce cabinet dentaire de 2 associés, cherche un(e) praticien(ne) désirant exercer avec une équipe motivée. Cadre de travail vous permettra d'exercer sereinement. Exclu. *Hippocrate Transactions*. Audit à dispo.

Tél. : 07 85 89 03 22

@ : contact@hippocrate-transactions.fr

3w : hippocrate-transactions.fr/cede-cabinet..

2018-03-22-9

## 94 - CRÉTEIL

Ce cabinet dentaire, au centre d'une zone de chalandise importante, présente une activité régulière avec un bénéfice en augmentation. Un beau potentiel de soins rémunérateurs est à développer. Structure pour un(e) praticien(ne). Exclu. *Hippocrate Transactions*. Audit à dispo.

Tél. : 07 85 89 03 22

@ : contact@hippocrate-transactions.fr

3w : hippocrate-transactions.fr/creteil-cede..

2018-03-22-8

## 94 - PROCHE PARIS

Val-de-Marne. Superbe structure, 2 fauteuils, bloc opératoire et *cone beam*. C.A. élevé. Au sein d'un centre commercial, vous aurez l'occasion d'exercer votre activité dans un cabinet tenu depuis de nombreuses années. Audit à dispo.

Exclu. *Hippocrate Transactions*.

Tél. : 07 85 89 03 22

@ : contact@hippocrate-transactions.fr

3w : hippocrate-transactions.fr/superbe-cabi..

2018-02-14-1

## 94 - VILLENEUVE-LE-ROI

Retraite, cède cabinet proximité d'Orly, rdc accès handicapé, très fort potentiel, C.A. 400 k€, (plus si implant et orthodontie), bail professionnel, libre à partir de juillet.

Tél. : 06 76 71 77 31

@ : kimtrandac26@yahoo.fr

2018-04-20-2

## 95 - MONTMORENCY

Peu de concurrence pour votre futur cabinet au centre de cette ville calme du Val d'Oise. La structure est adaptée pour un exercice de qualité (deux fauteuils et un panoramique). Exclu. *Hippocrate Transactions*. Audit à dispo.

Tél. : 07 85 89 03 22

@ : contact@hippocrate-transactions.fr

3w : hippocrate-transactions.fr/a-vendre-cab..

2018-03-24-2

## 97 - BAIE MAHAULT (GUADELOUPE)

Urgent orthodontie Guadeloupe. Recherche collab. en vue asso. ou cession cause problème de santé. Belle patientèle, cabinet récent, moderne et agréable.

@ : dr.ht@hotmail.fr

2018-03-30-2

## 97 - SAINT-BARTHÉLÉMY (GUADELOUPE)

Exceptionnel ! Vends cabinet tenu 25 ans dans galerie commerciale très passante, parking, face aéroport. Cabinet moderne, 2 salles de soins, fauteuils *Adec*, Informatique réseau *Julie*, 3D *Planmeca*. Cabinet d'omni. avec activité implantaire et ortho. 2 assistantes, 1 collab. Qualité de vie incomparable ! Avantages fiscaux.

Rens. et photos sur demande.

@ : dimredon@me.com

2018-03-21-1

## 97 - LE FRANÇOIS (MARTINIQUE)

Vends cabinet omni. agréable, bien équipé, matériel récent. Dans centre médical pluridisciplinaire. C.A. important.

Tél. : 07 63 33 18 03

@ : mouradhamdi@hotmail.com

2018-03-29-1

## 14 - LUXEMBOURG-VILLE (LUXEMBOURG)

Vends cabinet (5 ans) tourné vers la dentisterie esthétique et globale, partageant de grands locaux avec un centre de médecine esthétique et des ostéo. Cabinet 2 fauteuils + pano, installation très moderne et complète. Emplacement de premier ordre au centre de Luxembourg-Ville. Locaux et matériel parfait état.

@ : dentaire70@gmail.com

## MATÉRIEL DIVERS

### Achat

2018-05-02-2 / 59 - LILLE

Achète mobilier médical des années 1900-1970 en bois/métal et mobilier de maison des années 30 à 70. Recherche meuble ou vitrine médicale en métal, fonte/bois, avec portes vitrées, nombreux tiroirs et plateau en marbre. Meubles ronds avec plateau en opaline, lampe scialytique sur pied. Ancien sujet anat. (*écorché*), crâne ou squelette d'étude. Tout mobilier *design* ou *vintage* de maison ou de salle d'attente des années 30 à 70, luminaires (*lampes, appliques ou lampadaires articulés ou à balancier/contrepois*) et objets de déco. (*tableau, céramique...*), instruments de musique anciens (*violin, violoncelle, harpe...*). Achat dans toute la France.

Tél. : 06 82 43 78 10

@ : huet1972@gmail.com

### Ventes

2018-02-27-1 / 14 - CAEN

Cause retraite vente matériel : thermosoudeuse électronique *Seal* (100 €). Négatoscope *Ella* 86 x 50 (50 €). Meuble de labo, bois, très bon état (400 €).

@ : docteur.leboulh@wanadoo.fr

2018-05-17-1 / 91 - MONTGERON

Vends cause retraite (*dépose et enlèvement à la charge de l'acheteur*), 1 fauteuil *Castellini Evo* en bon état (*utilisé à temps partiel*). Matériel âgé de 12 ans, composé de 1 bloc instrument articulé comprenant 1 seringue air-eau, 1 micromoteur lumière (*contre-angle et pièce à main fournis*), 1 turbine lumière (*fournie*), 1 détartreur à ultrasons, 1 écran négatoscope, 1 tablette porte-plateaux articulée, 1 support avec 2 tuyaux et un moteur d'aspiration, 1 lampe à photopolymérisation sur support aspiration, 1 éclairage scialytique *Luna* sur support intégré, 1 récupérateur d'amalgame intégré *Dürr Dental*, 1 siège opérateur à roulettes *Castellini Rondo*.

1 meuble dentaire métallique fixe *Tavom* (*plan de travail en stratifié avec lavabo intégré à gauche sur 4 éléments de rangement + un espace encastré pour petit meuble-tiroirs-tablette à roulettes (fourni)*), le tout en excellent état (*L = 264, P = 55, H = 88 cm*). 1 compresseur *Dürr Dental* à air sec monocylindre, excellent état. 1 radio murale bras long *GenDEX Oralix AC 65 kV*, minuterie *Secodont* (*de 2006*), peu servie. 1 stérilisateur (*classe B*) *Alphaclave 23 Classic* (*avril 2014*) peu utilisé (*340 cycles environ*). Vente possible par lot. Petite instrumentation et produits divers.

Tél. : 01 69 40 15 29

@ : drjacquelinh@gmail.com

# UNE RÉVOLUTION EN MATIÈRE DE DÉSINFECTION DE RÉGÉNÉRATION CELLULAIRE ET DE MICRO-CHIRURGIE NON INVASIVE !

Des actes simplifiés.  
Des suites opératoires sécurisées.  
Des résultats sublimes.

*Laser Erbium YAG 2940 nm*

## **PLUSER EVOLUTION**

12 watts - 100 Hz - Spray réglable

**Egalement disponible**

*Laser Diode 980 nm*

## **ICONE EVOLUTION**

16 watts - 25 000Hz



**Kaēlux**  
LASERS DENTAIRES ET FORMATIONS

**FORMATIONS LASERS**

SUIVEZ NOS FORMATIONS LASERS À PARIS, MONTPELLIER ET BORDEAUX. \*RENSEIGNEMENTS : [INFO@KAELUX.COM](mailto:INFO@KAELUX.COM)

**DOCTOR  
SMILE**





# Edent'X

Spécialiste de la fraise dentaire

www.edentx.com

## PROMOTIONS

### ÉTÉ 2018

# 2+1

## TRI HAWK

LA FRAISE DES CONNAISSEURS

PRÉCISE - EFFICACE - RAPIDE



Coupe la céramique et les métaux  
les plus durs, comme le chrome cobalt.

La fraise à partir de

# 2,66€

TALON 12

**2 ROULEAUX DE 100 + 1 OFFERT -> 798€** soit 2,66€ la fraise

**1 ROULEAU DE 100 -> 349€** soit 3,49€ la fraise

Sur la base du prix conseillé de 399€ le rouleau de 100 fraises

**2 ROULEAUX DE 50 + 1 OFFERT -> 450€** soit 3€ la fraise

**1 ROULEAU DE 50 -> 200€** soit 4€ la fraise

Sur la base du prix conseillé de 225€ le rouleau de 50 fraises

OFFRE D'ESSAI

# 10

FRAISES

pour 50€

TARIFS TTC - FRAIS DE PORT OFFERTS

OFFRES VALABLES JUSQU'AU 31/07/2018

APPELEZ AU **04 90 75 61 84**